

## Из чего построить баню: крыша, стены, интерьер

### Содержание

- Материал для постройки бани
- Баня из дерева
- Баня из камня, кирпича, блоков
- Баня из блоков
- Баня каркасная
- Баня из арболита
- Варианты внутреннего обустройства помещения и планировки
- Как обустроить интерьер



### Материал для постройки бани

При строительстве бани можно выбрать один из типов строений:

- из оцилиндрованного бревна (или бруса);
- из камня, кирпича, блоков;
- каркасная постройка;
- из арболита.

Рассмотрим подробнее каждый из этих материалов.

### Баня из дерева

Достоинства дерева как стройматериала неоспоримы: доступность, экологичность, комфортность проживания, низкая цена. Проекты бань из бруса позволяют построить тёплое прочное сооружение. Для таких зданий не нужно дополнительное утепление. Стены можно возводить из брусьев или бревен. Дерево создаёт особую атмосферу с оздоровительным эффектом с помощью запаха и внешнего вида,

Бревно для строительства бани берётся следующих видов:

- окоренное: быстрый способ обработки, требующий дополнительного облагораживания;
- скобленное: более глубоко обработанное бревно, дающее долговечное строение;
- строганное: придаёт постройке термоизоляционные свойства;
- лафетированное: обеспечивает плотную качественную укладку при монтаже;
- оцилиндрованное: имеет наиболее привлекательный вид, стандартизированные размеры, придаёт постройке долгий срок службы.

Пользуются популярностью проекты бань из клееного бруса. Материал сохраняет качества древесины, не склонен к деформациям в различных климатических условиях. Материал хорошо обрабатывается защитным покрытием, за счет чего долго служит. Проекты бань из клееного бруса можно купить под ключ или продумать самостоятельно, при поддержке специалистов. Многие дизайнеры и компании предоставят проекты и цены бани из клееного бруса.



## **Баня из камня, кирпича, блоков**

Камень и кирпич используются реже, так как под такую постройку нужен основательный фундамент, а стены нужно долго прогревать. У кирпича как стройматериала для бани множество преимуществ:

- он долговечен и не требует дополнительного проведения отделочных работ;
- обладает высокими теплоизоляционными свойствами;
- позволяет возвести сложный и привлекательный проект;
- не гниет, не поддаётся вредителям.

Однако при этом баня выходит дороже, требует сложной системы вентиляции, даёт большую нагрузку на фундамент. Внешний вид кирпичной стены проигрывает рядом с бревенчатой.



### **Баня из блоков**

Тяжёлые кирпичи можно заменить блоками, которые намного легче и не требуют укрепления фундамента. Блоки легко режутся ножовкой, при монтаже используется специальный цементный клей. Материал необходимо обрабатывать для уменьшения вывода тепла наружу.

Проекты бань из пеноблоков и газоблоков дешевле.



### **Баня каркасная**

Недорогой вариант с небольшим весом, не требует фундамента. Строительство доступно даже новичкам и обойдется дешёво. Не даёт усадки, поэтому внутренней отделкой можно заняться сразу. Из недостатков: здание выходит с низким уровнем пароизоляции, стены нужно дополнительно защищать от влаги.



## **Баня из арболита**

Бюджетный арболит обладает малым весом, отлично сохраняет тепло и очень прочной.

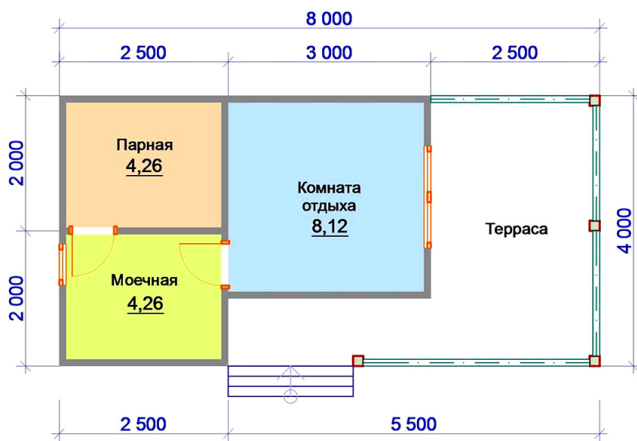
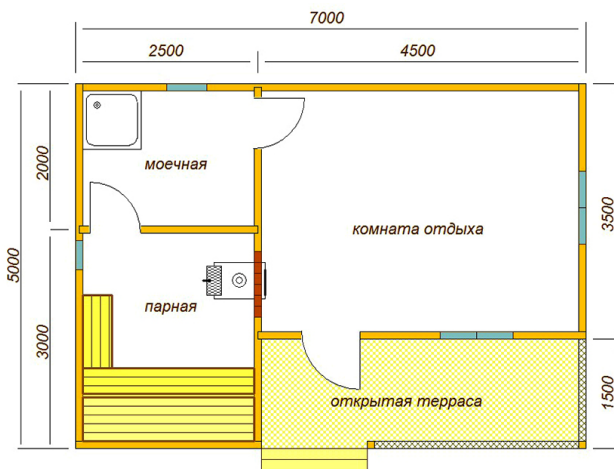
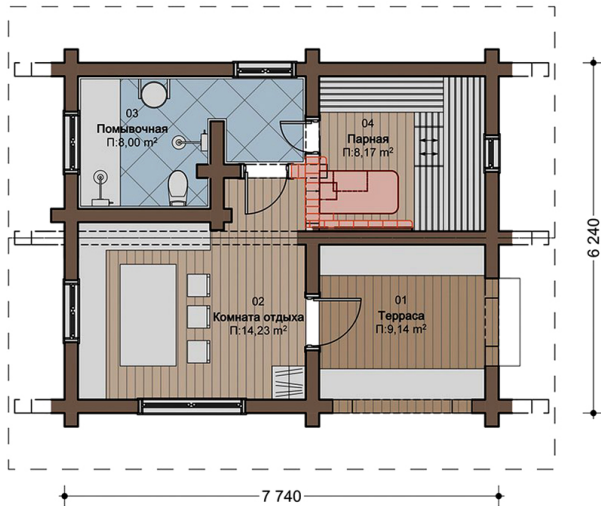
Все материалы должны быть качественные. Деревянные детали нуждаются в обработке и пропитке.

## **Варианты внутреннего обустройства помещения и планировки**

Раньше баня могла состоять из одного помещения. В наше время классическая баня представляет собой несколько комнат, каждая из которых выполняет свою задачу.

Благодаря зонированию помещений быстрее осуществляется разогрев парилки, тогда как комната для отдыха имеет нормальную температуру. Из предбанника должно быть просто входить во все помещения.

Внутреннее обустройство бани зависит прежде всего от её типа. Моечная и парная могут быть оборудованы в одном помещении, если это русская баня, и должны разделяться, если это финский вариант. Если постройка с бассейном, то в комнату с ним должны выходить парная, комната отдыха и моечная – этот вариант будет оптимальным.



Баня, оборудованная верандой с мангалом, станет любимым местом семьи и её гостей. В комнате отдыха можно разместить не только бильярдную, но и кальянную.

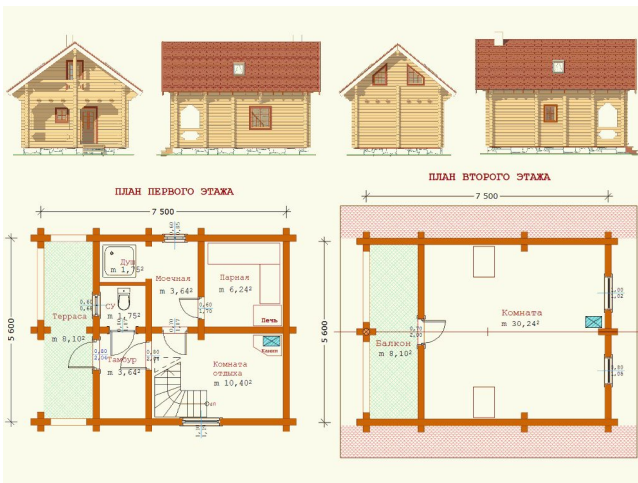
Удачной конструкцией будут проекты бань с комнатой отдыха и террасой. Здесь можно отдохнуть внутри в холодное время года или насладиться природой на террасе летом. Предлагаем мини обзор проектов бани с террасой.



Выбранный проект бани с бассейном станет прекрасным местом для отдыха.



Интересным вариантом станет баня с мансардой и балконом в ней. Для такого проекта подойдет двускатная или ломаная крыша. Покрывать её можно ондулином, который обеспечит прочность крыше и долговечность всей постройке.



При проектировании бани следует учесть некоторые важные моменты:

- планировку помещений;
- систему водоснабжения;
- разводку сети электроэнергии;
- канализацию и систему стоков.



Удобным вариантом будет баня, в которой будет выход из предбанника или комнаты отдыха на террасу, а печка может располагаться в комнате отдыха и служить камином

## Как обустроить интерьер

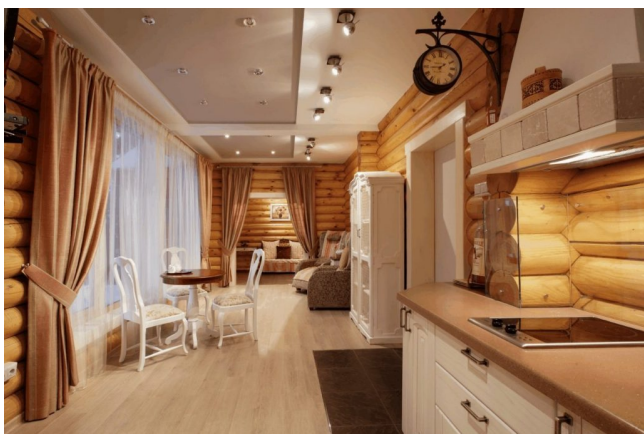
Отделочные материалы представлены на рынке в такой широкой палитре, что их выбор позволит реализовать любую идею в любом стиле. Главное совместить оригинальность интерьера с удобством эксплуатации и не загромождать пространство лишними деталями.

Для русской бани подойдут предметы из дерева, ковшики, веники как декор, на полу коврики, сплетенные собственноручно. Стиль шале воссоздадут букеты из душистых трав, скатерти, чайные приборы, атрибуты охотника. Высокие потолки и акцентированное освещение углубят современный стиль.

В зависимости от размеров бани выбирают мебель. Раздевалка может быть обозначена деревянной вешалкой, а для хранения моющих принадлежностей достаточно небольшого шкафа. Не забудьте о скамейке для удобства переодевания.

Деревянный стол, диван или мягкие кресла разместятся в комнате для отдыха. На стенах можно оборудовать полки для хранения посуды и аксессуаров для бани. Стены деревянные или окрашенные в светлые тона. Все предметы выполняют конкретные функции, ничего лишнего. Мебель и интерьер гармонизируют между собой.





Какой проект вам стоит выбрать, зависит от типа бани, так как для каждого требуются свои условия и материалы. Традиционный проект включает предбанник, моечную, парную. Остальные помещения и зоны планируются исходя из размеров участка. В банный комплекс могут входить бассейн, мансарда, веранда. Помещения могут выполнять совмещенные функции. Популярные деревянные проекты требуют дополнительной обработки и защиты, а здания из пеноблока представляют собой наиболее бюджетный вариант. Стиль бани создаётся с помощью материалов, мебели, предметов декора. Интерьер должен быть практичным, экологичным и безопасным.