

Зелёная Черепица Ондулин на крыше — как выбрать идеальный цвет фасада

Содержание

- Практические советы по выбору цвета фасада
- Что такое система RAL и как она помогает выбрать цвет фасада?
- Фасадные материалы: что выбрать
- Мансардная крыша
- Двускатная крыша
- Односкатная крыша
- Итог



Черепица Ондулин или Черепица Ондулин DIY в зелёном цвете — это тихое, надёжное и стильное решение, которое гармонично впишется в любой природный или архитектурный пейзаж. Она придаст вашему дому ощущение свежести и гармонии, подчеркнёт ваш утончённый вкус и индивидуальность. Однако, чтобы дом выглядел действительно завершённым и привлекательным, важно правильно подобрать цвет фасада. В этой статье мы предложим вам несколько вариантов, которые идеально сочетаются с Черепицей Ондулин зелёного цвета на мансардной, двускатной и односкатной крыше. Мы также приведём примеры фасадов с указанием их цветов в международной шкале RAL, чтобы вам было легче сделать выбор.

Практические советы по выбору цвета фасада

Правильный выбор цвета фасада значительно улучшит внешний вид дома с зелёной Черепицей Ондулин на крыше. Вот несколько практических советов, которые помогут вам достичь желаемого эффекта:

- **Создайте контраст.** Если вы хотите сделать крышу центральным элементом внешнего облика дома, выберите для фасада контрастный светлый оттенок, например кремовый или светло-серый. Это создаст визуально притягательный эффект, подчёркивающий красоту зелёной Черепицы Ондулин.
- **Используйте цветовые акценты.** Для создания гармоничного и стильного образа дома добавьте элементы, выполненные в оттенках, близких к цвету зелёной крыши. Окна, двери или декоративные панели в зелёных тонах добавят вашему дому целостности и завершенности.
- **Учитывайте окружение.** Если рядом с вашим домом растут деревья, зелёная крыша будет особенно гармонично сочетаться с природным окружением. В этом случае можно выбрать нейтральный цвет фасада, который будет отлично смотреться с зелёными насаждениями.
- **Размер и форма дома.** Важно учитывать размер и форму дома при выборе цвета фасада. Например, светлые оттенки визуально увеличат небольшой дом, а тёмные добавят ему солидности и массивности.
- **Не забывайте о деталях.** Правильный подбор цвета фасада — это не только вопрос выбора цвета стен. Учитывайте также цвет и стиль оконных рам, дверей и других архитектурных элементов. Их гармоничное сочетание с фасадом и крышей создадут завершённый и эстетичный облик дома.

Что такое система RAL и как она помогает выбрать цвет фасада?

RAL 1000	RAL 1001	RAL 1002	RAL 1003	RAL 1004	RAL 1005	RAL 1006	RAL 1007	RAL 1011	RAL 1012	RAL 1013	RAL 1014	RAL 1015	RAL 1016	RAL 1017	RAL 1018
RAL 1019	RAL 1021	RAL 1022	RAL 1023	RAL 1024	RAL 1025	RAL 1026	RAL 1027	RAL 1028	RAL 1029	RAL 1030	RAL 1031	RAL 1032	RAL 1033	RAL 1034	RAL 1035
RAL 2002	RAL 2003	RAL 2004	RAL 2005	RAL 2007	RAL 2008	RAL 2009	RAL 2010	RAL 2011	RAL 2012	RAL 2013	RAL 3000	RAL 3001	RAL 3002	RAL 3003	RAL 3004
RAL 3005	RAL 3007	RAL 3009	RAL 3011	RAL 3012	RAL 3013	RAL 3014	RAL 3015	RAL 3016	RAL 3017	RAL 3018	RAL 3020	RAL 3022	RAL 3024	RAL 3026	RAL 3027
RAL 3028	RAL 3031	RAL 3032	RAL 3033	RAL 3034	RAL 3035	RAL 3036	RAL 3037	RAL 3038	RAL 4007	RAL 4008	RAL 4009	RAL 4010	RAL 4011	RAL 4012	RAL 4013
RAL 5000	RAL 5001	RAL 5002	RAL 5003	RAL 5004	RAL 5005	RAL 5007	RAL 5008	RAL 5009	RAL 5010	RAL 5011	RAL 5012	RAL 5013	RAL 5014	RAL 5015	RAL 5017
RAL 6018	RAL 6019	RAL 6020	RAL 6021	RAL 6022	RAL 6023	RAL 6024	RAL 6025	RAL 6026	RAL 6000	RAL 6001	RAL 6002	RAL 6003	RAL 6004	RAL 6005	RAL 6006
RAL 6007	RAL 6008	RAL 6009	RAL 6010	RAL 6011	RAL 6012	RAL 6013	RAL 6014	RAL 6015	RAL 6016	RAL 6017	RAL 6018	RAL 6019	RAL 6020	RAL 6021	RAL 6022
RAL 6024	RAL 6025	RAL 6026	RAL 6027	RAL 6028	RAL 6029	RAL 6032	RAL 6035	RAL 6036	RAL 6037	RAL 6038	RAL 6039	RAL 7000	RAL 7001	RAL 7002	RAL 7003
RAL 7003	RAL 7004	RAL 7005	RAL 7006	RAL 7008	RAL 7009	RAL 7010	RAL 7011	RAL 7012	RAL 7013	RAL 7015	RAL 7016	RAL 7021	RAL 7022	RAL 7023	RAL 7024
RAL 7025	RAL 7026	RAL 7027	RAL 7028	RAL 7029	RAL 7030	RAL 7031	RAL 7032	RAL 7033	RAL 7034	RAL 7035	RAL 7036	RAL 7037	RAL 7038	RAL 7039	RAL 7040
RAL 7041	RAL 7042	RAL 7043	RAL 7044	RAL 7045	RAL 7046	RAL 7047	RAL 7048	RAL 7049	RAL 7050	RAL 8001	RAL 8002	RAL 8003	RAL 8004	RAL 8007	RAL 8008
RAL 8009	RAL 8010	RAL 8011	RAL 8012	RAL 8013	RAL 8014	RAL 8015	RAL 8016	RAL 8017	RAL 8018	RAL 9002	RAL 9003	RAL 9004	RAL 9005	RAL 9006	RAL 9007

Источник: ral-farbtabelle.de

Система RAL — это международный стандарт обозначения цветов, широко применяемый в строительстве, дизайне и производстве. Она представляет собой набор из сотен оттенков, каждый из которых имеет свой уникальный четырёхзначный код. Эти коды позволяют точно идентифицировать и воспроизводить цвета, что особенно важно при выборе фасадных материалов.

Когда речь идёт о выборе цвета фасада, система RAL становится незаменимым инструментом. С её помощью вы подберёте оттенок, который идеально сочетается с зелёной Черепицей Ондулин. Кроме того, палитра RAL значительно упрощает процесс общения с продавцами стройматериалов и строителями. Вы получите именно тот цвет, который вам нужен и избежите возможных ошибок.

Фасадные материалы: что выбрать

Фасадные материалы не только определяют стиль загородного дома, но и отвечают за его устойчивость к погодным условиям, долговечность, а также сложность или простоту ухода. Рассмотрим основные варианты фасадных материалов, которые хорошо сочетаются с Черепицей Ондулин зелёного цвета.

Штукатурка



Источник: stroistyle.com

Штукатурка остаётся популярным материалом благодаря своей универсальности и возможности создания разнообразных текстур. Она хорошо сочетается с камнем, кирпичом и различными декоративными фасадными элементами.

- **Минеральная штукатурка.** Экологичный материал на основе цемента и извести. Она устойчива к механическим повреждениям и паропроницаема, но может требовать регулярного обновления при помощи окрашивания.
- **Акриловая штукатурка.** Пластичная и водоотталкивающая, она легко наносится и не боится влаги. Подходит для использования в условиях повышенной влажности, но менее паропроницаема.

- **Силикатная штукатурка.** Имеет высокую устойчивость к воздействию влаги и загрязнений. Она долговечна и хорошо «дышит». При работе с ней требуется точное соблюдение технологии нанесения.
- **Силиконовая штукатурка.** Сочетает в себе преимущества акриловой и силикатной штукатурок. Устойчива к загрязнениям, эластична и обладает отличными эстетическими данными.

Сайдинг

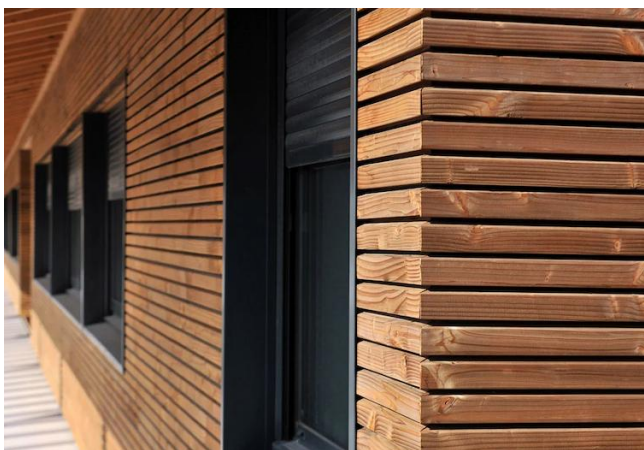


Источник: dmitrov-profil.ru

Сайдинг — доступное и практичное решение для облицовки фасадов, которое обеспечивает защиту от внешних воздействий и придаёт дому современный вид.

- **Виниловый сайдинг.** Лёгкий и относительно недорогой материал. Он не требует сложного ухода, но может потерять цвет и деформироваться при экстремальных температурах.
- **Металлический сайдинг.** Более прочный и долговечный вариант. Он устойчив к огню, механическим повреждениям и коррозии, хотя может быть подвержен образованию ржавчины в местах повреждений покрытия.

Дерево

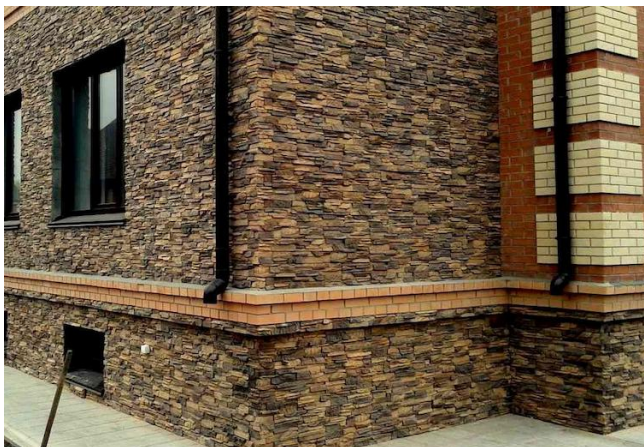


Источник: topfacade.ru

Фасад из дерева — это классика, которая придаёт дому ощущение тепла и уюта, но требует тщательного ухода и регулярного обслуживания.

- **Планкен.** Доски из натурального дерева, обработанные для защиты от влаги и насекомых. Планкен может укладываться горизонтально, вертикально или по диагонали, создавая различные визуальные эффекты. Он требует регулярного ухода, чтобы сохранить свои эстетические и эксплуатационные свойства.
- **Блок-хаус.** Специальный тип деревянной облицовки, имитирующий оцилиндрованное бревно, что сильно ценится любителями таких домов. Как и любой деревянный фасад блок-хаус требует обработки антисептиками и защитными покрытиями для продления срока службы и сохранения внешнего вида.

Камень



Источник: frontfacade.com

Каменные фасады смотрятся эффектно и могут указывать на высокий социальный статус владельца. Монтаж этого материала требует привлечения опытных профессионалов. Выбирая камень, нужно быть готовым потратить солидную денежную сумму как на сам материал, так и на оплату труда рабочим.

- **Натуральный камень.** Прочный и долговечный материал, который не боится погодных условий и способен служить десятилетиями.
- **Искусственный камень.** Дешевле натурального, но выглядит также красиво и хорошо справляется с воздействием дождя, снега и температурных колебаний. Он доступен в различных оттенках и фактурах, что позволяет имитировать многие виды натурального камня.

Кирпич



Источник: design.pibig.info

Классический материал для фасадов, сочетающий в себе прочность, долговечность и эстетичность. Он устойчив к погодным воздействиям, огнеупорен и практически не требует ухода. Кирпич также доступен в разных цветах и текстурах, что позволяет создать как традиционный, так и современный облик дома.

Мансардная крыша



RAL 1011

Зелёная Черепица Ондулин на мансардной крыше за счёт своего глубокого оттенка прекрасно сочетается с фасадом тёплого коричнево-бежевого цвета. Такое сочетание создаёт уютную и гармоничную атмосферу, делая дом естественным продолжением окружающей природы. Кровля зелёного цвета добавляет архитектуре нотку свежести и спокойствия, а коричнево-бежевый фасад добавляет тепло и мягкость. Это идеальный выбор для тех, кто хочет, чтобы дом выглядел одновременно стильным и уютным. Этот вариант лучше всего подойдёт для загородных домов, окружённых зеленью.



RAL 9006

Бело-алюминиевый фасад в сочетании с зелёной Черепицей Ондулин привлекает внимание, придаёт дому элегантный вид, создавая эффект лёгкости и воздушности. Этот нейтральный цвет фасада усиливает насыщенный оттенок кровли, не нарушая общей гармонии с окружающим ландшафтом и различными постройками на участке. Такое сочетание будет беспроигрышным вариантом, если ваш дом окружён зелёными насаждениями.

Двускатная крыша



RAL 7038

Необычно смотрится агатово-серый цвет фасада. Это мягкий и сдержанный оттенок, хорошо сочетающийся с зелёной Черепицей Ондулин на двускатной крыше загородного дома. Такой вариант подойдёт людям, любящим природную гармонию, стиль и отсутствие резких контрастов. Агатово-серый цвет визуально приятен и привлекателен, при этом он не берёт всё внимание на себя и позволяет крыше с Черепицей Ондулин зелёного цвета быть центральным архитектурным элементом.



RAL 6034

Выбирая фасад для дома с Черепицей Ондулин зелёного цвета, нужно отдавать предпочтения цветам, которые будут подчёркивать красоту крыши не в ущерб индивидуальности самого фасада. Хорошим решением будет пастельно-бирюзовый цвет. Этот нежный и освежающий оттенок создаёт мягкий контраст, придавая дому утончённый и современный вид.

Пастельно-бирюзовый цвет не перебивает насыщенность крыши, а наоборот, дополняет её, создавая визуально целостный и гармоничный образ. Выбирайте этот вариант, если ваш дом находится в месте с красивой природой и, если эти оттенки находят у вас эмоциональный отклик.



RAL 1011

Дом с двускатной крышей, покрытой зелёной Черепицей Ондулин, прекрасно сочетается с фасадом коричнево-бежевого оттенка. Это естественные цвета, красиво смотрящиеся в любом окружении. При взгляде на такой дом возникает ощущение комфорта, надёжности и спокойствия. Это сочетание цветов обычно предпочитают люди, любящие во всём баланс, умеренность и стиль.



RAL 1035

Жемчужно-бежевый оттенок фасада — хороший вариант, если вы хотите создать привлекательный образ дома не используя яркие, сильно притягивающие внимание цвета. В сочетании с зелёной Черепицей Ондулин на двускатной крыше вы сможете добиться именно этого эффекта. Жемчужно-бежевый цвет создаёт гармоничный баланс и подходит для разных архитектурных направлений.



RAL 4012

Перламутрово-ежевичный фасад — смелое и стильное решение для вашего дома с зелёной Черепицей Ондулин. Этот оттенок подчёркивает простые линии двускатной крыши, создавая приятный и лаконичный общий облик. Кровля зелёного цвета привносит в архитектуру загородного дома элементы природы, а фасад в перламутрово-ежевичном цвете добавляет современности и изысканности. Такой экстерьер дома привлечёт внимание окружающих и станет гордостью для его владельцев.

Односкатная крыша



RAL 1011

Зелёный цвет Черепицы Ондулин на односкатной крыше напоминает о природе и хорошо сочетается с окружающим ландшафтом, особенно если дом окружён деревьями и кустарниками. Фасад в коричнево-бежевом цвете прекрасно дополняет зелёную крышу. Этот оттенок добавляет дому теплоты и элегантности. Коричнево-бежевый фасад создаёт приятный и гармоничный контраст с зелёной крышей, делая дом более выразительным и заметным.



RAL 9006

Бело-алюминиевый цвет фасада выглядит элегантно и стильно, отлично сочетаясь с Черепицей Ондулин зелёного цвета на односкатной крыше. Такой цвет фасада визуально расширяет пространство, гармонирует с зелёными насаждениями и подходит для людей, ценящих стиль и эстетику в экстерьере.

Итог

Правильный выбор цвета фасада не только улучшает внешний вид вашего дома, но и способствует созданию комфортной атмосферы. Система RAL поможет вам точно подобрать оттенок, который будет идеально сочетаться с зелёной Черепицей Ондулин или Черепицей Ондулин DIY. Воспользуйтесь нашими примерами с указанием цветовых кодов или найдите своё уникальное решение, и пусть ваш дом станет местом, где всегда царит гармония, комфорт и радость!