

Черепица Ондулин цвета «Графит» — выбираем цвет фасада

Содержание

- Как выбрать цвет фасада под цвет крыши: простые советы от профессионалов
- Система RAL — универсальный инструмент для точного подбора цвета
- Советы по выбору материала фасада
- Мансардная крыша
- Двускатная крыша
- Односкатная крыша
- Заключение



Цвет крыши — важный элемент в создании внешнего облика дома, а выбор цвета фасада, который гармонично сочетается с ней, способен подчеркнуть стиль и придать зданию завершённый вид. Черепица Ондулин цвета «Графит» не только сама по себе выглядит привлекательно, но и в сочетании с правильно подобранным цветом фасада делает дом стильным и выразительным.

В этой статье мы рассмотрим примеры фасадов для загородных домов с мансардной, двускатной и односкатной крышей. Также мы предложим варианты цветов фасада по международной шкале RAL. Используйте наши рекомендации, чтобы ваш дом имел продуманный экстерьер, соответствующий вашему характеру и вкусовым предпочтениям.

Как выбрать цвет фасада под цвет крыши: простые советы от профессионалов

Простому человеку, который не является профессионалом в области дизайна, может быть трудно выбрать цвет фасада для загородного дома. Но всё же можно облегчить эту задачу, воспользовавшись нашими простыми советами, чтобы создать стильный и привлекательный образ дома с крышей, покрытой Черепицей Ондулин в цвете «Графит».

- **Учитывайте контраст.** Если крыша вашего дома, как в нашем случае, имеет тёмный оттенок графита, выбирайте фасадный цвет, который создаст с ней контраст. Светлые и нейтральные оттенки фасада, такие как белый, кремовый или светло-серый, будут хорошо смотреться с Черепицей Ондулин в цвете «Графит».
- **Придерживайтесь одного стиля.** Если крыша выполнена в современном стиле, имеет сложную конструкцию, постарайтесь выбрать цвет фасада, который также будет отражать этот стиль. Для современного экстерьера хорошо подойдут белый или серый цвета, в то время как более традиционные цвета соответствуют классическому дизайну.
- **Не забывайте об окружении.** Обратите внимание на окружающий пейзаж и архитектуру соседних строений. Например, если ваш дом расположен среди зелёных насаждений, выбирайте соответствующие цвета.
- **Тестируйте на месте.** Не принимайте окончательное решение до тех пор, пока не протестируете несколько образцов на вашем доме. Это поможет вам увидеть, как выбранный цвет будет выглядеть при разных условиях освещения и в сочетании с Черепицей Ондулин цвета «Графит».

Система RAL — универсальный инструмент для точного подбора цвета



Источник: hamburgerlackprofi.de

Система RAL значительно облегчает процесс выбора цвета фасада. Она разработана так, чтобы каждый цвет имел уникальный номер. Это гарантирует, что вы получите именно тот оттенок, который вам требуется.

Представьте, что вам понравился конкретный цвет и вы хотите, чтобы фасад вашего дома был выполнен в точно таком же оттенке. Вместо того чтобы подбирать похожие краски по образцам, достаточно найти нужный код в системе RAL. Этот номер представляет собой точное цветовое соответствие, которое легко найти в магазинах строительных материалов. Более того, это упрощает процесс коммуникации с дизайнерами и строителями: получив нужный код в системе RAL, они сразу поймут, о каком цвете идёт речь, избегая возможных разночтений.

Использование системы RAL особенно важно, когда требуется добиться идеального сочетания цветов крыши и фасада. Например, вы сможете подобрать цвет фасада для Черепицы Ондулин в цвете «Графит».

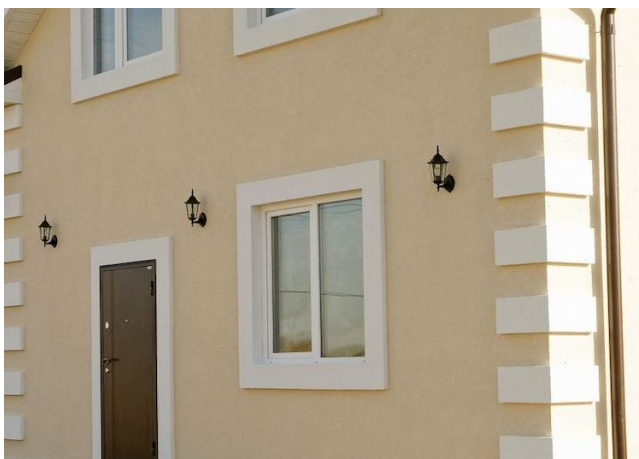
Советы по выбору материала фасада

При выборе фасадного материала важно учитывать не только архитектурный стиль вашего дома, но и его долговечность, уход за поверхностью и бюджет. Рассмотрим наиболее популярные фасадные материалы.



Источник: schoener-wohnen.de

Кирпичный фасад придаёт дому солидный и респектабельный вид. Он отлично подходит для классических, традиционных и загородных стилей. Кирпич гармонично смотрится на домах в стиле «ранчо», а также в викторианском, неоклассическом и английском стилях. Его прочность и долговечность делают его идеальным выбором для создания внешнего вида, который выдержит испытание временем.



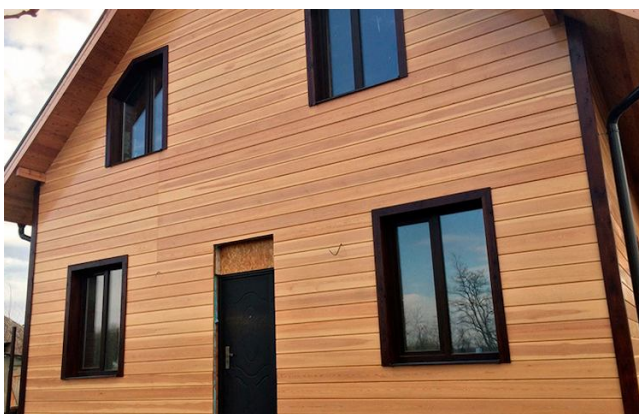
Источник: colodu.club

Фасадная штукатурка предоставляет возможность создания разнообразных текстур, что делает её универсальным вариантом для различных стилей. Гладкая штукатурка хорошо подходит для современных и минималистичных направлений в архитектуре, таких как скандинавский стиль или хай-тек. Рельефная штукатурка может быть использована для традиционных и исторических стилей, таких как французский провинциальный или итальянский ренессанс.



Источник: pxhere.com

Сайдинг является гибким по применению и доступным вариантом, который подходит для множества стилей. Виниловый сайдинг, благодаря своей доступности и разнообразию текстур, особенно хорошо вписывается в стиль «кантри». Металлический сайдинг с имитацией дерева или камня подходит для таких стилей, как «шале» или «фахверк».



Источник: angara-plus.ru

Деревянная облицовка придаёт дому уютный и натуральный вид, идеально подходящий для альпийских и традиционных стилей. Дерево часто используется в стиле «шале», «кантри», а также в скандинавском стиле. Важно учитывать, что деревянные фасады требуют регулярного ухода и защиты от влаги и насекомых.



Источник: alta-profil.ru

Каменные фасады создают эффект массивности и прочности, идеально подходя для традиционных и исторических стилей, таких как средневековый, колониальный и «рустик». Камень может быть как натуральным, так и искусственным, и его красота и долговечность делают его отличным выбором для наружной отделки стен загородного дома.

Все вышеперечисленные материалы хорошо сочетаются с Черепицей Ондулин на крыше. А теперь мы перейдём к конкретным примерам цветов фасада, которые идеально гармонируют с кровлей цвета «Графит».

Мансардная крыша



RAL 1019

Фасад серо-бежевого цвета — это универсальный вариант для дома с мансардной крышей, покрытой Черепицей Ондулин цвета «Графит». Этот оттенок, сочетающий мягкие бежевые и серые «нотки», создаёт спокойную и уютную атмосферу. Серо-бежевый фасад помогает подчеркнуть респектабельность и сдержанную элегантность дома, особенно если его окружает зелень и природные ландшафты.

В сочетании с Черепицей Ондулин цвета «Графит» получается приятный контраст, который не бросается в глаза, но добавляет дому изысканности. Такой дом идеально впишется как в современный пригородный ландшафт, так и в классическую загородную архитектуру, подчёркивая вкус и чувство стиля владельца.



RAL 5003

Сапфирово-синий цвет фасада — это смелое и выразительное решение для загородного дома. Этот насыщенный и глубокий оттенок придаёт дому солидность и современный характер, создавая впечатляющий внешний облик. Сапфирово-синий фасад великолепно контрастирует с Черепицей Ондулин цвета «Графит». Тёмная крыша дополняет насыщенный оттенок фасада, подчёркивая его глубину. Это сочетание отлично подойдёт для тех, кто хочет создать стильный и необычный образ дома, который будет привлекать внимание окружающих.

Двускатная крыша



RAL 5014

Голубино-синий цвет фасада — это сдержанный и спокойный оттенок, который создаёт атмосферу комфорта для дома с двускатной крышей, покрытой Черепицей Ондулин цвета «Графит». Этот цвет фасада напоминает прохладные оттенки неба в пасмурный день, придавая строению благородный и стильный вид. Он хорошо подходит для

современных и классических архитектурных стилей.

Голубино-синий фасад в сочетании с Черепицей Ондулин цвета «Графит» создаёт сбалансированную композицию, где тёмная крыша подчёркивает насыщенность стен, придавая дому выразительный, но ненавязчивый контраст. Такое решение будет гармонично смотреться как в пригороде, так и на природе.



RAL 5003

Сапфирово-синий — это выразительный и насыщенный оттенок, который придаёт дому с двускатной крышей, покрытой Черепицей Ондулин цвета «Графит», солидность и глубину. Сапфирово-синий цвет фасада напоминает морские глубины, создавая ощущение спокойствия и уверенности. В сочетании с крышей в цвете «Графит» он создаёт гармоничный и контрастный ансамбль. Это идеальный выбор для тех, кто хочет сделать свой дом стильным, выразительным и оригинальным, сохраняя при этом элегантность и сдержанность.



RAL 6021

Фасад бледно-зелёного цвета — это натуральный оттенок, который привносит гармонию с природой в облик дома с двускатной крышей, покрытой Черепицей Ондулин цвета «Графит». Этот мягкий оттенок напоминает о листве и зелёных лугах, придавая строению спокойствие и природную теплоту. Он прекрасно подойдёт для домов в стиле кантри или эко-стиле, идеально вписываясь в природный ландшафт.

В сочетании с Черепицей Ондулин цвета «Графит» бледно-зелёный фасад создаёт нежный контраст, делая дом визуально лёгким. Тёмная крыша помогает сбалансировать приятный оттенок фасада. Такой дом подойдёт людям,

предпочитающим традиционный или сельский стиль оформления, а также тем, для кого важен экологичный стиль. Бледно-зелёный цвет фасада укажет на ваше стремление быть в гармонии с природой.



RAL 6009

Очень необычно смотрится пихтово-зелёный цвет фасада. Он напоминает о хвойных лесах и красивой природе, создавая вокруг дома атмосферу спокойствия и величия. Черепица Ондулин в цвете «Графит» на двускатной крыше подчёркивает насыщенность зелёного цвета стен. Это решение прекрасно подходит для загородных домов, расположенных на участках с обилием зелёных насаждений.



RAL 4012

Перламутрово-ежевичный цвет — это изысканный и глубокий оттенок, который придаёт дому с Черепицей Ондулин цвета «Графит» на двускатной крышей элегантность и характер. Этот цвет фасада напоминает о вечернем небе и спелых ягодах. В сочетании крышей в цвете «Графит» достигается мягкий и выразительный контраст. Такое оформление хорошо подходит для традиционных архитектурных стилей, делая дом запоминающимся и привлекательным.

Однокатная крыша



RAL 1019

Серо-бежевый фасад обладает нейтральным характером и хорошо сочетается с Черепицей Ондулин цвета «Графит» на односкатной крыше. Тёмная крыша подчёркивает мягкость и текстуру серо-бежевого фасада. Это решение идеально подходит для современных и минималистичных архитектурных стилей, придавая дому строгий, но тёплый вид.



RAL 5003

Сапфирово-синий цвет привлекает ощущением уверенности, глубины, спокойствия и надёжности. Он делает дом заметным и стильным. Черепица Ондулин цвета «Графит» на односкатной крыше гармонично сочетается с сапфирово-синим фасадом, независимо от архитектурного стиля дома. Это идеальный выбор для тех, кто хочет создать притягивающий внимание и запоминающийся облик своего загородного жилья.

Заключение

Мы рассмотрели различные варианты цветов фасада для дома с Черепицей Ондулин цвета «Графит» на мансардной, двускатной и односкатной крыше. Вы можете использовать предоставленные нами примеры цветовых кодов в международной системе RAL или вдохновиться ими для поиска собственного уникального решения.

При выборе учитывайте, как выбранный цвет фасада будет гармонировать с крышей цвета «Графит» и общим архитектурным стилем дома. Правильное сочетание оттенков фасада и кровли создаст сбалансированный и привлекательный облик, отражающий ваш вкус и индивидуальность. Желаем вам успеха в реализации ваших идей и пусть ваш дом приносит радость и ощущение уюта каждый день!