

Ондувилла цвета «Красный бархат» — выбираем цвет фасада

Содержание

- Что нужно знать о цвете фасада
- Выбор материала для фасада дома
- Выбор цвета фасада при помощи RAL
- Мансардная крыша
- Многоскатная крыша
- Односкатные крыши
- Заключение



При выборе цвета фасада важную роль играет гармония между внешним обликом здания и его окружением. Цвет кровли — один из ключевых элементов, который может подчеркнуть индивидуальность и стиль вашего дома. Среди множества вариантов особого внимания заслуживает Onduville цвета «Красный бархат». Этот насыщенный и глубокий оттенок не только привлекает внимание своей выразительностью, но и обладает уникальной способностью сочетаться с различными архитектурными стилями и природными пейзажами.

В этой статье мы рассмотрим, как правильно выбрать цвет фасада, чтобы создать гармоничный и привлекательный экстерьер вашего дома с использованием Onduville цвета «Красный бархат» на крыше.

Что нужно знать о цвете фасада

Цвет фасада — это не просто декоративный элемент, а важный аспект, влияющий на восприятие вашего дома. При выборе оттенка для наружной отделки следует учитывать несколько ключевых факторов:

- **Сочетание с кровлей.** Цвет кровли и фасада должны гармонировать друг с другом. Onduville цвета «Красный бархат» требует правильного сочетания с фасадом, чтобы подчеркнуть его глубину и изысканность.
- **Окружающая среда.** Цвета должны гармонировать с окружающим ландшафтом. Важно учитывать наличие зелёных насаждений, различных декоративных элементов и построек на участке, чтобы добиться желаемого эффекта.
- **Архитектурный стиль.** Разные архитектурные стили требуют различных подходов к выбору цветов. Классические дома могут выглядеть лучше с более «умеренными» и традиционными цветами, в то время как современные постройки допускают яркие и смелые решения.
- **Психологическое восприятие.** Цвета влияют на настроение человека. Тёплые оттенки создают уютную атмосферу, тогда как холодные цвета придают зданию ощущение строгости и сдержанности.

Знание этих аспектов поможет вам сделать правильный выбор и создать гармоничный облик вашего загородного дома.

Выбор материала для фасада дома

Цвет фасада, безусловно, играет важнейшую роль в формировании внешнего облика дома, но также нужно учитывать эксплуатационные характеристики фасадных материалов.

Рассмотрим основные виды фасадных материалов, их достоинства и недостатки.

1. Кирпич

- **Достоинства:** Высокая прочность, долговечность и устойчивость к внешним воздействиям.
- **Недостатки:** Дороговизна, сложность монтажа, необходимость в хорошем утеплении и прочном фундаменте.



Источник: brickfactory.eu

2. Naturalный или искусственный камень

- **Достоинства:** Эстетическая привлекательность, долговечность, устойчивость к погодным условиям.
- **Недостатки:** Высокая стоимость, значительный вес, сложный монтаж.



Источник: nieruchomosci.infor.pl

3. Дерево

- **Достоинства:** Экологичность, естественная природная красота, хорошая теплоизоляция, возможность обновления внешнего вида при помощи лакокрасочных материалов.
- **Недостатки:** Дерево требует регулярного ухода, слишком подвержено воздействию влаги и насекомых. Имеет ограниченный срок службы по сравнению с более стойкими материалами.



Источник: dobrzemieszkaj.pl

4. Виниловый сайдинг

- **Достоинства:** Лёгкость монтажа, доступная цена, устойчивость к осадкам, широкий выбор цветов и фактур.
- **Недостатки:** Меньшая долговечность по сравнению с кирпичом или камнем, может выцветать на солнце, уязвим к механическим повреждениям.

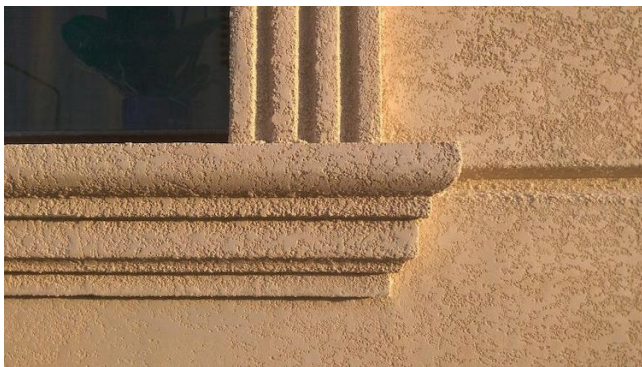


Источник: homebook.pl

5. Штукатурка

- **Достоинства:** Универсальность, разнообразие текстур, создание бесшовной поверхности, сравнительно низкая стоимость и хорошая паропроницаемость.
- **Недостатки:** Требуется регулярного обновления, может трескаться из-за усадки дома или температурных колебаний.

Важно понимать, что нет идеального фасадного материала, и каждый из них имеет свои преимущества и недостатки. Выбор должен основываться на конкретных требованиях вашего проекта, а также на эстетических предпочтениях и климатических условиях региона.



Источник: pro-dachnikov.com

Выбор цвета фасада при помощи RAL



Источник: ral.ru

Система RAL — это международный стандарт цветовых оттенков, который широко используется для выбора и согласования цветов в строительстве и дизайне. Использование палитры RAL при выборе цвета фасада позволяет достичь высокой точности в подборе оттенка и гарантирует, что конечный результат будет соответствовать вашим ожиданиям.

Разнообразие. Палитра RAL включает в себя более 200 стандартных цветов, что позволяет подобрать идеальный оттенок для вашего фасада, гармонирующий с окружением и крышей, покрытой Ондувиллой цвета «Красный бархат».

Точное воспроизведение цвета. Благодаря стандартизации, выбранный цвет из каталога RAL будет воспроизведён точно, что исключает возможные расхождения в оттенках.

Учёт особенностей фасадных материалов. При выборе цвета нужно учитывать, что один и тот же оттенок может по-разному выглядеть на различных поверхностях, будь то штукатурка, дерево или металл.

Выбор цвета фасада с использованием системы RAL — это надёжный способ добиться желаемого результата в наружной отделке и подчеркнуть уникальный характер вашего дома. Например, если у вас оштукатуренный фасад, вы можете покрасить его, предварительно заказав колерование краски в соответствии с требуемой кодировкой в системе RAL.

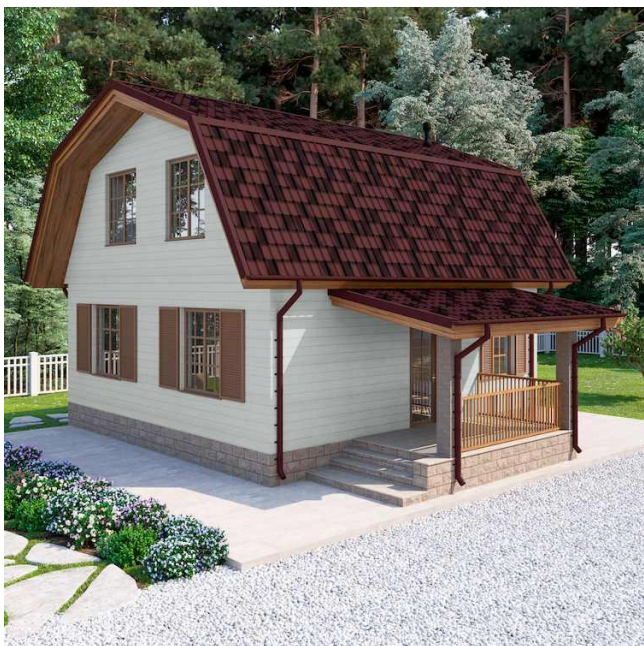
Чтобы помочь вам в выборе цвета фасада дома с Ондувиллой на крыше в цвете «Красный бархат», мы подготовили несколько интересных вариантов. Давайте рассмотрим их подробнее на примерах домов с мансардными, многоскатными и односкатными крышами.

Мансардная крыша



RAL 7040

Этот оттенок серо-голубого цвета придаёт фасаду сдержанность и элегантность. Он прекрасно сочетается с Ондувиллой цвета «Красный бархат». Серо-голубой цвет обладает универсальностью и легко вписывается в различные архитектурные стили — от современных минималистичных зданий до классических загородных домов. Дом с мансардной крышей в цвете «Красный бархат» и с серо-голубым фасадом привлекает внимание своим утончённым стилем и продуманным дизайном.



RAL 9006

Серебристо-серый оттенок, также известный как белый алюминий, придаёт фасаду современный вид, создавая ощущение лёгкости и утончённости. Ондувилла на крыше в цвете «Красный бархат» хорошо контрастирует с холодным оттенком фасада, формируя эффектную и гармоничную композицию. Такой дизайн подчёркивает статус и особый вкус владельца дома.

Многоскатная крыша



RAL 1001

Мягкий и тёплый бежевый оттенок вместе с Ондувиллой цвета «Красный бархат» на многоскатной крыше, ассоциируется с комфортом и спокойствием, создавая атмосферу уюта и благополучия. Бежевый фасад идеально подходит для загородных домов, где важна гармония с окружающим ландшафтом. Цвет «Красный бархат» на крыше подчёркивает элегантность здания, добавляя яркий элемент в общий облик.



RAL 6019

Бело-зелёный фасад дома в сочетании с многоскатной крышей, покрытой Ондувиллой в цвете «Красный бархат», создаёт эффектный и свежий облик, который привлекает внимание и подчёркивает индивидуальность здания. Этот цвет отличается своей свежестью и особой «энергетикой». Выбирая бело-зелёный фасад и Ондувиллу цвета «Красный бархат» на крыше, вы сможете выгодно выделить архитектурные элементы здания.



RAL 7034

Хорошим выбором для фасада дома с Ондувиллой цвета «Красный бархат» на крыше будет серо-жёлтый цвет, также известный как «серый песок». Этот тёплый оттенок фасада универсален и легко адаптируется к различным архитектурным стилям. Если вы предпочитаете современный и элегантный вид с яркими акцентами, серо-жёлтый фасад в сочетании с Ондувиллой цвета «Красный бархат» на крыше станет отличным вариантом.



RAL 7040

Фасад дома, окрашенный в цвет «серое окно», создаёт выразительное сочетание с Ондувиллой цвета «Красный бархат» на многоскатной крыше. «Серое окно» — это глубокий и стильный серый оттенок, легко гармонирующий с различными архитектурными элементами.



RAL 9006

Белый алюминий — ещё один заслуживающий внимания цвет. Его нежный светлый серебристый оттенок превосходно смотрится в сочетании с многоскатной крышей, покрытой Ондувиллой цвета «Красный бархат». Если вам нравится сочетание сдержанности и яркости, это решение будет идеальным. Ваш загородный дом приобретёт особую харизму и будет иметь запоминающийся внешний вид.

Однокатные крыши



RAL 7040

Цвет фасада «серое окно» обладает глубоким и утончённым оттенком, приносящим элегантность и сдержанность. Этот цвет обладает характерной благородной глубиной и позволяет зданию выглядеть стильно и современно. «Серое окно» хорошо сочетается с различными архитектурными стилями, создавая идеальную основу для контрастных элементов. Для добавления динамики выберите Onduvilla в цвете «Красный бархат» для односкатной крыши.



RAL 9006

Любителям нейтральных тонов подойдёт фасад цвета «белый алюминий». В сочетании с односкатной крышей, покрытой Onduvilla цвета «Красный бархат», это решение выглядит изысканно и выразительно. Серебристо-белый оттенок фасада служит отличным фоном, подчёркивающим линии и детали, создавая эффект простоты и утончённости, в то время как Onduvilla цвета «Красный бархат» добавляет динамичный контраст.

Заключение

Выбор цвета фасада в сочетании с кровлей играет решающую роль в создании гармоничного и привлекательного облика вашего дома. Мы рассмотрели интересные варианты для домов с односкатными, многоскатными и мансардными крышами, покрытыми Ондувиллой цвета «Красный бархат». Используя систему RAL, вы сможете точно воспроизвести любой из предложенных нами цветов, что обеспечит вашему дому красивый и эстетически приятный вид на долгие годы!