

## Из чего сделать навес на участке своими руками?



Для нашей статьи мы выбрали самые интересные идеи для строительства навеса на вашем загородном участке.

### Навесы во дворе — комфортный отдых на открытом воздухе

Прямоугольный навес под вальмовой крышей — самое рациональное решение. Здесь можно и расположиться для обеда на воздухе, и поставить машину при необходимости.

Любите зажарить шашлычок на даче? Навес во дворе — незаменимая конструкция для обустройства летней кухни. Постройте на участке небольшой навес для мангала, а его ограждение дополните широкими поручнями, которые сыграют роль барной стойки.

Если вы хотите создать уличную зону СПА, сдержанный деревянный навес без каких-либо изысков позволит вам наслаждаться купанием в любое время года, даже в непогоду. Но стоит предусмотреть боковую защиту от осадков, например, «мягкие» окна. Шестигранная беседка в виде навеса с одной глухой стенкой уберезит вас от резких порывов ветра, а два решётчатых ограждения по бокам будут рассеивать прямые солнечные лучи.

Навес в виде деревянной перголы, увитой плетущимися растениями, и выглядит колоритно, и создаёт приятную зону для отдыха в кругу семьи.



Крыша дома в стиле хай-тек может одновременно выполнять функцию навеса над зоной патио. Современный тренд — стропильная система не прячется за обшивкой, она выступает яркой деталью дизайна кровли.

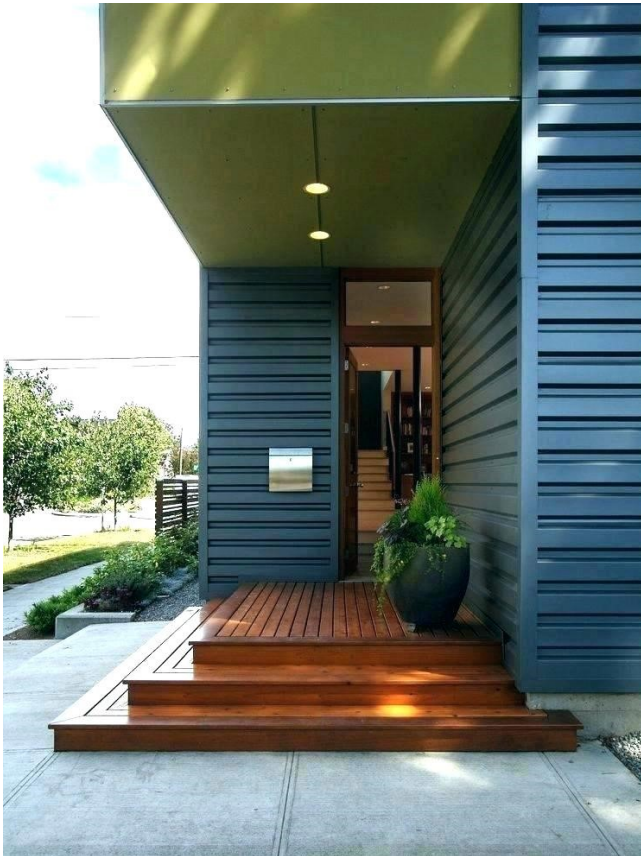


**Навесы для крыльца — красивый элемент на фасаде дома**

Классический вариант навеса над крыльцом — двухскатная крыша, которая поддерживается балками.



Хотите сделать крыльцо выразительным? Обшейте внутреннюю плоскость навеса над входом вагонкой броского цвета.



Массивный навес в форме прямоугольника — это трендовый дизайн входа в дом в стиле модерн.

**Навесы для машины — практичное решение для сохранности автотранспорта**



Контрастируя с цветом фасада дома, навес для машины становится ярким акцентом в архитектуре здания в духе хай-тека.





Вам необязательно нужно следовать общепринятым канонам и делать навес с ровными скатами. Придайте кровельному покрытию волнообразную форму — такой навес будет точно привлекать внимание.



Помимо стационарных навесов, вы можете использовать мобильные конструкции, состоящие из металлических опор и натяжного тента. Подобные навесы рационально устанавливать на даче, где вы находитесь сезонно.



Навес для машины с боковыми стенками одновременно выполняет функции сарая для хранения сельскохозяйственной техники и бытового инструмента.

**Навесы для террасы — уютное место для отдыха рядом с домом**



Самый простой вариант навеса над террасой — выдвинутая вперед плита перекрытия второго этажа. Такой навес защищает от осадков и солнца: как крыльцо, так и придомовую зону отдыха.

На террасе, под навесом, вы сможете установить уличный камин и находиться на свежем воздухе даже в ненастную пору.

### **Навесы из поликарбоната — стоят бюджетно, а смотрятся эффектно**



Поликарбонат удачно комбинируется с ковкой — навес над крыльцом на фото выглядит воздушным, будто бы невесомым. Основной акцент в дизайне этой входной группы — кованые детали козырька.

Будучи гибким, поликарбонат отлично монтируется на радиусный каркас. Особенно выразительны по дизайну каскадные навесы над входом в дом.

### **Навесы из Ондулина — легко сделать своими руками**

Навесы из Ондулина не требуют мощной несущей конструкции за счет небольшого веса материала. Кроме того, вы сможете легко смонтировать такой козырёк над входом в дом самостоятельно. Для этого не требуется каких-либо сложных навыков или специального оборудования: достаточно молотка, ножа и ножовки, смоченной водой или маслом. Не нужно нанимать строительную бригаду и тратить лишние деньги. Перевозить ондулин тоже довольно просто: достаточно положить листы ондулина в легковой автомобиль и накрыть плёнкой, чтобы не поцарапать и не выпачкать салон. Для перевозки профнастила или металлочерепицы понадобится как минимум «Газель», а максимум — спецтранспорт.

Ондулин сам по себе очень прочный материал. Выдержит нагрузку почти в тонну (и это вдвое больше, чем у типичного профнастила с металлом в основе, который при нагрузке уже от ~200 кг может прогнуться и навсегда потерять форму).

Ещё ондулин НЕ протекает. При монтаже в соответствии с официальной инструкцией гарантия от протечек на Ондулин Смарт составляет 15 лет, а на Черепицу Ондулин и Ондувиллу 20 лет. Для монтажа важно используйте фирменные гвозди onduline. В составе ондулина нет металла, поэтому он не заржавеет. В том же профнастиле и металлочерепице металл есть, поэтому возникает риск коррозии. Помимо всего прочего, ондулин не греется благодаря ряду факторов. Во-первых, толщина в 3 мм и более — почти в 6 раз больше, к примеру, профнастила (чем толще материал — тем медленнее происходит нагрев). Во-вторых, низкую теплопроводность обеспечивает многокомпонентность. В-третьих, целлюлоза и битум сами по себе имеют дополнительно низкую теплопроводность по сравнению с металлом. Как следствие, в помещении под крышей из этого материала не холодно зимой + ещё и не жарко летом. При этом конденсат, способный, например, испортить потолок помещения, не собирается или образуется в значительно меньшем количестве по сравнению с металлом. Вдобавок конденсат на нижней шершавой поверхности ондулина не стекает и попросту выветривается. Тогда как у того же профнастила — стекает и капает, из-за чего намокает подкровельная конструкция.

**Ещё одно преимущество ондулина — этот кровельный материал не создаёт никакого шума. Клювы птиц, бьющие по крыше ветки деревьев дождь и град — всё это не создаёт никакого раздражающего шума в помещении, находящемся под крышей с покрытием из ондулина. У профнастила же хорошо слышно звуки, который издадут птицы, дождь или град.**

Очень красиво смотрится когда навес и основная крыша дома выполнены в одном материале, например как на фото ниже из Ондувиллы



Навесы из Ондулина прекрасно комбинируются с деревянными фасадами и создают гармоничный ансамбль с архитектурой в стиле кантри.