

## Кровля из Ондулина — цена за лист, размеры и фото

### Содержание

- Ондулин «SMART» — надёжная гидроизоляция и быстрый монтаж
- «Андулин» или Ондулин
- Ондулин Смарт DIY — устойчивость к нагрузкам и простая транспортировка
- Черепица Ондулин — длительная эксплуатация и яркий цвет
- Ондувилла — отличное решение для загородного дома с любой формой крыши
- Кровельные решения от Ондулин
- Цвета кровли Ондулин
- Преимущества кровельного покрытия Ондулин
- Примеры фото домов с кровлей Ондулин
- Итог



Кровля Ондулин пользуется стабильным спросом более чем в 100 странах по всему миру. Причины такой популярности — доступная цена и универсальные размеры листов.

### Ондулин «SMART» — надёжная гидроизоляция и быстрый монтаж

**Цена за лист:** от 800 рублей.

**Цена м2:** от 435 рублей.

#### Размеры:

- длина — 1950 мм;
- ширина — 950 мм;
- толщина — 3 мм;
- шаг волны — 95 мм.

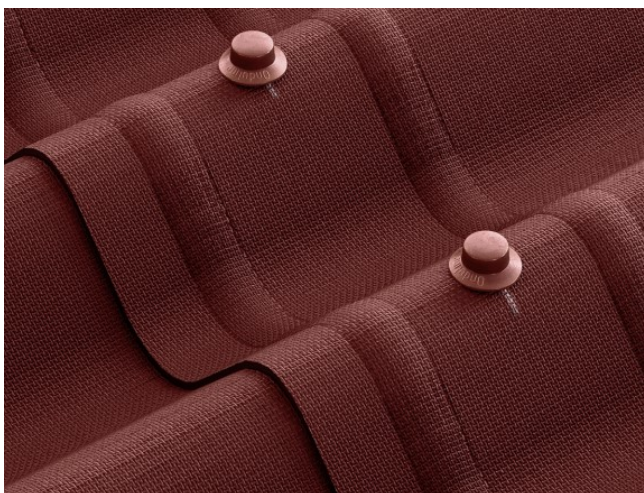
#### Характеристики:

- вес листа — 6,3 кг;
- вес м2 — 3,4 кг;
- число волн — 10;
- количество гвоздей на лист — 20.

### «Андулин» или Ондулин

На форумах в интернете часто встречаются обсуждения «андулиновой кровли» или «андулина». Такое написание не совсем верно: название происходит от французского слова «Onduline», соответственно, в русском языке «ондулин» также начинается с буквы «о». Первый завод по производству волнистых листов открылся в пригороде Парижа в 1944 году. Сейчас любые волнистые листы называют «ондулин» или «андулин».

#### Фото



Ондулин SMART оснащен специальным гидрозамком Smart Lock из двух полос, выдавленных по краям листа. Направляющие бороздки регулируют торцевой нахлест и образуют герметичные стыки. Заводская разметка точек крепления облегчает монтаж.



Купить Onduline Smart можно у официальных дилеров. Ближайший к вам адрес смотрите здесь <https://onduline.life/shops/>

### **Ондулин Smart DIY — устойчивость к нагрузкам и простая транспортировка**

**Цена за лист:** от 790 рублей.

**Цена м2:** от 495 рублей.

**Размеры:**

- длина — 1950 мм;
- ширина — 760 мм;
- толщина — 3 мм;
- шаг волны — 95 мм.

#### **Характеристики:**

- вес листа — 5 кг;
- вес м<sup>2</sup> — 3,4 кг;
- число волн — 8;
- количество гвоздей на лист — 15.

#### **Фото**



Волнистые листы DIY относятся к категории «сделай сам». Небольшая ширина упрощает транспортировку — материал легко помещается в багажнике легкового автомобиля. Более высокая цена квадратного метра кровли (по сравнению с Ондулин Смарт) объясняется увеличенным количеством нахлестов. Готовое покрытие получается более прочным, выдерживает высокие ветровые и снеговые нагрузки. Ондулин Смарт DIY рекомендован для районов с суровым климатом.

### **Черепица Ондулин — длительная эксплуатация и яркий цвет**

**Цена за лист:** от 890 рублей.

**Цена м<sup>2</sup>:** от 475 рублей.

#### **Размеры:**

- длина — 1950 мм;
- ширина — 960 мм;
- толщина — 3,3 мм;
- шаг волны — 144 мм.

#### **Характеристики:**

- вес листа — 6,5 кг;
- вес м<sup>2</sup> — 3,5 кг;
- число волн — 7;
- количество гвоздей на лист — 18.

#### **Фото**



По внешнему виду Черепица Ондулин напоминает классические аналоги из керамики и металла. Градуированная тонировка отдельных участков создаёт эффект объёма, а инновационная технология окрашивания обеспечивает стойкость цвета.

В цену не входит стоимость фирменных гвоздей. Они покупаются отдельно. На один лист требуется 18 крепёжных элементов. Примерная полезная площадь Черепицы Ондулин составляет 1,56 м<sup>2</sup> при уклоне более 5 градусов.

Чтобы купить Черепицу Ондулин, выберите ближайшего к вам дилера здесь <https://onduline.life/shops/>.

## **Ондувилла — отличное решение для загородного дома с любой формой крыши**

**Цена за упаковку (15 шт.):** от 2900 рублей.

**Цена м<sup>2</sup>:** от 455 рублей.

### **Характеристики:**

- размер листа 1070 x 400 мм;
- вес листа — 1,5 кг;
- количество гвоздей на лист — 5 шт.

### **Фото**





Ондувилла внешне очень похожа на натуральную черепицу. Именно поэтому данное покрытие красиво смотрится на коттеджах и загородных домах. При этом форма крыши может быть любой. Гарантия от протечек составляет 20 лет. Onduvilla проста в монтаже и транспортировке.

Купить Onduvilla можно у официального дилера. Ближайшие адреса смотрите по ссылке <https://onduline.life/shops/>.

## **Кровельные решения от Ондулин**

По внешнему виду кровля из ондулина напоминает шиферную крышу. Материалы объединяет волнистый профиль и практически идентичный размер, но на этом сходство заканчивается. Для изготовления ондулина используются экологически чистые материалы: волокна целлюлозы, битум, пропитки из полимерных смол, минеральные красители. В линейке торговой марки представлено три вида кровельного листа — SMART, DIY и Черепица. Они отличаются размерами, ценой и цветовой гаммой.

## **Цвета кровли Ондулин**

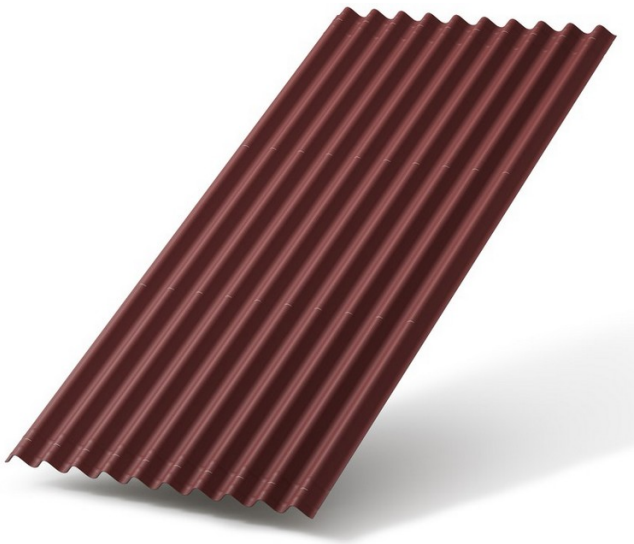
Оттеночная гамма DIY и Smart представлена в красном, коричневом, зелёном и сером (графит) исполнении.



Ондулин Сمارт коричневый



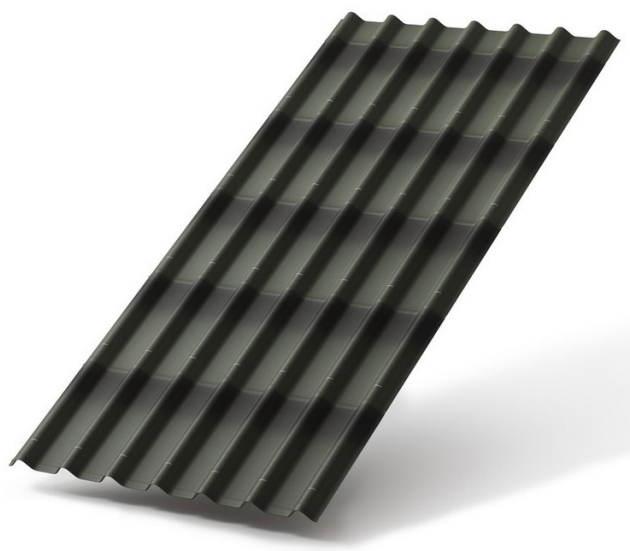
Ондулин Смарт зелёный



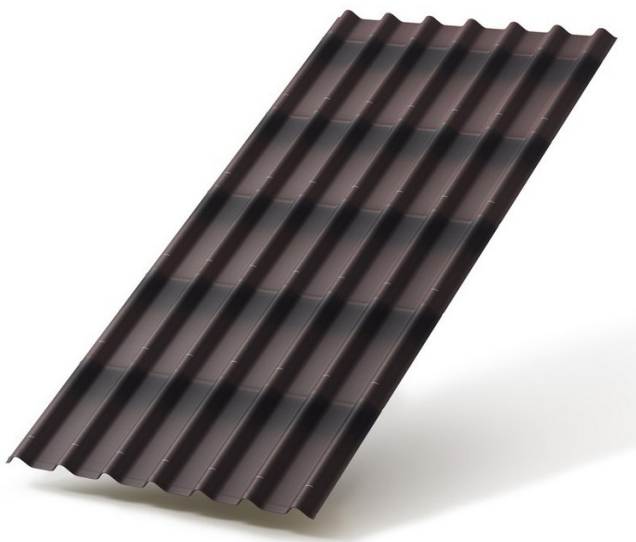
Ондулин Смарт красный



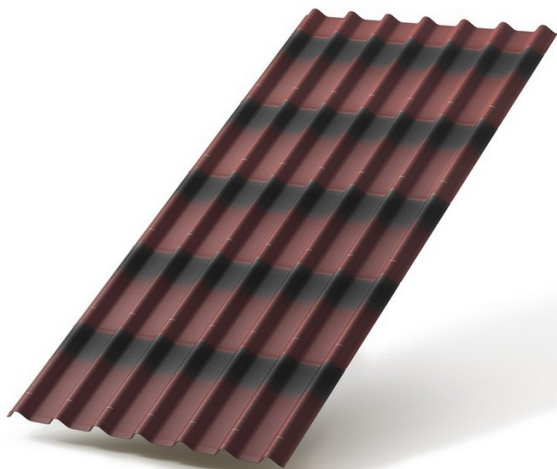
Ондулин Смарт серый



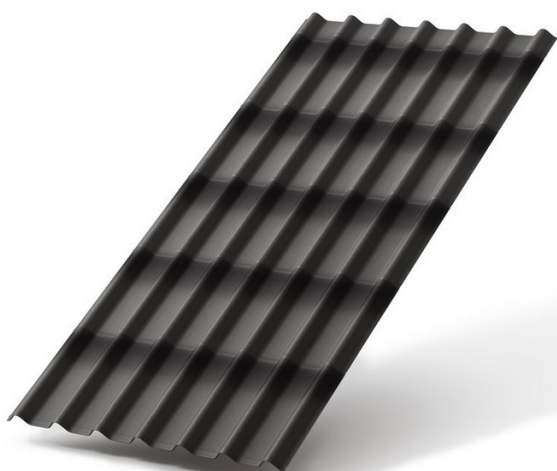
Зелёная Черепица Ондулин



Коричневая Черепица Ондулин



Красная Черепица Ондулин



Черепица Ондулин графит

Цвета ондулина отличаются сдержанностью и ненавязчивостью. Матовые кровельные листы хорошо сочетаются с деревянными и кирпичными фасадами, гармонично дополняют обшивку из пластикового и металлического сайдинга. Чаще всего данное кровельное покрытие подбирают в тон к основному цвету дома, но есть и более оригинальные способы — игра на контрасте и сочетании нескольких оттенков.

### **Преимущества кровельного покрытия Ондулин**

- **Не шумит в дождь.** В отличие от металлочерепицы, Ондулин уменьшает шум от дождя. Благодаря этому внутри мансардного помещения вы не будете испытывать дискомфорт во время сильного ливня. Также вас не будет беспокоить шум от прогуливающихся по крыше ворон и других птиц.



- **Не экранирует сигнал.** Кровля Ондулин не влияет на качество сотовой связи, что крайне важно для частных домов, построенных далеко за чертой города.
- **Не нагревается.** Ондулин обладает хорошими теплоизоляционными свойствами. Он защищает дом от сильной жары, что особенно актуально, если у вас есть мансарда.
- **Небольшой вес.** Листы весят не более 6,3 кг каждый и помещаются в легковом автомобиле. Монтаж можно выполнить, не используя спецтехнику и не привлекая дополнительную рабочую силу.
- **Не протекает.** Благодаря битумной пропитке и креплению листов в верх волны, кровля Ондулин не протекает. Гарантия на отсутствие протечек до 20 лет (для Ондулина Смарт 15 лет и 20 лет для Черепицы Ондулин).
- **Не конденсирует, не ржавеет и не расслаивается.** Дополнительная защита от конденсата не требуется. В отличие от металлочерепицы ондулин не ржавеет. Так как листы однослойные и пропитаны битумом, то они не крошатся и не могут расслаиваться.
- **Устойчивость к ветру.** Ондулин выдерживает порывы ветра до 72 м/с. Это в два раза больше, чем при урагане.
- **Устойчивость к случайному возгоранию.** Ондулин не боится попадания искр, угольков, фейерверков и не может от них загореться.

Чтобы купить Ондулин, обращайтесь к официальным дилерам.

## Примеры фото домов с кровлей Ондулин





## **Итог**

Учитывая доступность цен кровли из Ондулина, оптимальные размеры листов, их превосходные эксплуатационные характеристики и привлекательный внешний вид, этот материал идеально подойдет как для скромного дачного домика, например, с двускатной крышей, так и для загородных домов с вальмовой, шатровой или многощипцовой крышей.