

Крыльцо для частного дома: фото, идеи и примеры

Содержание

- Разновидности крыльца
- Козырёк над крыльцом
- Деревянное крыльцо: фото и примеры
- Крыльцо из бетона
- Крыльцо из кирпича
- Крыльцо из металла
- Крыльцо с навесом: разновидности и фото конструкций
- Материалы для крыльца: особенности выбора
- Заключение



Крыльцо является «визитной карточкой» здания и это первое, что видят гости при входе в дом. Поэтому, к оформлению данного элемента жилого строения следует подойти со всей ответственностью. В данной статье мы расскажем, какие бывают разновидности крыльца, как подобрать наиболее подходящий материал, поделимся оригинальными идеями оформления.

Разновидности крыльца

В зависимости от материала, крыльцо бывает:

- бетонным;
- металлическим;
- деревянным;
- кирпичным.

По конструктивному исполнению крыльцо бывает:

- присоединенным;
- встроенным;
- обычным.

Крыльцо может иметь прямоугольную, полукруглую или круглую форму. В зависимости от собственных предпочтений, владельцы дома могут сделать крыльцо частью веранды, либо использовать навес. На фотографиях в данной статье можно детально рассмотреть каждый вид, увидеть его особенности.

При выборе вида крыльца следует учитывать общий стиль здания, чтобы конструкция смотрелась гармонично с жилым строением. Также не стоит забывать и об удобстве, комфорте перемещения. Нельзя экономить на пространстве, пролет должен быть свободным, а ступеньки не слишком крутыми.

Козырёк над крыльцом

Крыльцо обязательно должно быть с козырьком. Он необходим для защиты входа в дом от дождя и снега. Также козырёк выполняет эстетическую функцию. Он должен гармонично сочетаться с фасадом дома и ландшафтным дизайном придомовой территории. Изготавливают козырёк из поликарбоната, металлочерепицы, дерева, ондулина.

Отдельно стоит упомянуть ондулин, так как этот материал подходит для использования в любом климате, хорошо справляется с температурными колебаниями, не протекает, не шумит во время дождя, прост в монтаже и обслуживании. Покрыть козырёк этим материалом можно самостоятельно.

У нас на сайте вы найдете подробную инструкцию для Ондулина Смарт, Черепицы Ондулин и Ондувиллы.



Деревянное крыльцо: фото и примеры

Крыльцо из дерева является самым актуальным вариантом среди владельцев частной недвижимости. К его главным преимуществам можно отнести эстетическую привлекательность и практичность. При правильном изготовлении и монтаже, крыльцо прослужит довольно долгое время. При желании, дерево можно дополнить каменными элементами.

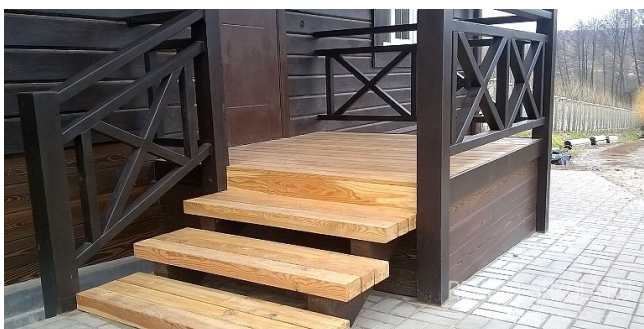
Существуют разные варианты конструкций и дизайнерского оформления деревянного крыльца. Это может быть:

- открытая площадка;
- конструкция с небольшими ограждениями по краям;
- закрытое строение, служащее в качестве места для отдыха.

Материалы для строительства:

- оцилиндрованное бревно;
- брус;
- клееная древесина;
- обрезная доска.

Поверхность дерева обрабатывают антисептическими средствами и покрывают лакокрасочными материалами требуемого цвета и оттенка.





Крыльцо из бетона

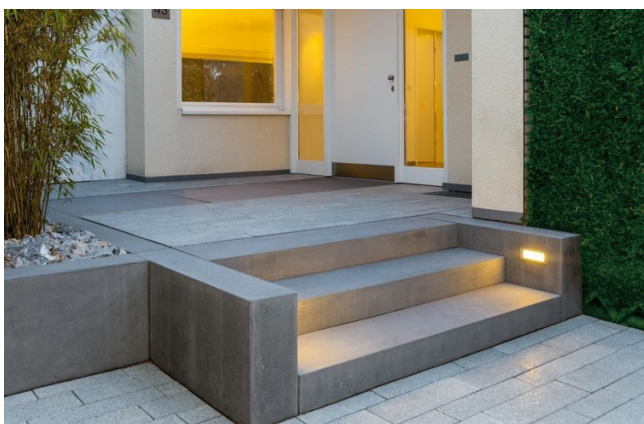
Бетон является универсальным материалом, к преимуществам которого можно отнести надёжность и приемлемую цену. Бетонную конструкцию можно отремонтировать, дополнить декоративными элементами, украсить плиткой, покрасить, отделать камнем и так далее.

Крыльцо из бетона для частного дома представляет собой платформу или площадку, расположенную перед входной дверью дома. Оно служит не только функциональной составляющей, позволяющей удобно и безопасно подойти к дому, но и является важной частью его экстерьера.

Помимо прочности и надёжности, к преимуществам также можно отнести:

- **Устойчивость к погодным условиям.** Бетон устойчив к воздействию влаги, температурных перепадов, солнечного света. Этот материал не гниет, не ржавеет и не разрушается из-за атмосферных воздействий.
- **Большой выбор дизайнерских идей.** Из бетона можно сделать крыльцо любой формы и размеров. При этом данный материал превосходно сочетается с деревом, камнем, металлом и стеклом. Ступени можно отделать плиткой, керамогранитом, мрамором.
- **Несложный уход.** За бетонным крыльцом легко ухаживать в любое время года.
- **Безопасность.** Крыльцо из этого материала выдерживает большие нагрузки. Вероятность его обрушения сводится к нулю. Чтобы минимизировать риск скольжения по мокрым или обледеневшим ступеням, рекомендуется использовать специальное покрытие с противоскользящими свойствами. Это позволит улучшить сцепление обуви с поверхностью крыльца.

При проектировании крыльца из бетона необходимо соблюдать строительные нормы и требования безопасности. Рекомендуется обратиться к профессиональным строителям или архитекторам, чтобы грамотно спланировать и реализовать крыльцо, которое будет соответствовать вашим потребностям и предпочтениям.





Крыльцо из кирпича

Надёжным решением для оформления частного дома считается крыльцо из кирпича. Строительство следует доверить профессионалам, знающим все нюансы работы. В большинстве случаев основой кирпичного крыльца является бетон. В качестве покрытия ступенек могут использоваться другие материалы, к примеру, плитка. Кирпичную лестницу можно оснастить перилами. Для защиты целостности конструкции устанавливается навес.

Крыльцо из кирпича с навесом — привлекательное архитектурное решение. Для изготовления козырька могут использоваться различные материалы: металл, шифер, поликарбонат, дерево.

Такое крыльцо можно реализовать в любом стиле, например, дополнив его коваными перилами, ступенями, отделанными плиткой и т.д. В результате крыльцо будет более красивым и функциональным.



Крыльцо из металла

Крыльцо из металла привлекает своей неординарностью. К основным преимуществам таких конструкций можно отнести повышенный уровень прочности, большой срок эксплуатации. Недостатками являются — подверженность коррозии, опасность травмирования в зимний период.

Красиво смотрится металлическое крыльцо с кованными элементами, единственный недостаток в данном случае — высокая цена, хотя в последнее время стоимость данного решения падает с каждым годом. На строительном рынке можно купить все необходимые для монтажа элементы. Крыльцо из металла не требует сложного обслуживания. Достаточно регулярно очищать его от грязи и следить за качеством покрытия, защищающего металлическую конструкцию от коррозии.

При выборе данного крыльца нужно учитывать не только личные предпочтения, но и такие факторы, как стиль и архитектура дома, ландшафт и окружающее пространство.



Крыльцо с навесом: разновидности и фото конструкций

Навесы являются продолжением крыши и выполняют защитную функцию, предохраняя строение от воздействия атмосферных осадков и солнечных лучей. Материал для изготовления навеса должен соответствовать материалу, из которого выполнено крыльцо.

Благодаря навесу крыльцо смотрится в разы красивее и добавляет эстетическую привлекательность вашему дому. Нужно лишь правильно выбрать форму конструкции и материалы для её изготовления. Зимой важно следить, чтобы слой снега на козырьке не был слишком большим.

Предлагаем вашему вниманию пару вариантов оформления крыльца с навесом для частного дома.



Материалы для крыльца: особенности выбора

Для большинства владельцев загородной недвижимости актуальным остаётся вопрос, касающийся выбора материала для крыльца. Специалисты советуют строить дом и крыльцо из одного строительного материала. К примеру, для кирпичного строения подойдет крыльцо из кирпича, либо бетона, для деревянного дома — из дерева. Конечно же, возможна и комбинация материалов.

Обратите внимание на тот факт, что работа с камнем и кирпичом требует определённых навыков и умений. Если у вас нет соответствующего опыта, то придется нанимать специалистов. Если же вы предпочитаете построить крыльцо своими силами, то лучше выбрать такой несложный материал, как бетон.

Если вы всё-таки хотите выбрать древесину, то учтите, что она слишком подвержена воздействию влаги. Из-за неё она гниет и деформируется. Срок её службы, в сравнении с кирпичом, бетоном и металлом, слишком ограничен. Однако, крыльцо из дерева смотрится очень красиво и возможно не стоит отказываться от этой идеи. Нужно лишь хорошо обработать древесину антисептическими средствами.

Также необходимо внимательно следить за состоянием деревянного крыльца и регулярно красить его. Для этого используют масляную, водоэмульсионную, алкидную и полиуретановую краску.



Заклучение

Крыльцо является значимым элементом, от которого зависит облик загородного дома. Важно, чтобы выбранный вами вариант соответствовал архитектурному стилю жилого строения. Мы постарались сделать подборку оригинальных, творческих решений. Какой выбрать вид крыльца для частного дома, зависит только от вас.