

Строительство бани своими руками: фото проектов

Содержание

- Материал для бани
- Размеры бани
- Итог



Построить баню на даче своими руками — задача непростая. **Но если составить поэтапный план действий, всё окажется не так сложно. Первое, о чем необходимо задуматься — где именно поставить баню.** От этого будет зависеть требуемый вид фундамента, планировка и другие факторы. Место должно находиться на некотором расстоянии от других объектов:

- до жилого дома — 8 м;
- до лесного массива — 15 м;
- до берега водоёма — 20 м;
- до проезжей части (улицы) — 5 м.

Согласно нормативам (СНиП 30-02-97), допускается строительство бани рядом с металлическим забором на расстоянии не менее 1 м. Если же забор деревянный, то минимальное расстояние — 3 м. Но также необходимо учитывать наличие или отсутствие канализации. Если её нет, то даже в случае металлического ограждения отступ должен быть не менее 3 м.

Все вышеперечисленные требования должны неуклонно соблюдаться. Иначе, можно столкнуться с серьёзными последствиями. Например, если баня загорится из-за нарушения правил эксплуатации печи, то огонь может распространиться на соседние постройки, расположенные ближе, чем предусмотрено нормативами.

Стоит учесть ещё некоторые нюансы проектов при строительстве бани:

- оптимальный выбор места — задний двор;
- следует заранее решить: баня будет стоять отдельно или же она будет пристройкой к дому;
- при проектировании нужно предусмотреть вентиляцию и отведение сточных вод;
- следует принять во внимание направление ветра и стороны света. Местоположение лучше выбрать в южной части участка. Окна должны смотреть на запад. Вход — с юга, чтобы избежать скопления снега;
- рекомендуется избегать склонов и сырых участков, так как в этом случае возрастают требования к фундаменту.

Место должно соответствовать нормативным и законодательным требованиям. Фундамент выбирают в зависимости от габаритов бани и нагрузки, которую она будет оказывать на основание. Он может быть плитным, ленточным, столбчатым или свайно-винтовым. Вариант с винтовыми сваями идеально подходит для участков с небольшим уклоном.



Материал для бани

Строить баню можно в любое время года. Варианты:

- из оцилиндрованного бревна (или бруса);
- из камня, кирпича, блоков;
- по каркасной технологии;
- из арболита.

Стены должны обладать низким коэффициентом теплопроводности, чтобы хорошо удерживать тепло и не впускать холод с улицы. Лучшим вариантом является дерево. Это может быть профилированный брус или бревно. Размер сечения выбирают в зависимости от нужных теплоизоляционных свойств. Иногда используют утеплитель для стен (минвата, базальтовые плиты). Толщину слоя предварительно рассчитывают по определённой методике или по специальной формуле. Важно помнить, что отделка стен должна соответствовать требованиям экологической и пожарной безопасности. Чем тяжелее материал стен, тем прочнее должен быть фундамент.

Для устройства полов чаще всего используют дерево. Такие полы могут быть протекающими и не протекающими. В первом случае вода уходит в щели между деревянными досками. С одной стороны это удобно, а с другой, требуется дополнительно подумать о сохранении тепла в помещении. Такие полы в основном делают в маленьких банях-помывочных на даче или в деревне, потому что протопить их нормально достаточно сложно из-за теплопотерь. В случае с не протекающим полом делается сток, по которому вода уходит из бани.

Отличной альтернативой является кафельный пол. Он не боится влаги и имеет большой срок службы. Его делают в парилке, в комнате отдыха, раздевалке. В парилке поверх плитки укладывают деревянные сквозные настилы. В раздевалке и комнате отдыха часто делают плиточный пол с подогревом. Одно из главных условий выбора плитки — нескользящая поверхность. Так времяпрепровождение в бане будет не только приятным, но и безопасным.



Для обшивки потолка лучше всего выбирать дерево не хвойных пород, иначе капающая с потолка смола будет доставлять дискомфорт всем гостям бани. Чаще всего используют деревянную вагонку из осины, липы или дуба, т.к. они хорошо переносят влажность и отлично смотрятся на любых поверхностях.

Наличие окна в бане часто считают лишним, так как оно увеличивает теплопотери. Но это не повод от него отказываться. Нужно лишь позаботиться о хорошей теплоизоляции.

Также не стоит забывать и о пароизоляции. Например, в парной можно применять плёнку ONDUTISS Smart Termo, которая может использоваться при высоких температурах. Она предотвращает порчу стен, утеплителя из-за воздействия влаги. В остальных помещениях бани можно использовать этот же материал или применить более бюджетную плёнку ONDUTISS Smart B.

Не меньшего внимания требует выбор кровельного материала. Из бюджетных вариантов наиболее подходящим для бани является ондулин Смарт. Его ценят за прочность и долговечность. Он прост в транспортировке: его можно привезти из магазина на легковой машине, просто накрыв плёнкой. Для доставки профнастила, металлочерепицы или ОСП (ориентировано-стружечных плит) понадобится минимум «Газель», грузовой автомобиль, а то и вовсе спецтранспорт.

Работать с ондулином очень просто. Весь порядок монтажа подробно описан в простой и понятной инструкции, которая всегда доступна для скачивания здесь.

Ещё одно преимущество ондулина — прочность. Выпавший снег точно не прогнет крышу бани, даже если не убирать его всю зиму.

Ещё ондулин НЕ протекает. Причины этого очень просты:

- При работе с ондулином гвоздь забивают в верх волны листа. Из-за этого вода не попадает в пробитое гвоздем отверстие.
- Ондулин пропитывается битумом, который обволакивает гвоздь, герметизирует отверстие и обеспечивает гидроизоляцию в местах крепления.
- Также на листе ондулина есть специальный замок Smart Lock, защищающий от проникновения влаги.

При укладке профнастила или металлочерепицы саморез крепится в низ листа. Из-за этого высок риск попадания воды через полученное отверстие. К тому же, при использовании обычных саморезов риск протечек значительно возрастает.

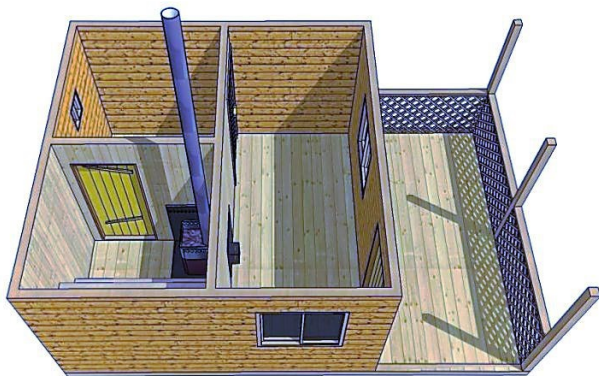
В ондулине не содержится металл. Поэтому этот материал не боится коррозии (в отличие от металлочерепицы и профнастила).

Ондулин имеет низкую теплопроводность (по сравнению с металлом). В его состав входит целлюлоза и битум. Поэтому ондулин не так сильно нагревается как металл. Профнастил и металлочерепица нагреваются гораздо быстрее. Толщина ондулина — 3 мм (в 6 раз толще профнастила). А чем толще материал, тем медленнее он нагревается. Благодаря этому в неутеплённых помещениях не холодно зимой и не жарко летом.

Конденсат на листах ондулина не образуется или образуется в гораздо меньшем количестве по сравнению с металлом. Вдобавок, конденсат на нижней шершавой поверхности ондулина не стекает и выветривается с течением времени. Тогда как у того же профнастила он стекает и капает, из-за чего намокает кровельная конструкция, утеплитель, и портится внутренняя отделка.

Баня с покрытием из ондулина обойдется дешевле, а прослужит не меньше, чем из более дорогих материалов, озвученных в статье. Чаще всего для бань выбирают Ондулин Смарт, Черепицу Ондулин или Ондувиллу.

Размеры бани



Планировка бани проектируется с учетом параметров участка. Существует несколько вариантов, отличающихся своими размерами. Рассмотрим наиболее востребованные проекты и размеры бань для строительства своими руками.

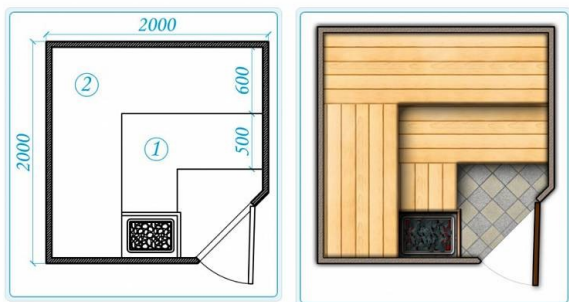
Баня 2х2 м

Это компактная постройка, каждый сантиметр которой спроектирован так, чтобы вместить только самое необходимое. Она имеет одну комнату. Вход в парную осуществляется прямо с улицы. Предпочтительней использовать стальную электропечь, так как она не занимает много места.

Такая баня имеет свои преимущества:

- компактность;
- экономичность;
- простота и высокая скорость строительства;
- быстрое нагревание парной (при достаточной мощности печи).

Подобная баня экономит площадь и бюджет. Это хороший вариант для дачи, построенной на небольшом участке.



Баня 3х4 м

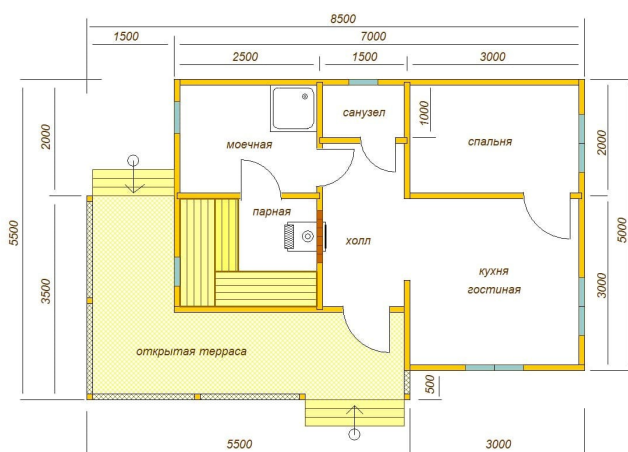
Внутреннее пространство делится на три части. В постройку можно добавить душевую комнату или моечную. Обычно в подобных банях имеется место для отдыха, занимающее 4,5 м². Топка печи размещается в предбаннике. Так проще поддерживать температуру в парной. Котел для нагрева воды располагают на максимальном расстоянии от двери входа.

Конструкция предполагает наличие раздевалки. Терраса позволит увеличить полезную площадь.

Баня 5х8 м

Данная постройка эффективно использует первый этаж и позволяет оборудовать мансарду. Её можно разделить на несколько зон, например, на спальную комнату и бильярдную. Можно пристроить балкон. Однако, чем больше общая площадь, тем острее встает вопрос о поддержании комфортной температуры. Поэтому не стоит экономить на выборе

подходящей по мощности печи. Обязательно соблюдают требования пожарной безопасности. При устройстве парилки все работы выполняют в точности соблюдая технологию. Возможно, потребуется совет от специалистов.

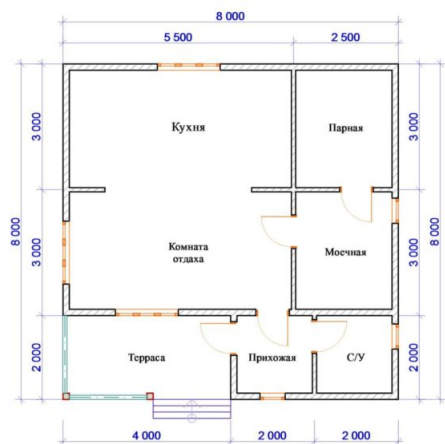


Баня 8x8 м

Подобный проект подойдет не для каждого участка. Чтобы не было усадки, требуется надёжный фундамент, который гарантированно справится с нагрузкой. Это большая просторная постройка, имеющая всё необходимое и не только, например, бассейн и хамам.

Комплекс включает в себя четыре помещения: предбанник, парную, помывочную и комнаты отдыха. В парной размещены полки в несколько рядов. Там же находится печь. Размеры помещения зависят от планируемого количества людей.

Просторная комната отдыха вмещает большую компанию отдыхающих, позволяет расставить мебель по своему вкусу, установить бильярдный стол и телевизор. Здесь найдется место для санузла и гостевой комнаты. Если же оборудовать в бане кухню, она станет дополнительным домом на участке.



Итог

Строительство бани своими руками не вызовет у вас сложностей, если подойти к этому делу грамотно. Нужно определиться с наиболее подходящим проектом и выбрать правильное место на участке. Используемые для строительства материалы должны устраивать вас не только по цене, но и по своим техническим характеристикам. В качестве кровельного покрытия выбирайте Ондулин Смарт, Черепицу Ондулин или Ондувиллу.