

Проекты домов из бруса для постоянного проживания: планировки, схемы

Содержание

- Проект двухэтажного дома из клееного бруса
- Проект деревянного дома из бруса с мансардой
- Проект одноэтажных домов из бруса
- Проект дома из профилированного бруса
- Проект дачного дома из профилированного бруса
- Строительство домов из бруса по проектам Ондублин



В этой статье мы сделаем обзор бесплатных проектов домов из бруса от компании «Ондублин», предоставим фото, схемы, планировки, характеристики. Рассмотрим каждый представленный проект более подробно.

Проект двухэтажного дома из клееного бруса

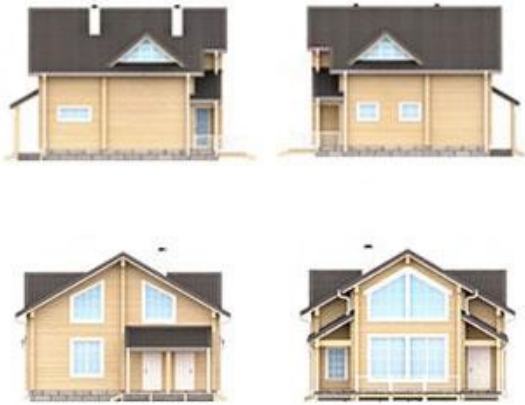


Площадь застройки: 103,02 м²

Размер: 9,4×8,6 м.

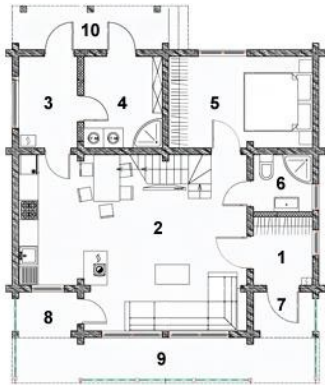
Компания «Ондублин» представляет проект дома из клееного бруса на 2 этажа, с панорамными окнами в спальне и гостиной, несколькими входами, большой террасой. В качестве фундамента используется монолитная железобетонная плита. Дом спроектирован в соответствии с климатическими условиями средней полосы России. В качестве покрытия крыши используются битумные листы Ондублин.

Кровельный материал Ондублин не уступает дорогостоящим высококлассным материалам по эстетике, но при этом французский кровельный продукт проще купить и привезти, а поднять на крышу и смонтировать можно без посторонней помощи. Ондублин лёгкий, тихий, водонепроницаемый, «холодный» (=не греется на солнце), безопасный для здоровья материал, который к тому же не ржавеет и не собирает конденсат.



Планировка

Первый этаж



Второй этаж



Проект деревянного дома из бруса с мансардой



Площадь застройки: 77,22 м²

Размер: 10,5×6 м.

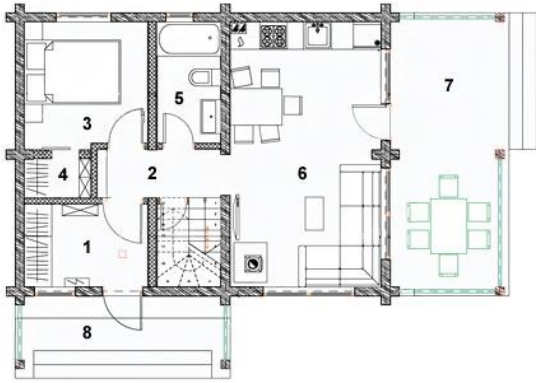
Деревянный дом считается наилучшим с точки зрения скорости строительства, стоимости, экологичности. Зимой в таком строении будет тепло, а летом прохладно. Дерево обрабатывается специальным составом, за счет чего продлевается срок эксплуатации постройки, сохраняется первоначальный внешний вид на протяжении долгого времени. В строении с мансардным этажом предусмотрено несколько спален, кухня, ванная, кладовая, прихожая, коридор, небольшой балкон, терраса, крыльцо.

Мансардный этаж является оригинальным архитектурным сооружением, придающим дому изысканности и респектабельности. К тому же, это дополнительное помещение может использоваться хозяевами по собственному усмотрению. Если кровельный пирог многослойный, в мансарде можно проживать и в холодное время года, обустроить здесь спальню, кабинет, гостиную.

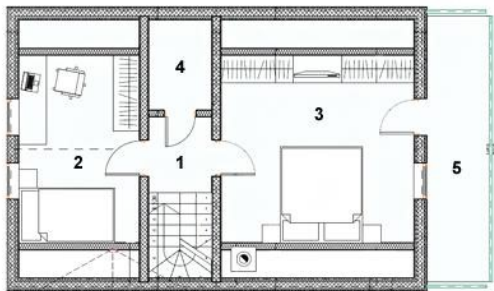


Планировка

Первый этаж



Второй этаж



Проект одноэтажных домов из бруса



Площадь застройки: 71,5 м²

Размер: 8,5×5,7 м.

Разработка проектов домов из бруса ориентирована на рациональное использование пространства, максимальное удобство, соответствие действующим нормативам. К преимуществам одноэтажных построек можно отнести:

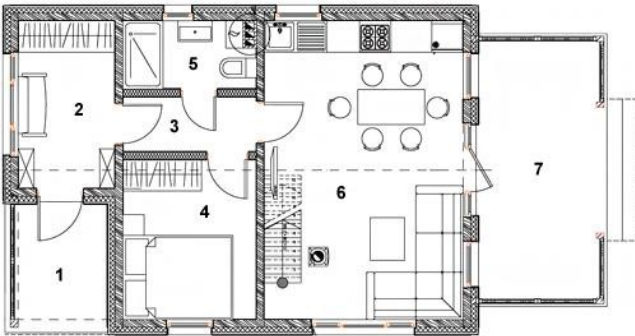
- высокую скорость возведения;
- продуманную планировку;
- доступную цену;
- наличие террасы, нескольких входов.

В таком доме может комфортно разместиться семья из 3-4 человек.

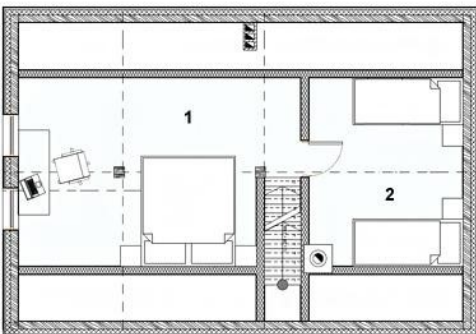


Планировка

Первый этаж



Второй этаж



Проект дома из профилированного бруса



Площадь застройки: 64,2 м²

Размер: 7,5×6 м.

Использование профилированного бруса при строительстве дома позволяет провести необходимые строительные работы в сжатые временные рамки. Цена постройки зависит от вида проекта, но, всё же, будет значительно ниже, по сравнению с домами из пеноблока, кирпича. В зависимости от назначения жилья, может использоваться брус с различным сечением.

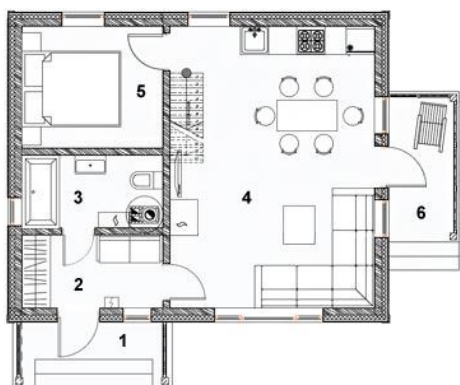
Среди предлагаемых компанией «Ондулин» проектов, можно подобрать наиболее подходящий по стоимости и архитектурному исполнению вариант. По форме такие дома могут быть квадратными, одно- или многоярусными, прямоугольными, многоугольными, с мансардами, балконами.

В проект включены основные узлы дома, фундамент, инженерные системы, смета, план каждого этажа.

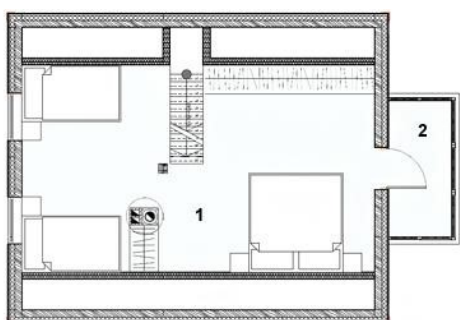


Планировка

Первый этаж



Второй этаж



Проект дачного дома из профилированного бруса



Площадь застройки: 132,55 м²

Размер: 11,9х7,9 м.

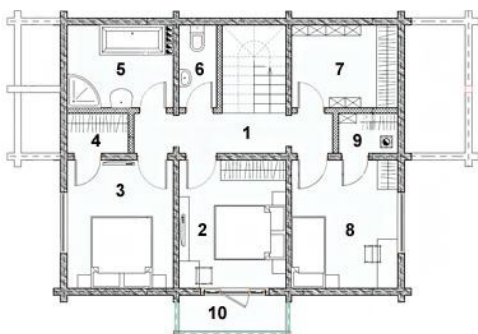


Планировка

Первый этаж



Второй этаж



Строительство домов из бруса по проектам Ондулин

Можно ознакомиться с планировкой, изображением фасада с разных сторон, планом фундамента. При соблюдении застройщиком основных технологических принципов, жилое строение получится комфортным, тёплым, прослужит своим владельцам десятки лет.

Проекты домов из различных видов бруса, созданные профессионалами, преследуют цель минимизировать затраты заказчика, предоставить возможность клиенту получить качественное жилье. Подбирать тот или иной вид проекта следует исходя из условий эксплуатации строения, количества человек, которые будут в нем проживать.

Используя уже готовый проект, можно сократить количество возможных ошибок и расходов, своими руками возвести жилое строение, либо доверить эту работу бригаде специалистов.