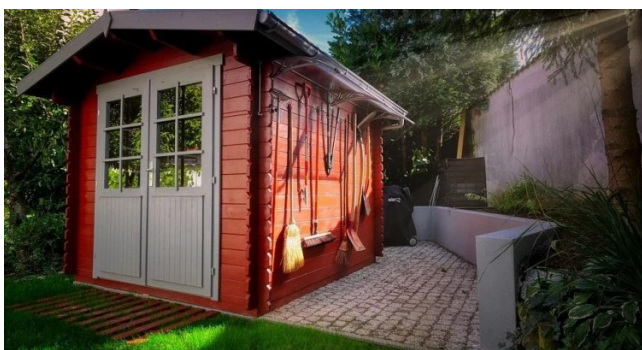


Как построить сарай своими руками: дёшево, быстро и просто

Содержание

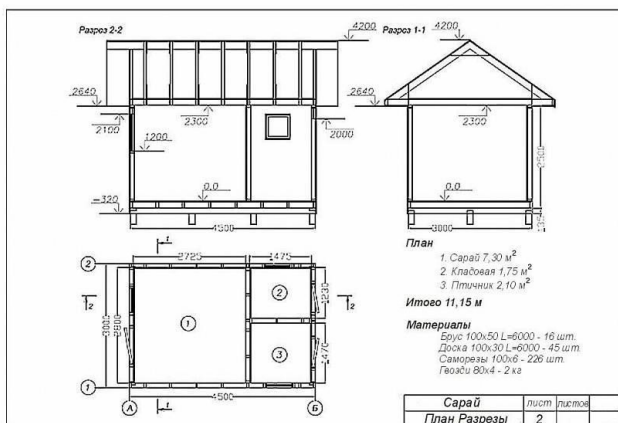
- Выбор места на участке
- Какой материал выбрать для строительства?
- Сарай из пеноблоков
- Как построить сарай из поддонов своими руками
- Сарай из сэндвич-панелей
- Пластиковый сарай
- Фундамент для сарая
- Как построить сарай без фундамента своими руками
- Возведение каркаса хозблока
- Обшивка стен сарая
- Обустройство кровли



Зачастую первым сооружением на дачном участке становится не жилой дом, а хозблок для дачи. Проще говоря – сарай. Именно **здесь хранятся инструменты и весь инвентарь**, которому не найдется места в новом доме.

Возможно, у вас на садовом участке уже имеется старый сарай. Тогда стоит рассмотреть варианты, нужно ли ставить новый или достаточно провести ремонт старого, укрепив его или использовав более долговечный и надёжный материал.

При строительстве нового сооружения необходимо предварительно выбрать место, нарисовать проект с указанием всех габаритов, материалов, мест расположения окон и дверей.



Выбор места на участке

Сарай – нежилое помещение, поэтому, выбирая для него место, руководствуйтесь СНиПами (нормы строительства и правила его организации). Соблюдение этих рекомендаций позволит избежать пожароопасных ситуаций и конфликтов с соседями.

В соответствии с ними **расстояние между сараем и забором должно быть не менее 1 м**. Сам сарай располагается так, чтобы вода с его крыши не стекала на соседнюю территорию. От сарая до соседнего дома должно быть не менее 6 м. От проезжей части его должно отделять не менее 5 м, а расстояние до ближайшего колодца составляет 20 м. В остальном участок для строительства зачастую выбирается исходя из предпочтений владельца.

Важно, чтобы сарай не выпадал из общего образа участка и сочетался с остальными сооружениями. Хорошо использовать для его строительства участок, не приспособленный для выращивания сельскохозяйственных культур, тенистый или сухой. **Низина будет не лучшим местом для сарая**, учитывая возможность затопления.

При выборе места **также принимают во внимание размеры постройки**. Высота сооружения определяется с учетом роста человека, не ниже, в то же время не должна быть неоправданно большой. Особо внимательно следует отнестись к организации **вентиляции** в постройке, особенно если в ней будут храниться горючие и легковоспламеняющиеся материалы.

Какой материал выбрать для строительства?

На принятие решения, из какого материала возводить сарай, влияет его функциональное значение. **Самым популярным материалом служит дерево**. Более долговечным будет сооружение из кирпича или из пеноблоков. Кирпичный сарай хорош для разведения кур и прочей домашней птицы. Подходит для свиней, коз, овец или коров. Животные хорошо чувствуют себя в подобных сооружениях летом и даже зимой при соответствующем утеплении.

Также возможно строительство пристройки из следующих стройматериалов:

- из поддонов;
- из металлопрофиля;
- из сэндвич-панелей;
- из шпал.

Распространены модели пластиковых сараев. Построить сарай на даче своими руками не такое уж сложное дело для человека, который разбирается в инструментах. Сборка металлического или деревянного хозблока умелыми руками займет лишь несколько дней.

Сарай из пеноблоков

Пеноблоки – недорогой и распространенный материал. У него есть **масса преимуществ**:

- высокая скорость возведения постройки из-за простой укладки;
- теплоизоляция помещения благодаря тому, что материал имеет пористую структуру;
- не горит;
- несмотря на большие объёмы, имеет небольшой вес, что позволяет возводить облегченный фундамент и упрощает транспортировку;
- легко режется обычной ножовкой, поэтому блоку можно придать любую форму;
- невысокая цена.

К недостаткам относится способность впитывать влагу, что грозит разрушением при резком перепаде температуры. Во избежание этого блоки дополнительно обрабатывают.



Как построить сарай из поддонов своими руками

Иногда при долгом строительстве даже покупка сборного сарая будет казаться большой тратой. В таких случаях подойдет очень **простой вариант бюджетной постройки – из поддонов**. Использовать такое строение может в основном для хранения инвентаря или дров.

Зато уже за выходные у вас на даче появится пристройка. Прочные поддоны сделают её надёжной и долговечной, а внешний вид не будет сильно отличаться от других сооружений. При строительстве нужно быть внимательным с расчётами и смело фантазировать.

Для строительства **лучше брать паллеты не окрашенные**, без маркировки IPPC, чтобы быть уверенным, что сарай будет чистым и без химических примесей и реакций. Не используйте поддоны с рынка или торговых площадей: они могли использоваться для продукции с сильными запахами.



Сарай из сэндвич-панелей

Всё более популярным материалом в строительстве становятся сэндвич-панели. Сарай и небольшие хозяйственные сооружения **быстро строятся и обладают отличными эксплуатационными характеристиками**. У материала экологически чистые компоненты, высокая функциональность и наличие утеплителя в составе.

Материал **лёгкий и не требует основательного фундамента**, достаточно ленточного или обычной бетонной плиты. Сверху сооружается каркас, обычно из металлопрофиля, соединяясь с помощью шурупов-саморезов. Более плотное соединение панелей обеспечит силиконовый герметик. Далее возводится крыша.



Пластиковый сарай

Прочный сарай, который легко демонтируется – этими качествами обладает пластиковый хозблок. **Простота монтажа, низкая цена и длительный срок эксплуатации** делают такую модель очень распространенной среди владельцев дачных участков. Если вы в затруднении, как построить сарай самому, не тратьте время и купите его

готовый.

Пластик в качестве материала для хозблока **несет в себе** массу **преимуществ**:

- прочность и долгий срок эксплуатации;
- не гниет, не горюч, ему не нужна дополнительная покраска;
- легко собирается без специальных навыков и дополнительного инструмента;
- возведение возможно даже в одиночку, без напарника.



Фундамент для сарая

Выбирая фундамент для хозяйственной постройки, **строители учитывают характеристику грунта и особенности постройки**:

- для постройки с большим весом используют **ленточный**;
- каркасные сооружения требуют **столбчатый**;
- в болотистых или сыпучих грунтах лучше устанавливать **плитный**;
- для сложных почв подходит **свайно-винтовой**.

Остановимся на двух наиболее популярных видах фундамента.

Столбчатый

1. Периметр участка, планируемого под строительство, **огораживается колышками**.
2. По нему **нужно подготовить ямки** с интервалом 1,5 метра, глубина которых 70 см.
3. В них устанавливаются **кирпичные столбики** или трубы из асбеста.
4. Их проверяют уровнем, насыпают слой в 15 см **смеси из песка и гравия**.
5. Фундамент бетонируется и несколько дней отстаивается.



Ленточный

Такой фундамент не стоит закладывать на осадочном или торфяном грунте. Пошаговый процесс таков.

1. По периметру выройте **траншею**, 30-40 см глубина и 40 см ширина.
2. Высыпьте на дно **песок, утрамбуйте в подушку** около 10 см.
3. На неё уложите гидроизоляцию, чтобы жидкий бетон не впитался в землю.
4. Смонтируйте **опалубку** из дерева или металла. Она фиксируется распорками, верхняя часть укрепляется подпорками.
5. **На слой гидроизоляции уложите арматуру**, связанную проволокой.
6. **Каркас залейте бетоном** и выдержите около двух недель.



Как построить сарай без фундамента своими руками

Если на участке устанавливается **временная постройка** или **металлический контейнер**, в фундаменте нет необходимости. Сарай ставится на подготовленные шпалы, присыпанные щебнем тонким слоем. Вместо шпал может использоваться брус. Однако каркасная конструкция без фундамента после нескольких лет эксплуатации может перекосяться из-за климатических условий.

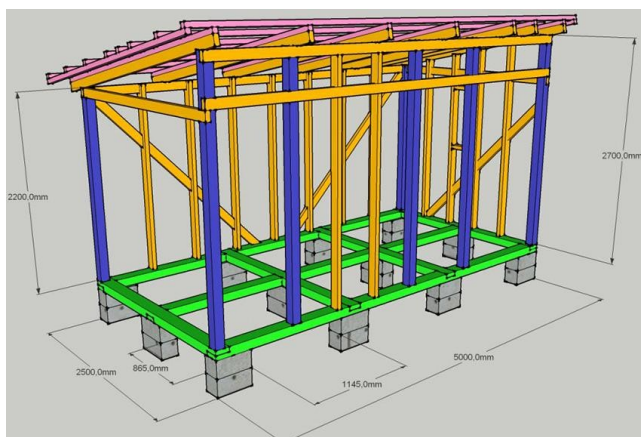
Возведение каркаса хозблока

Каркас может быть **деревянным** или **металлическим**. Оптимальным решением станет изготовление сарая из материала, идентичного тому, из которого построен жилой дом. Или же его обшивают соответствующим материалом, который смотрится органично с жилым сооружением.

При постройке деревянного сарая отлично подойдет каркас из бруса. Перед тем, как установить, его необходимо обработать защитной пропиткой. А более надёжной и долговечной конструкцией сделает каркас из профилированных труб. Лучше выбирать квадратное или прямоугольное сечение, для простоты стыковки и сварки. Производители предлагают и готовые металлические каркасы, которые можно собрать довольно быстро с помощью саморезов.

Основанием всей конструкции будет нижняя рама, для которой берется качественный брус сечением 100x100мм. Крепится на покрытый двумя листами рубероида фундамент. Такая предварительная его подготовка защитит брус от гниения. По углам элементы соединяются с помощью нагеля. После установки нижней рамы возводятся стойки, которые наискось прибиваются гвоздями или крепятся с помощью накладных пластин из металла.

В случае монтажа металлического каркаса детали соединяются сваркой.



Обшивка стен сарая

1. Для обшивки стен используются доски 25x150 мм.
2. Сначала они устанавливаются с фронтальной стороны постройки, затем обустраиваются боковые и задняя стороны.
3. Доски при укладке размещаются впритык.
4. Наружная сторона будет выглядеть лучше, если её обработать электрорубанком. Это также добавит ей гладкости, за счет чего дождевые капли будут быстрее скатываться вниз.

Обустройство кровли

У сарая с односкатной крышей стойки с одной стороны должны быть выше. Благодаря такой конструкции дождевая вода будет стекать, не накапливаясь. Стропильная система состоит из досок, уложенных на ребро. Монтируется обрешётка.

В качестве кровельного покрытия используется профнастил, шифер или ондулин. Волнообразная форма и разнообразие цветов делают ондулин наиболее популярным материалом. Ондулин не протекает (гарантия от протечек у Ондулина Смарт – 15 лет, у Черепицы Ондулин и Ондувиллы — 20 лет), не греется, не конденсирует и не ржавеет. Этот материал очень просто смонтировать самостоятельно (в отличие от профнастила и металлочерепицы, где нужно нанимать специальную бригаду).

Ондулин не шумит во время града и дождя, не требует специального ухода. Со временем на нем не появляется сколов и трещин. Для покрытия крыши сарая идеально подойдет наш кровельный материал Ондулин Смарт. А если хотите, чтобы получилась яркая крыша, - Черепица Ондулин.

