

Шатырды өзіңіз немесе мамандардың көмегімен орнату - не таңдау керек?

Мазмұны

- Шатырды өз бетімен жабу — бұл оправд кезде
- Өз қолыңызбен орнатудың артықшылықтары
- Өздігінен орнатудың кемшіліктері мен тәуекелдері
- Шатырды мамандардың қолымен орнату: артықшылықтары мен тәуекелдері
- Мердігерлерді таңдаудағы кемшіліктер мен тәуекелдер
- Типтік қателер
- Қандай шатырды таңдау керек
- Қорытынды



Дереккөзі: tejadasyreformasjavier.com

Шатырды монтаждау — үй салудың ең маңызды кезеңдерінің бірі. Бүкіл құрылымның беріктігі, оның жел мен қардың жүктемелеріне төзімділігі, үй ішіндегі жайлылық пен ылғалдан қорғалуы жұмыс сапасына байланысты. Сондықтан көптеген үй иелері дилеммаға тап болады: шатырды өз қолыңызбен орнатуды орындаңыз немесе бұл тапсырманы кәсіпқойларға тапсырыңыз. Бұл жиі кездесетін сұрақ, әсіресе ақшаны үнемдегісі келетіндер арасында, бірақ бәрібір сапалы нәтижеге қол жеткізгісі келетіндер арасында.

Бір жағынан, шатырды орнатудың өзі шығындарды азайтуға мүмкіндік береді, екінші жағынан, кәсіби шатыршылар технологияның дәлдігін қамтамасыз етеді, стандарттарды сақтайды және кепілдік береді, бұл әсіресе орнату үшін тәжірибені қажет ететін шатырға қатысты маңызды. Сонымен қатар, шешім қабылдау жабынның түріне тікелей байланысты: металл плиткалар, профильді парақтар, тігісті шатырлар, икемді немесе табиғи плиткалар, Ондулин — әр нұсқа өзінің жұмыс жағдайлары мен күрделілік деңгейін белгілейді.

Бұл мақалада біз екі тәсілді де талдаймыз: өз қолыңызбен жасалған шатыр жабыны қашан оправд шешім болып табылады және қандай жағдайларда орнатуды мамандарға тапсырған дұрыс. Біз сізге әр нұсқаның артықшылықтары мен тәуекелдері туралы айтып береміз, жаңадан бастағандар мен нашар мердігерлер арасында жиі кездесетін қателерді тізімдейміз.

Шатырды өз бетімен жабу — бұл оправд кезде



Дереккөзі: maslen.cz

Өз күшіңізді асыра бағаламау өте маңызды, өйткені шатырды өздігінен орнату бәріне бірдей сәйкес келе бермейді және әрдайым бола бермейді.

Өз қолыңызбен шатыр жабыны — бұл ақылды таңдау, егер:

- сізде кем дегенде ең аз құрылыс тәжірибесі бар;
- шатырдың құрылымы қарапайым, мысалы, классикалық аспалы көптеген түйіспелерсіз, аңғарларсыз, терезелерсіз және басқа элементтерсіз;
- монтаждау үшін таңдалған шатыр материалы, оны кәсіби құралдарды пайдаланбай-ақ өз қолыңызбен төсеуге болады;
- жұмысқа жеткілікті уақыт бөлуге мүмкіндік бар;
- сіз өндірушінің нұсқауларын зерделеуге және оларға сәйкес қатаң әрекет етуге дайынсыз.

Өз қолыңызбен орнатудың артықшылықтары

Үнемдеу. Мамандардың жұмысы көбінесе шатырдың өзіндік құнының 100% немесе одан да көп бөлігін құрайды. Егер сіз орнатуды өзіңіз жасасаңыз, бұл қаражат сізде қалады. Дегенмен, есептеулер кезінде алданбау маңызды: "жасырын" шығындар бар, құралдарды (бұрағыш, баспалдақ, темір аралау), керек-жарақтарды (бекіткіштер, тығыздағыштар, тығыздағыштар) сатып алу және қателерді түзетуге байланысты ықтимал қосымша шығындар сияқты. Тек осы тармақтарды ескере отырып, сіз өз қолыңызбен жұмыс жасаудан үнемдеуді шынымен бағалай аласыз.

Сапаны толық бақылау. Жосықсыз мердігер бекіткіштерді азырақ пайдалана алады, супердиффузиялық мембрананы төсеу кезінде қабаттасуларды сақтамауы, сондай-ақ басқа да маңызды бөлшектерді үнемдеуі мүмкін. Орнатуды өзіңіз жасаған кезде, сіз шатырдың сенімділігі мен беріктігін қамтамасыз ете отырып, осы тармақтардың барлығын басқарасыз.

Мерзімдері бойынша икемділік. Орнатуды кез келген уақытта жоспарлай отырып, ыңғайлы қарқынмен жұмыс істеуге болады. Жұмысқа қашан және қанша сағат бөлу керектігін өзіңіз шешесіз, қажет кезде асықпай, қысымсыз үзіліс жасайсыз. Бұл әрбір қадамды мұқият тексеруге және қателерді болдырмауға мүмкіндік береді.

Дегенмен, ескеру қажет маңызды кемшіліктер де бар.

Өздігінен орнатудың кемшіліктері мен тәуекелдері



Дереккөзі: stavba.tzb-info.cz

Айқын үнемдеуге қарамастан, шатырды өз бетімен орнату белгілі бір қиындықтарды тудырады:

- кәсіби бригадалармен салыстырғанда орындау уақыты айтарлықтай ұзағырақ;
- қателерді өз есебінен түзетуге тура келеді;
- монтаждауға кепілдіктің болмауы;
- сіздің алдыңызда егжей-тегжейлі нұсқаулар болса да, тәжірибелі шатыршының кеңесін қажет ететін стандартты емес жағдайлар туындауы мүмкін.

Типтік қателіктерге мыналар жатады:

Құрылыс пленкаларын дұрыс орнатпау

Қабаттасуларды сақтау, оларды арнайы таспамен сапалы желімдеу маңызды. Өз қолдарымен шатыр жабындарын жасауды шешкендердің бәрі бірдей ең қымбат, бірақ қателіктермен орнатылған фильмдер де өз функцияларын нашар орындайтынын түсінбейді. Мысалы, технологияны бұза отырып салынған булардың тосқауылы оқшаулауды бөлмеден шыққан будан жақсы қорғай алмайды. Қателермен орнатылған SDM (супердиффузиялық мембрана) сияқты, оқшаулауды шатырдан жаңбырдан немесе еріген судан қорғамайды. Сондай-ақ, нашар қорғалған оқшаулау шаңмен бітеліп, оның талшықтары желдің қатты екпінімен үрленеді.

Жылу оқшаулаудың қалыңдығы дұрыс емес



Дереккөзі: ceskestavby.cz

Осыған байланысты шық нүктесі құрылымның ішкі бөлігіне ауысады және жылу оқшаулау суланады. Уақыт өте келе мұндай оқшаулау енді қыста суықтан, жазда ыстықтан тиімді қорғалмайды. Шатыр бөлмесінде немесе осындай шатыры бар шатырда ылғалдың иісі жиі сезіледі.

Қауіп мынада, жылу оқшаулауының қалыңдығын дұрыс таңдамау салдарынан туындаған мәселелер бірден пайда болмайды. Үй иесі оларды байқаған кезде, арзанға жету үшін кеш болады шатырды жөндеумен.

Қаптаманы орнатудағы қателер



Дереккөзі: stavimbydlim.cz

Бұл қатты немесе сатылы болуы мүмкін жәшік түрін таңдауға қатысты. Беткейлердің көлбеу бұрышын және біз егжей-тегжейлі жазған басқа да көптеген факторларды ескеру қажет мұнда.

Жиі кездесетін мәселе — сирек жәшіктердің дұрыс емес қадамы. Қазірдің өзінде бірінші маусымда зардаптарға тап болуыңыз мүмкін. Егер тақталар арасындағы қашықтық тым үлкен болса немесе жәшік сапасыз, шикі материалдан жасалған болса, шатыр жабындары тіректерін жоғалтып, бүгіле бастайды. Уақыт өте келе бұл тығыздықтың нашарлауына әкеледі және шатыр ағып кете бастайды. Сонымен қатар, мұндай парақтар қардың жүктемесін жақсы көтермейді, бекіту нүктелерінде тезірек тозады. Қаптаманы дұрыс орнатпау шатырды жөндеуге кететін шығынды едәуір арттырады.

Қарсы торды бөлек атап өткен жөн. Бұл шатыр астындағы кеңістікті желдету және жылу оқшаулауынан ылғалды кетіру үшін қажет. Көбінесе, бәрін өз қолдарымен жасауға шешім қабылдаған адамдар шетелдік сайттардағы мысалдармен фотосуреттерді қарап, тым жұқа контрбрусты пайдаланады. Нәтижесінде желдету кеңістігі кішірейеді және желдету ылғалдың мөлшеріне төтеп бере алмайды.

Бекіту элементтерінің жеткіліксіз санын пайдалану

Осыған байланысты шатыр нашар бекітілген болып шығады. Желдің қатты екпіні кезінде парақтар, әсіресе металл плиткалар немесе профильді парақтар шу шығарады, тіпті үзіліп кетуі мүмкін.

Қосымша элементтерді орнату қателері

Қате орнату ендовы, жотаның, қысқыштың, сондай-ақ желдеткіш құбырлардың шатырдың тығыздығының бұзылуына әкелуі мүмкін. Бұл ең осал жерлер, олар арқылы ылғал құрылымға еніп, оқшаулағыштың ылғалдануына, жәшіктердің, арқалықтардың шіріп кетуіне әкеледі.

Осы қателіктер мен олардың салдарын ескере отырып, сіз өзіңіздің қолыңызбен шатыр жабуға дайын екеніңізді немесе кәсіби мамандарды жалдауға тұрарлық екендігіңізді білу үшін жауапкершілік деңгейіңізді мұқият өлшеп алыңыз.

Шатырды мамандардың қолымен орнату: артықшылықтары мен тәуекелдері



Дереккөзі: primadoma.cz

Кәсіби монтаждау — бұл керісінше тәсіл. Бұл ыңғайлы, жылдам және салыстырмалы түрде қауіпсіз, бірақ қаржылық инвестицияны және мердігерді мұқият таңдауды талап етеді.

Кәсіби мамандармен жұмыс істеудің артықшылықтары:

Сапа. Кәсіби мамандардың тәжірибесі мол, шатырды орнатудың барлық нюанстарын біледі, технологияны дәл сақтайды.

Мерзімдерді сақтау. Шатыршылар, әдетте, демалыссыз жұмыс істейді. Егер материалдармен үзілістер болмаса, онда ауа-райы (қатты жел, нөсер) биіктікте жұмыс істеуге мүмкіндік бермейтін жағдайларды қоспағанда, оларда үзіліс болмайды.

Кепілдік. Ресми компаниялар орнатуға кепілдік береді — бұл елеусіз қалдыруға болмайтын маңызды артықшылық. Шатырды өз қолыңызбен орнатудан бас тарту үшін көбінесе осы фактінің өзі жеткілікті.

Мердігерлерді таңдаудағы кемшіліктер мен тәуекелдер



Дереккөзі: ladnydom.pl

Өкінішке орай, мердігерлерге хабарласу әрқашан тамаша шешім бола бермейді. Және міне, неге:

Жоғары құны. Шатырды монтаждау бағасы тым жоғары болуы мүмкін, әсіресе нарықта құрылыс маусымы қызып тұрған кезде және жақсы шатырлардың жетіспеушілігі қатты сезіледі.

"Сұр" бригадалармен соқтығысу қаупі бар. Мұндай бригадалар келісім-шартсыз жұмыс істеуді ұсынады. Немесе сіз оны жасасуға дайынсыз, бірақ кепілдік жағдайы туындаған кезде сіз мыналарды таба аласыз, бұл бригаданың нарықта жоқ екендігі және талап қоятын ешкімнің жоқтығы. Мұндай жағдайда сіз мүлдем қорғансыз болып қаласыз. Сондықтан компанияның портфолиосын, шолуларын (олар жалған емес, сенімді болуы керек) зерделеу, нақты нысандарды қарау, олардың иелерімен сөйлесу маңызды.

Типтік қателер

Тіпті бір қарағанда тәжірибелі шеберлер де қателіктер жіберуі мүмкін, әсіресе тексерілмеген мердігерлер келісімшартсыз жұмыс істейтін болса немесе шатырдың жасырын түйіндерін үнемдеуге тырысса. Сыртынан шатыр жабыны ұқыпты болып көрінуі мүмкін, бірақ құрылымның ішінде бір-екі маусымнан кейін ғана пайда болатын күрделі мәселелер туындайды.

Жосықсыз бригадалар келесі қателіктерді жиі жібереді:

- **материалдарға үнемдеу** — қызмет ету мерзімі қысқа арзан аналогтарды қолданыңыз, түпнұсқалық емес қосымша элементтерді орнатыңыз;
- **монтаждау технологиясының бұзылуы** — құрылыс пленкаларын төсеу кезінде қабаттасулар сақталмайды, шатыр жабындары нашар бекітіледі, жәшіктерді орнату үшін шикі ағаш пайдаланылады, ол құрғаған кезде деформацияланады.

Бұл қателер өз қолдарымен шатыр жұмыстарын жаңадан бастағандардың қателерінен кем емес қауіпті: олар жасырын ағып кетулерге, шатыр тортында ылғалдың жиналуына, шатырдың қызмет ету мерзімін қысқартуға және қымбат жөндеуді қажет етеді.

Қандай шатырды таңдау керек

Шатырды өз қолыңызбен орнатуға бола ма, әлде мамандарды жақсырақ жалдауға бола ма, бұл шатырдың түріне байланысты. Ең танымал нұсқаларды қарастырайық.

Металл жабынқыш және профильді парақ



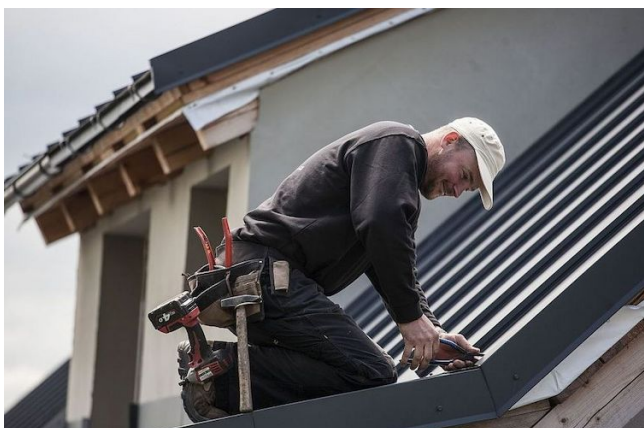
Дереккөзі: ruukki.com

Бұл аз қабатты құрылыста танымал материалдар. Бірақ оларды өз қолыңызбен орнату үшін таңдағанда, мыналарды ескеру қажет:

- Парақтар үлкен және ауыр — оларды жалғыз көтеру өте қиын және қауіпті.
- Түсіру кезінде коррозияға қарсы қорғаныс жабынының зақымдалуы оңай. Тіпті ұсақ сызаттар коррозияға және қызмет ету мерзімінің қысқаруына әкеледі.
- Металл жабындарды монтаждау көп қысқышты немесе күрделі пішіні бар кез келген басқа шатыр құрылыс жұмыстарында жеткілікті тәжірибесі жоқ адамның қолынан келмеуі мүмкін.

Көптеген жағдайларда монтаждау металл жабынқыштар төбесі ағып кетпес үшін материалды төсей алатын мамандарға сенген дұрыс. Егер сіздің үйіңізде қарапайым болса ғана өз қолыңызбен жұмыс жасау ұсынылады шатырлы шатыр.

Тігісті төбе жабыны



Дереккөзі: drevoastavby.cz

Бұл ең технологиялық және берік болып саналады, бірақ жаңадан бастаушылар үшін тігісті шатырүзілді-кесілді сәйкес келмейді. Монтаждау жоғары дәлдікті және құлыптық қосылыстардың құрылымын толық түсінуді талап етеді.

- Арнайы құралдар мен жабдықтар, сондай-ақ оларды меңгеру дағдылары қажет.
- Бүктемелі құлыптар жақсы орнату дәлдігін талап етеді: тіпті кішкене кемшіліктер тығыздағыштың бұзылуына әкелуі мүмкін.
- Қателер құлыптың бүкіл ұзындығы бойынша ағып кетуіне әкеледі және су құрылымның ішіне ағып кетуі мүмкін, ұзақ уақыт бойы көрінбейді.

Әрине, бұл материал сіз тәжірибелі шатыршы болған жағдайларды қоспағанда, шатырды өз бетіңізше орнатуға жарамайды.

Иілгіш шатыр плиткалары



Дереккөзі: chatar-chalupar.cz

Шатырдың бұл түрі өз қолыңызбен орнатуға жарамды болып көрінуі мүмкін, бірақ бұл шындықтан алыс.

- Парақ материалдарынан жасалған үздіксіз негіз қажет.
- Шпингтерді орнатпас бұрын, астарлы кілемнің құрылғысы қажет. Жіберілген қателіктер икемді тақтайшалардың қабыршақтануына әкелуі мүмкін.
- Құрылымды ылғалдан қорғау үшін желдету саңылауын қамтамасыз ету қажет.
- Иілгіш тақтайшаларды сақтауға жоғары талаптар қойылады. Суықта ұзақ уақыт немесе күн сәулесінің астында сақтау материалдың қасиеттерін нашарлатуы және орнатуды едәуір қиындатуы мүмкін.

Иілгіш шатыр плиткалары кәсіпқойлықты және монтаждау технологияларын қатаң сақтауды талап етеді. Оны таңдағанда мамандарды тарту керек.

Табиғи шатыр плиткалары



Дереккөзі: eu.com

Бұл шатырдың құрылымына және жұмысшылардың біліктілігіне максималды талаптарды қоятын, монтаждау ең қиын шатыр материалдарының бірі. Табиғи шатыр плиткалары ауыр, берік және эстетикалық материал болып табылады, бірақ бұл жұмысты өте көп еңбекті қажет ететін және өз қолыңызбен орнатуға жарамсыз ететін олардың салмағы мен орнату ерекшеліктері.

- Салмағы 40-60 кг/м² жетеді, кейде одан да көп.
- Барлық элементтердің нақты есептеулері қажет: арқалықтардың қадамы, жүк көтергіштігі, тіреуіш параметрлері, қосымша тіректердің болуы — ең аз қателік бүкіл құрылымның деформациясына әкелуі мүмкін.
- Құлыптарды орнату тәжірибені қажет етеді: әрбір элемент қисық сызықтарсыз, қатаң түрде сызық бойымен төселуі керек.
- Табиғи тақтайшалармен жұмыс істеу басқа материалдармен салыстырғанда әлдеқайда көп уақытты алады.

Шатырды монтаждау табиғи жабынқыш өз бетінше жиі қымбат қателіктер мен өзгерістерге әкеледі. Кәсіби мамандарды тарту — бұл шатырдың сенімді және берік болуын қамтамасыз етудің алғышарты.

Ондулин



Өз қолдарымен шатыр жабындарын жасағысы келетіндер үшін Ондулин — ең қолайлы материалдардың бірі:

- Ондулин Смарт,
- Шатыр жабындары Ондулин,
- Ондувилла.

Оның басты артықшылықтарының қатарына:

Ыңғайлы тасымалдау. Материалды құрылыс алаңына жеңіл автокөлікпен жеткізуге болады — жүк көлігімен жеткізуге тапсырыс берудің және оған ақша жұмсаудың қажеті жоқ.

Жеңілдігі. Төбедегі парақтарды бір адам көтере алады. Көмекшілер мен арнайы техника қажет емес.



Қарапайым өңдеу және монтаждау

Ондулин кәдімгі ағаш арамен кесіледі — "тегістеуіш" және басқа электр құралдары қажет емес. Орнату үшін қол құралдарының негізгі жиынтығы жеткілікті. Ондулинде шатырдың кейбір басқа түрлері сияқты күрделі құлыптау қосылыстары жоқ. Нұсқауларға сәйкес белгілерді жасау оңай, ал кез келген адам шеге қағуды біледі, өйткені бұл мектепте еңбек сабағында оқытылады.



Ондулиннің қорғаныш жабыны жоқ, өйткені ол жай ғана қажет емес, яғни металл плиткаларды немесе профильді парақтарды пайдаланған кездегідей оны зақымдау қаупі жоқ.

Ол парақ толқынының жоғарғы жағына айдалатын арнайы шегелермен бекітіледі:

- су тесікке түспей ағып кетеді;
- қақпақ астындағы битум бекіту нүктесін тығыздайды.

Ағып кетуден кепілдік:

- Ондулин Смарт — 15 жас;
- Ондулин және Ондувилла тақтайшалары — 20 жыл.

Тапсырманы толығымен жеңілдету үшін сіз мыналарды таңдай аласыз Шатыр жабындарын Ондулин DIY немесе Ондулин Смарт DIY. Олардың парақтары тарырақ, яғни оларды жеңіл автокөлікпен әкеліп, шатырға көтеру оңайырақ. Ондулин шатыр плиткасының бір парағы DIY салмағы небәрі 5,5 келі, Ондулин Смарт DIY — 5 кг.

Біздің сайтта егжей-тегжейлі нұсқаулар берілген және қадамдық нұсқауларды орындай отырып, шатырды өз қолыңызбен оңай орнатуға болады. Ондулин осының бәрін жасайды ең аз құрылыс тәжірибеңіз болса да, өз қолыңызбен орнатуға арналған ең ыңғайлы материалдардың бірі.



Қорытынды

Өздігінен монтаждау мен кәсіби мамандардың жұмысын таңдау шатырдың күрделілігіне, материалдың түріне және сіздің тәжірибеңізге байланысты. Егер төбесі күрделі болса, көптеген түйіспелері мен аңғарлары бар болса, орнату қиын материал (бүктелген, икемді немесе табиғи тақтайшалар) таңдалса және сізде тәжірибе немесе уақыт болмаса — міндетті түрде мамандарға хабарласқан жөн. Кәсіби мамандар технологияның дәл сақталуын, барлық элементтердің сенімді бекітілуін қамтамасыз етеді және ағып кету және кейінгі жөндеу қаупін азайтатын жұмысқа ресми кепілдік береді.

Екінші жағынан, егер төбесі шатыр сияқты қарапайым болса және сіз ақша үнемдегіңіз келсе, оны қарастырған жөн шатырды өз қолыңызбен монтаждаулар. Бұл жағдайда сізде негізгі құрылыс тәжірибесі болуы және өздігінен орнатуға жарамды салыстырмалы түрде жеңіл материалды таңдау маңызды, мысалы: Ондулин Смарт, Шатыр жабындары Ондулин немесе Ондувилла.

Ең бастысы — өз күшіңізді байсалды түрде бағалау және шешім қабылдауға асықпау. Қай нұсқаны таңдасаңыз да, егжей-тегжейге мұқият болу және технологияны сақтау берік және сенімді шатырдың кілті болады.