

## Шатырға арналған плиткалардың түрлері: дұрысын қалай таңдауға болады шатырлық жеке үйге арналған материал

### Мазмұны

- Иілгіш асфальт тақтайшалары
- Табиғи жабынқыш (керамикалық)
- Металл жабынқыш
- Композиттік шатыр плиткалары
- Ондулин тақтайшалары: сенімді және практикалық шешім
- Ондулин тақтайшаларының фотосуреті: шатырлардың мысалдары
- Қорытынды



Шатыр жабыны — бұл үйдің сыртқы көрінісіндегі соңғы элемент қана емес, ең алдымен оның үстіндегі элементежаңбырдан, желден қатты қорғаныс және қардың. Бастапқы нарық көптеген шешімдерді ұсынады. Шатырға арналған тақтайшалардың қайсысы жақсы екенін анықтау оңай емес, әсіресе бұл құрылыстың алғашқы тәжірибесі болса. Әрбір материалдың өзіндік ерекшеліктері, артықшылықтары мен кемшіліктері бар және, сәттен таңдауды жеңілдету үшін біз жасады мен жиі қолданатын шатыр плиткаларының танымал түрлеріне шолутса жеке тұрғын үй құрылысында. Сіз немен танысасыз олар ерекшеленеді, қандай артықшылықтары мен кемшіліктері бар және кімге ең қолайлы.

### Иілгіш асфальт тақтайшалары



Дереккөзі: [allegroimg.com](http://allegroimg.com)

Шатырға арналған икемді шатыр плиткалары, кейде жұмсақ жабын немесе "шинглас" деп аталады, бұл модификацияланған битуммен сіңдірілген шыны талшықтан жасалған материал. Үстіңгі қабатта минералды шашыратқыштар бар, олар тақтайшаларға сәндік қасиеттер беріп қана қоймай, оларды күн сәулесінен және механикалық әсерлерден қорғайды. Төменгі жағында өздігінен жабысатын битум қабаты бар.

Бұл материал санатқа жатқызылады жұмсақой шатыр жабыны және үйдің шатыры үшін, өйткені ол иелік етеді жақсы икемділік пен икемділік. Өзінің түрі бойынша мұндай шатыр жабындары элементтер кесілген тақтайшалардың жапырақшаларына ұқсайды және әртүрлі пішінде болуы мүмкін.

## Қолдану

Асфальт тақтайшалары еңісі 12° және одан жоғары көлбеу шатырларда қолданылады. Бұл әсіресе көп қабатты жобалар үшін өте маңыздытар немесе сынғаными конструкциялармен, мұнда материалдың негізге дәл сәйкес келуі және сенімді орналасуы қажет. Икемділігінің арқасында оны сәндеу оңай аркалар, күмбездер және конустар сияқты әртүрлі күрделі беттерге.

Дла оның монтаждау қажет тұтас торлама — тегіс, қатты негіз, әдетте ылғалға төзімді фанерадан жасалған немесе ШЕШ. Осыған байланысты ол айтарлықтай көтеріледі құны дайын жабынның және жұмыс өндірісінің шаршы метрі.

## Артықшылықтары

- **Дизайнның әртүрлілігі.** Түстер мен пішіндердің бай палитрасы керемет шатырларды жасауға мүмкіндік береді үйлер үшін кез келген архитектурамен.
- **Тыныш шатыр.** Басты артықшылықтардың бірі — төмен шуыл кезінде жаңбыр мен бұршақ.
- **Желге және жауын-шашынға төзімділік.** Сенімді бекіту битум қабатының есебінен желдің қатты екпініне жақсы төзімділікті қамтамасыз етеді.
- **Герметикалығы.** Элементтер қалдырмай, бір-біріне тығыз орналасады ағып кетулердің пайда болуына бейім орындар.
- **Пайдалану мерзімі** плиткалардың нақты түріне (және олардың құнына) өте тәуелді және 10 жылдан 100 жылға дейін созылуы мүмкін.

## Кемшіліктері

- **Қажеттілік тұтас торламалар,** бұл материалдар мен еңбек шығындарының құнын айтарлықтай арттырады.
- **Монтаждаудың күрделілігі** тұтас негіз және жекелеген тораптардың құрылғылары. Жұмыстарды кәсіби мамандар орындауы керек.
- **Сыртқы түрінің нашарлауы.** Уақыт өте келе күннің күйіп қалуы, сондай-ақ қорғаныш үгінділерінің төгілуі мүмкін.

## Кімге арналған

Егер сізге қажет сұраққа жауап, жеке үйдің шатыры үшін қандай плиткалар жақсы, сонымен бірге эстетика, беріктік және салыстырмалы қолжетімділік арасындағы ымыраны іздейді — икемді шатыр плиткалары болады жақсы шешімімен. Ол коттедждер мен саяжайлардың иелеріне сәйкес келеді шатырдың күрделі пішіні немесе стандартты емес сәулет элементтері.

Мшатырға арналған жидек тақтайшалары классикалық үй құрылысында ғана емес, сонымен қатар шале, прованс, американдық классика стиліндегі жобаларда да сұранысқа ие. Дегенмен, үздіксіз жәшік құрылғысы мен монтаждау үшін қосымша шығындарды ескеруді ұмытпаңыз, кәсіпқойлар орындаған.

## Табиғи жабынқыш (керамикалық)



Дереккөзі: grupapsb.com.pl

Керамикалық плиткалар — бұл ежелгі және құрметті шатыр материалдарының бірі, ол композиттер мен полимерлер дәуірінде де өзектілігін жоғалтпайды. Ол монументалдылығымен, асыл келбетімен және ерекшелігімен ерекшеленеді өте ұзақ қызмет ету мерзімі. Табиғи шатыр плиткалары элиталық сәулетпен, еуропалық үйлермен, Жерорта теңізі

виллаларымен және қалалық сарайлармен байланысты.

### Ол қалай көрінеді

Керамикалық плиткалардың пішіні әр түрлі болуы мүмкін: тегіс, толқынды (Марсель, Рим) немесе ойықты. Аяқтау күңгірт немесе жылтыратылған болуы мүмкін, жиегі тегіс немесе сәл тегіс емес. Түс схемасы — табиғи терракотадан металл оксидтерін қосу арқылы алынған қою қаныққан реңктерге дейін.

Қарапайымдылығына қарамастан шын мәнінде балшықтан жасалған материалдан жасалған — табиғи тақтайшалардан жасалған шатыр жабыны күрделі құрылым болып табылады. Плиткалардың өздері геометрияны дәл сақтай отырып, жәшікке қабаттасып төселеді.

### Артықшылықтары

- **Мәртебе және эстетика.** Бұл үшін тамаша шешім бағалайтын адамдарды дәстүрлі сәулет стилі, табиғи материалдар және мәңгілік классика.
- **Пайдаланудың ұзақ мерзімі.** Табиғи тақтайшалардан жасалған шатыр жабыны 50-100 жыл немесе одан да ұзақ қызмет етеді. Қызмет ету мерзімі жабынның өзінен гөрі арқалық жүйесінің күйімен шектеледі.
- **Экологиялық тазалық.** Балшық — жасанды қоспаларсыз табиғи материал.
- **Жылу және шуды оқшаулау.** Шатыр плиткалары жаңбырдың дыбысын сіңіреді, баяу қызады және салқындатылады, бұл үйде жайлы микроклимат жасайды.
- **Отқа төзімділік және ультракүлгінге төзімділік.** Материал жанбайды, ерімейді, ерімейді өшеді күн астында.

### Кемшіліктері

- **Үлкен салмақ.** Табиғи жабынның бір шаршы метрі мүмкін салмағы 35-тен 60 кг-ға дейін. Мұны жобалау кезеңінде де ескеру қажет.
- **Монтаждаудың күрделілігі.** Төсеу кәсіби тәсілді, дағдыларды және технологияның барлық нюанстарын сақтауды талап етеді.
- **Материал мен жұмыстың жоғары бағасы.** Бұл шатырдың ең қымбат түрлерінің бірі.
- **Тасымалдау және монтаждау кезіндегі сынғыштық.** Плиткалар құлаған кезде оңай бұзылады.
- **Еңіс бойынша шектеулер.** Шатыр жабындарын монтаждайды 22-25 градус келбеуі бар келбеу шатырларда.

### Кімге жарасады

Егер сіз айтарлықтай демалыс үйін салып жатсаңыз, сіздің мәртебеңізді көрсететін, — табиғи шатыр плиткалары мінсіз таңдау болады. Бұл материалдарды үнемдемейтін және сенімділікке, эстетикаға және беріктікке инвестиция салуға дайын адамдарға арналған нұсқа.

### Металл жабынқыш



Дереккөзі: pokrusia.pl

Жеке үйге арналған металл плиткaлар — шатыр жабындарының ең танымал және қол жетімді түрлерінің біріх жабуй. Бұл материал дәстүрлі керамикалық плиткaлардың сыртқы түрін қайталайтын рельефі бар болат парақтардан

жасалған. Есебінен оның әмбебаптығы, практикалық және салыстырмалы түрде қолжетімді бағаларды, металл плиткалар мыналарды алады жақсы жеке құрылысқа арналған шатыр материалдарының бюджеттік сегментіндегі позициялар.

Металл плитканың негізі қалыңдығы әдетте 0,4-тен 0,5 мм-ге дейін мырышталған болат қаңылтыр болып табылады. Коррозиядан қорғау үшін металды мырыш қабатымен қаптайды, содан кейін жағады полимер қабаты. Ең көп таралған жабындар — полиэфир, пластизол, полиуретан және пурал. Қаптаманың сапасы жауап береді зал шатырдың қызмет ету мерзімі мен сыртқы түрі.

### Металл плитканың артықшылықтары

- **Қолжетімділік және үнемділік.** Металл жабынқыш бағасы бойынша тиімдірек табиғи және битумды шатыр плитканы, бұл оларды жасайды сұранысқа ие сатып алушылардың кең ауқымы үшін.
- **Түрлі түсті шешімдер мен жабындар.** Үйдің кез келген стилі үшін ең жақсы нұсқаны таңдауға мүмкіндік береді — классикадан заманауи архитектуралық шешімдерге дейін.
- **Төзімділік және қоршаған ортаның әсеріне төзімділік.** Тиісті күтіммен шатырдың қызмет ету мерзімі жетеді 15-30 жас (қаптаманың сапасына, металдың қалыңдығына, сондай-ақ қатты әсер етеді үйдің су қоймаларының жанында орналасқан жерінен, әсіресе теңіздер мен мұхиттар арқылы, және орналасқан орындардан маңайда шығарындылары қоршаған ортаға енуі мүмкін өндірістердің материалмен әрекеттескенде).
- **Өрт қауіпсіздігі.** Металл жанбайды, бұл ғимараттың қауіпсіздігін айтарлықтай арттырады.

### Кемшіліктері

- **Шулылық.** Жаңбыр жауған кезде металл плиткадан жасалған шатыр және градада өте қатты шу шығарады. Егер бұл сіз үшін проблема болса, онда сіз алдын-ала жақсы дыбыс оқшаулау туралы ойлануыңыз керек немесе шатырға арналған плитканың басқа түріне артықшылық беруіңіз керек.
- **Термиялық кеңею және жиырылу.** Металл температураның өзгеруіне кеңею және жиырылу арқылы әсер етеді, бұл бекіткіштердің босап кетуіне және уақыт өте келе деформациялануына әкелуі мүмкін.
- **Коррозия мүмкіндігі.** Қорғаныс жабындарына қарамастан, механикалық зақымдану кезінде тот ошақтары пайда болуы мүмкін.
- **Шатырдың пішініне қатысты шектеулер.** Металл Жабынқышу ауыр және қымбат архитектурасы өте күрделі шатырларда қолданыңыз.
- **Конденсаттың түзілуі.** Металл жабындары температураның ауытқуымен жабынның ішкі жағында ылғал тамшыларының пайда болуына ықпал етеді, бұл жылу оқшаулауының ылғалдануына және шатыр жүйесінің ағаш элементтерінің шіріп кетуіне әкелуі мүмкін.

### Металл плитка кімге жарамды

Металл жабынқыш — оңтайлы іздегендер үшін таңдау аяқталды етартымды сыртқы түрі бар жақсы және арзан жабын. Ол шатыр құрылымдарының қарапайым және орташа күрделілігі бар жеке үйлер үшін жарамды.

### Композиттік шатыр плитканы



Дереккөзі: sdelat-dom.ru

Әбұл жоғары беріктікті, стильді сыртқы түрін және тамаша өнімділігін біріктіретін заманауи шатыр материалы. Көпқабатты құрылымы мен қанық түстер палитрасының арқасында ол премиумда да, қолданбада да белсенді қолданылады әдеттегі қала сыртындағы тұрғын үй құрылысының сегментінде. Жоғары құнына қарамастан, жабынның бұл түрі эстетикасы мен беріктігінің арқасында танымалдылыққа ие болуда.

Композиттік шатыр плиткалары сыртқы түрі бойынша классикалық керамикалық плиткаларға ұқсайды, бірақ салмағы аз және технологиялық құрылымы жоғары. Беті табиғи тас чиптерімен жабылған, бұл шатырға текстура мен көрнекі тереңдік береді. Модульдердің пішіні коллекцияға және өндірушіге байланысты әр түрлі болуы мүмкін — толқынды, қабыршақты, тікбұрышты.

Бұл шатыр жабындарының ең керемет түрлерінің бірі — композиттік плиткалармен жабылған шатыр қымбат табиғи жабынға ұқсайды, бірақ сонымен бірге бірқатар техникалық артықшылықтарға ие.

Материалдың негізін құрайды қалыңдығы 0,4–0,5 мм мырышталған болат қаңылтыр. Әрі қарай адет коррозияға қарсы жабын, праймер, акрил желімінің қабаты, оған қолданылады табиғи тас үгіндісі базальттан немесе басқа жыныстардан. Аяқтау қабаты — мөлдір акрилді лак, үгінділерді ауа райының бұзылуынан, бозарудан және ластанудан қорғайды.

### Композиттік тақтайшалардың артықшылықтары мен кемшіліктері

Негізгі артықшылықтары:

- **Жақсы шуды оқшаулау** — тас қиыршықтарының арқасында шатыр жаңбырдың шуын жақсы басады және бұршақ.
- **Механикалық зақымдануларға төзімділік** — қабатты құрылым мен тас жабыны сызаттардан, сынықтардан және бозарудан қорғайды.
- **Өрт қауіпсіздігі** — жануды қолдамайды.
- **Тартымды сыртқы түрі** — заманауи және классикалық үйлерге жарамды, сыртқы түрі «премиалды түрде».

Бұл қасиеттер композиттік шатыр плиткаларын іздейтіндер үшін лайықты таңдау жасайды шатыр жабындарын барынша теңдестірілген сипаттамалармен.

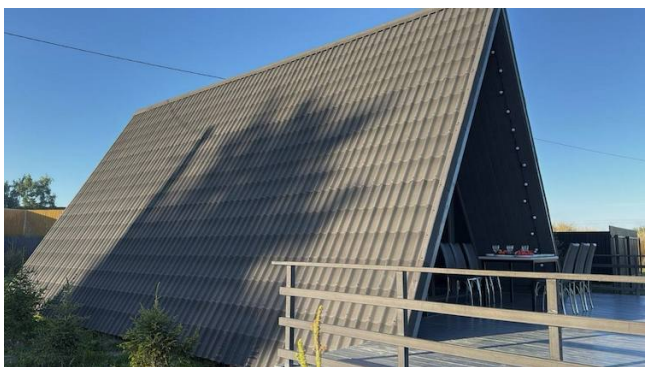
Кемшіліктері

- **Жоғары баға** — шатыр жабындарының ең қымбат түрлерінің бірі.
- **Монтаждаудың күрделілігі** — технологияларды қатаң сақтауды және фирмалық атауларды қолдануды талап етеді бекіткіштердің ақ.

### Кімге жарасады

Композиттік шатыр плиткалары жақсы таңдау болуы мүмкін эстетика, жайлылық және ұзақ қызмет ету мерзімі маңызды премиум үйлер, коттедждер және басқа нысандар үшін. Алайда, шатырдың осы түрімен шатырды монтаждау қомақты қаржыны қажет етеді және ақша үнемдегісі келетін адамдар үшін қолайлы емес.

### Ондулин тақтайшалары: сенімді және практикалық шешім



Шатыр жабындары Ондублин — бұл заманауи шатыр материалы, ол жеңіл толқынды жапырақ болып табыладықұрамына битум кіретін ы. Шатырдың бұл түрі өзінде біріктіреді сияқты қасиеттер төзімділік, ауа райы жағдайларына төзімділік және ағып кетулерге, орнатудың қарапайымдылығы және тартымды сыртқы түрі. Өзінің сипаттамаларына байланысты Шатыр жабындары Ондублин болды жеке жағдайда сұранысқа ие таңдау құрылыста.

### Материалдың ерекшеліктері

Листы Сбидғатшылар Ондублин -данмыналардан дайындалады минералды компоненттер қосылған битуммен сіңдірілген органикалық талшықтар, ультракүлгін сәулелерге және суға төзімді.

Сыртқы жағынан, материал дәстүрлі тақтайшаларға ұқсайды, соның арқасында тамаша эстетикалық деректерге ие.

### Дбұлыңғыр түстер

Шатырлық Сбидғатшы Ондублин оның классикалық шатыр көрінісін жасайтын танымал профилі бар. Түс схемасы төрт әмбебап және практикалық қамтиды нұсқаа:

- Қызыл;
- Жасыл;
- Қоңыр;
- Графит.

Профильдің бастапқы пішіні бар кедір-бұдырлы беті шатырға жылы, сәулеттік мәнерлі көрініс береді. Шатыр жабындары Ондублин қасбеттің әртүрлі түстерімен жақсы үйлеседі: классикалық пастельден қараңғы контрастты шешімдерге дейін.

Қасбеттердің түстерінің мысалдарын көру үшін сәйкес сілтемені орындаңыз:

- Ондублин қызыл түсті шатыр жабындары;
- жасыл түсті;
- қоңыр түсті;
- "графит" түстері.

### Артықшылықтары

- **Ағып кетуден сенімді қорғаныс** — монтаждау нұсқауларын сақтаған жағдайда шатыр ағып кетпейді.
- **Жеңіл салмақ** — бір парақша шамамен 6 кг. Парақтарды өз бетімен әкелу, түсіру, төбеге көтеру және орнату оңай.
- **Разрядталған жәшік** Ондублин тақтайшаларының астына — монтаждау ыңғайлы, қатты тақтайшаларға қарағанда арзан.
- **Тиімді шуды басу** — іс жүзінде шу жоқ нөсер немесе бұршақ жауған кезде.
- **Коррозияға төзімділік** — металл жабыны бар шатырлардан айырмашылығы, Ондублин тақтайшалары коррозияға ұшырамайды.
- **Материал іс жүзінде конденсацияланбайды** — маңызды артықшылықтаро, бұл сізді үнемі ылғалды жылу оқшаулау мәселелерінен құтқарады.

### Ондублин тақтайшаларының кемшіліктері

- **Материалдың жанғыштығы.** Ондублин тақтайшалары жанғыш материалдарға жатады, бірақ олардың ұшқыннан немесе көмірден тұтанбайтынын түсіну маңызды. Әдетте өрт шатырдан басталмайды, бірақ егер жану орын алса, жабын тез жанып кетеді және көміртегі тотығының шығуына мүмкіндік береді.
- **Дұрыс монтаждауға талаптылық.** Ондублин тақтайшаларының әрбір парағы кем дегенде 18 шегеге бекітілуі керек, содан кейін бұл материал ұзақ уақытқа созылады. Егер бұл ереже бұзылса (мысалы, уақытты үнемдеуге байланысты немесе ақшаның) парақтардың деформациялану қаупі, ағып кету қаупі, тіпті жабынды ауыстыру қажеттілігі артады.

**Ондублин плиткасының өлшемдері — стандартты және DIY: шатыр үшін қандай нұсқаны таңдаған дұрыс**

**Материал шығарылады** екі нұсқада:

- **Стандартты парақ** — 1950 × 960 мм. Бұл орнату жылдамдығы мен қалдықтардың ең аз мөлшері маңызды болатын үлкен аумақты және бір типті шатырлар үшін ең жақсы нұсқа.
- **Ондулин DIY шатыр жабындары** — 1950 × 820 мм. Тар парақ, ыңғайлы жеңіл көліктің көмегімен тасымалдау, шатырдың күрделі учаскелерінде, қосалқы құрылыстарда, түйіспелері мен өткелдері көп шатырларда өздігінен төсеу және жұмыс істеу.

**Монтаждау Сбидғатшылар Ондулин** қарапайым, қымбат құралды пайдалануды қажет етпейді және оны өз қолыңызбен жасауға болады. Төсеу жыл бойы, -5 ° С-тан жоғары температурада мүмкін болады. Қаптамаға және құрылыс пленкаларын қолдануға ерекше назар аударылады. Монтаждаудың барлық кезеңдері, өлшемдері, соның ішінде Ондулин тақтайшаларына арналған тақтайшаның қадамы, желдеткіш саңылауға арналған штангалардың қалыңдығы және басқа талаптар нұсқаулықта көрсетілген, оны жүктеуге болады мұнда. Сондай-ақ сізге ыңғайлы болу үшін сайтта мыналар бар Ондулин шатыр плиткасының калькуляторы. Шатырлардың барлық түрлеріне арналған шатырды есептеу үшін келесіге өтіңіз сілтемеге.

### Ондулин тақтайшаларының фотосуреті: шатырлардың мысалдары



Үй Дондағы Ростовта орналасқан. Бастапқы пішіндегі шатырда Ондулин тақтайшалары жасыл түсті.



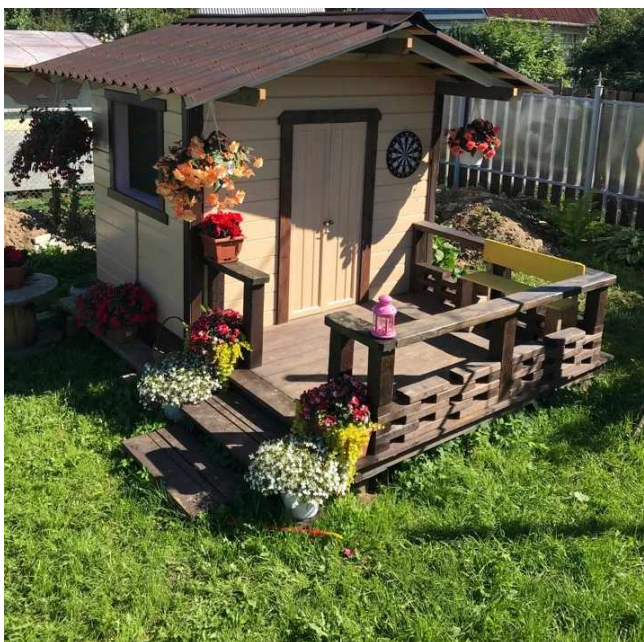
Самара облысындағы қоңыр Ондулин тақтайшаларымен жабылған шатырлы шатыры бар шағын жеке үй.



Қазақстанда Астанада салынған жеке үй.



Төбесінде Ондулин тақтайшалары бар үй. Қазан маңындағы СНТ "Березкада" салынған.



Балалар үйі. Төбесінде қоңыр түсті Ондублин шатыр плиткалары.



Жоғарыдағы суретте төбесі Ондублин жасыл тақтайшаларымен жабылған үй көрсетілген.

## Қорытынды

Нарық ондаған шешімдерді ұсынады және шатырға арналған плиткаларды таңдау оңай шаруа емес. Керамика сенімді деп саналады, бірақ оның жоғары бағасы, салмағы және құрылымдық талаптары оны көптеген адамдар үшін қолжетімсіз етеді. Металл плитканы арзанырақ, бірақ шулы, тот басады және конденсациялайды. Иілгіш тақтайшалар эстетикалық жағымды, бірақ үздіксіз жәшіктерді және қосымша шығындарды қажет етеді материалдарға және монтаждарға. Композиттік шатыр жабындары — жеткілікті жаным және бұл бәріне бірдей сәйкес келе бермейді.

Жеке құрылысқа арналған заманауи жабын практикалық, эстетикалық және қолайлы бағаны біріктіруі керек. Осы талаптарға жауап береді Сбидғатшы Ондублин. Материал монтаждау оңай және мыналар үшін жарамды барлық түрдегі қала сыртындағы үйлер, саяжайлар мен шаруашылық құрылыстары. Бұл көптеген жылдар бойы сенімділік пен тыныштықты бағалайтындар үшін практикалық таңдау.