

## Төбесінде қоңыр Ondulin плиткалары бар үйдің қасбетінің түсіне арналған идеялар

### Мазмұны

- Қасбет түсін сәтті таңдау құпиялары
- RAL жүйесі — қасбет түсін таңдаудағы көмекшіңіз
- Қасбеттік материалдардың түрлері — не таңдау керек
- Мансард төбесі
- Габельді шатыр
- Төбесі
- Барлығы



Қасбет түсін таңдау — жобалау кезеңінде немесе бұрыннан салынған ғимараттың сыртқы түрін жаңарту кезінде, мысалы, қайта бояу арқылы ескерілуі тиіс үйдің үйлесімді сыртқы түрін жасаудағы ең маңызды және жауапты кезеңдердің бірі.

Егер сіз шатыр материалы ретінде Onduline плиткаларын немесе Onduline DIY плиткаларын таңдасаңыз қоңыр түсте болса, онда бұл мақалада сізде мансард, төбе немесе төбесі бар болса, үйіңізге дайын шешімдер табасыз.

Біз сізге халықаралық RAL жүйесін пайдалана отырып, стильді үй сыртын жасау туралы идеяларды ұсынамыз. Сондай-ақ, сіз дұрыс шешім қабылдап, үйіңізді эстетикалық тартымды ғана емес, сонымен қатар өзіңіздің даралығыңызды көрсететін бірегей етіп жасай алатындай етіп қасбеттік материалдардың түрлерін, олардың ерекшеліктері мен артықшылықтарын қарастырамыз.

### Қасбет түсін сәтті таңдау құпиялары

Қасбет түсін таңдау — егжей-тегжейге назар аударуды талап ететін тапсырма, өйткені бұл шешім сіздің үйіңіздің қоршаған ортаның фонында қалай қабылданатынын және онда сіз қаншалықты жайлы тұратыныңызды анықтайды. Қасбеттің түсін таңдау кезінде дизайнерлер қолданатын негізгі критерийлерді қарастырайық:

- **Төбесі бар комбинация.** Ondulin плиткаларының қоңыр түсі — Бұл сіздің қиялыңызды көрсетуге және көптеген үйлесімді комбинацияларды қарастыруға мүмкіндік беретін жағымды және әмбебап реңк. Егер сіз классикалық және жайлы көріністі таңдасаңыз, жұмсақ және бейтарап түстерді қарастырыңыз: бежевий, құм, крем немесе ашық сұр. Бұл реңктер қоңыр шатырдың мәнерлілігінен назар аудартпай, тыныш және бейбіт атмосфераны жасайды.
- **Қоршаған ортаны қорғау есебі.** Сіздің үйіңіз — кеңірек ландшафттық композицияның бөлігі, сондықтан қоршаған ортаның табиғи және сәулеттік ерекшеліктерін ескеру маңызды. Жасыл немесе орманды жерлерде зәйтүн немесе ашық қоңыр сияқты табиғи реңктер жақсы көрінеді. Бұл түстер үйді қоршаған ландшафтпен органикалық түрде үйлестіруге көмектеседі. Қаланың неғұрлым тығыз шетінде қою көк немесе қанық бургундия сияқты батыл және қарама-қарсы түстер үйіңізге ерекше және стильді көрініс береді.
- **Тәжірибелік.** Ақ немесе крем сияқты жеңіл қасбеттер кеңістікті көрнекі түрде ұлғайтады, үйді жеңіл және әуе етеді. Қараңғы реңктер үйге беріктік береді және оның мәртебесі мен стиліне баса назар аударады. Дегенмен, қара түстер кеңістікті визуалды түрде кішірек етіп көрсетуі мүмкін, сондықтан оларды үйдің жалпы дизайны мен өлшеміне сәйкес пайдалану керек. Сайып келгенде, ашық және күңгірт түстерді таңдау сіздің қалауларыңызға, өмір салтыңызға және сәулет тұжырымдамасына байланысты.

- **Жарықтандырудың әсері.** Табиғи жарық қасбет түсін қабылдауда да маңызды рөл атқарады. Күн шуақты аймақтарда ақшыл реңктер одан да ашық, ал қара реңктер одан да жарқын болады. көбірек қаныққан. Күні аз жерлерде жарықтың жетіспеушілігін өтейтін және жайлы атмосфераны құра алатын жылы түстерді таңдаған дұрыс.

Қасбеттің түсін сәтті таңдаудың осы құпияларына сүйене отырып, сіз көптеген жылдар бойы үйлесімділігімен сізді қуанта алатын үйдің сыртқы түрін жасай аласыз.

## **RAL жүйесі — қасбет түсін таңдаудағы көмекшіңіз**



Дереккөз: [art24.pl](http://art24.pl)

RAL жүйесі — Бұл дизайнерлерге, сәулетшілерге және үй иелеріне көптеген реңктерді оңай шарлауға көмектесетін әмбебап түс кодының стандарты. Оның көмегімен сіз атаулар мен сипаттамалармен шатастырмай, қажетті түсті дәл анықтай аласыз. Осылайша сіз түсті қабылдауға байланысты түсінбеушіліктерден аулақ боласыз. Мысалы, жарықтандыру мен қоршаған ортаға байланысты бір түс әртүрлі болуы мүмкін.

Осылайша, RAL жүйесі түс таңдау процесін жеңілдетіп қана қоймайды, сонымен қатар төбесіндегі қоңыр Ondulin плиткалары арқылы үйіңіздің сұлулығын ерекше көрсететін үйлесімді және стильді қасбетті жасауға көмектеседі.

## **Қасбеттік материалдардың түрлері — не таңдау керек**

Үйдің сыртқы көрінісін жасауда тек түсі ғана емес, сонымен қатар қасбеттің материалы да шешуші рөл атқарады. Материал беріктік, ауа-райына төзімділік, бет күтімі талаптары және т.б. сияқты қасиеттерді анықтайды. Қоңыр түсті Onduline плиткаларымен жақсы үйлесетін ең танымал қасбет материалдарын қарастырайық.

### **Ағаш**



Дереккөз: [kronvest.net](http://kronvest.net)

Бұл дәстүрлі материал өзінің табиғи сұлулығымен және жылуымен тартады. Ағаш қасбеттер үйдің айналасындағы жасыл кеңістіктермен жақсы үйлеседі, бірақ ылғал мен жәндіктерден қорғайтын құралдармен өндеуді қоса, жүйелі күтімді қажет етеді.

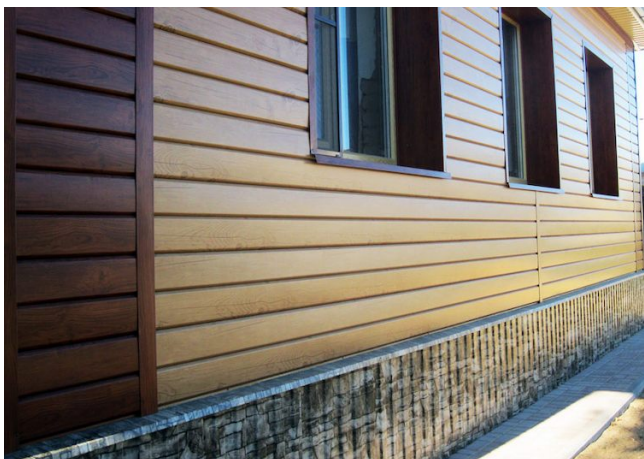
## **Кірпіш**



Дереккөз: [kdvor.ru](http://kdvor.ru)

Кірпіш қасбеттер берік және берік. Олар сыртқы әсерлерді жақсы жеңеді және ұзақ уақыт бойы эстетикалық қасиеттерін сақтайды. Сонымен қатар, кірпішті басқа материалдармен оңай біріктіріп, түпнұсқа архитектуралық шешімдерді жасауға болады.

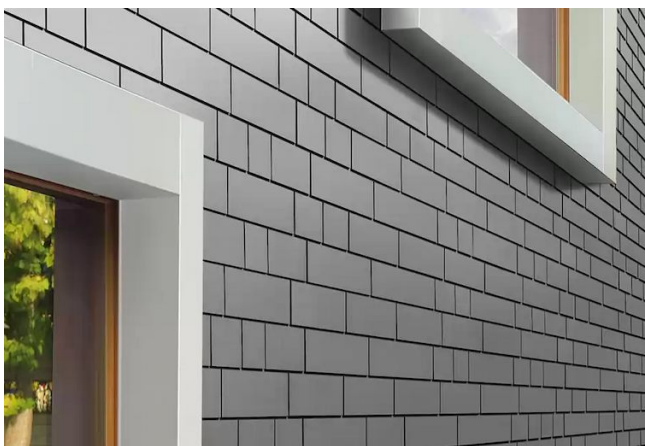
## **Сайдинг**



Дереккөз: [yugkrovlya.ru](http://yugkrovlya.ru)

Бұл материал орнатудың қарапайымдылығы мен әртүрлі дизайнның арқасында танымал болды. Сайдинг винил немесе металл болуы мүмкін. Ол ауа райына төзімді және техникалық қызмет көрсету аз, бұл оны практикалық таңдау жасайды.

## **талшықты цемент панельдері**



Дереккөз: [pkksib.ru](http://pkksib.ru)

Бұл күш пен эстетика сияқты қасиеттерді біріктіретін заманауи материал. Панельдер ағаштың, тастың және басқа материалдардың құрылымына еліктейді және ылғал мен механикалық зақымға өте төзімді.

### **Тас**



Дереккөз: [craftstone.ru](http://craftstone.ru)

Табиғи тас — беріктік символы, өзінің ерекше құрылымымен және табиғи түсімен тартымды. Жасанды тас, өз кезегінде, табиғи тастың сыртқы түрін имитациялайтын неғұрлым қолжетімді нұсқа болып табылады. Бұл екі материал да сыртқы факторлардан тамаша қорғайды және қоңыр Ondulín плиткаларымен жабылған төбесі бар үйдің қасбетін әрлеу үшін қарастырылуы мүмкін.

### **Сылақ**



Дереккөз: [kult-stroy.ru](http://kult-stroy.ru)



Әртүрлі текстуралар мен түстердің кең таңдауы бар әмбебап материал, бұл оны саяжайдың сыртқы көрінісі үшін жақсы таңдау етеді. Сонымен қатар, қажет болса, бетті басқа түске бояу арқылы қасбетті жаңартуға болады.

## Мансард төбесі



### **RAL 1001**

Бежевый түс — Onduline қоңыр тақтайшалармен жабылған мансард төбесі бар үйдің қасбетіне тамаша таңдау. Бұл жылы көлеңке жайлы атмосфераны жасайды және шатырдың қоңыр түсін тамаша толықтырады. Бежевый түс үйді ашық және ашық етеді. Ол әр түрлі әрлеу элементтерімен, мысалы, ағаш жапқыштармен үйлесімді үйлеседі, бұл мәнерлі және стильді көрініс жасауға мүмкіндік береді.



### **RAL 9002**

Мансард төбесіндегі қоңыр түсті Ondulin плиткалары бар үйдің қасбетіне арналған ашық сұр түс талғампаздық пен жылулық арасында жақсы теңгерім жасайды. Бұл көлеңке шатырдың контурын тамаша көрсетеді, үйдің сыртқы

түріне тереңдік пен қызығушылықты қосады. Ашық сұр - кез келген ортада үйлесімді көрінетін, табиғи элементтермен оңай үйлесетін әмбебап фон. Бұл таңдау көптеген жылдар бойы жақсы көрінетін заманауи және стильді экстерьер жасауға мүмкіндік береді.

## Габельді шатыр



### RAL 6003

Зәйтүн жасыл түсі төбесінде Onduline плиткалары бар үйге өте қолайлы. Бұл табиғи реңк орманның табиғи реңктерін еске түсіреді. Қасбет үшін зәйтүн жасылын пайдалану сіздің үйіңізге табиғат пен жасыл желекпен қоршалған кезде жақсы көрінетін ерекше және заманауи көрініс береді. Сонымен қатар, зәйтүн жасылы тым ашық емес, бұл оны әмбебап опцияға айналдырады. Ол әртүрлі сәндік элементтермен, ашық түсті ағаш терезе жақтауларымен үйлеседі, біртұтас стильді көрініс жасайды. Табиғатпен үйлесім тапқан үйіңіз көзге түседі.



### RAL 6012

Қара және жасыл қасбет қоңыр Ondulin плиткаларымен үйлеседі — Қылқан жапырақты орманмен қоршалған үй үшін тамаша шешім. Бұл қасбет қоңыр шатырмен жақсы ерекшеленеді, оның тартымды көрінісін баса көрсетеді. Қара және жасыл түс тыныштық пен релаксация атмосферасын жақсы көретін адамдарға жарайды. Сіздің үйіңіз сәнді және әдемі болады, әсіресе жасыл желектердің фонында.



#### **RAL 1001**

Жылы бежевый реңк саяжай үйінің төбесіндегі қоңыр Ondulin плиткаларымен жақсы үйлеседі, жайлы және үйлесімді атмосфера жасайды. Бұл түс табиғи және органикалық көрінеді, бұл оны ауылдық үйлер мен коттедждер үшін жақсы таңдау етеді. Ол табиғи материалдардың сұлулығын ерекше атап өтеді және қоршаған ортаға тамаша үйлеседі.

#### **RAL 7034**



Сары-сұр — Бұл қоңыр Ondulin плиткаларымен жабылған төбесі бар үйдің қасбетіне өте ыңғайлы мәнерлі реңк. Бұл түс сұрдың жұмсақтығын және сары түстің жылы реңктерін біріктіреді. Сары-сұр түсті қасбет заманауи және стильді көрінеді, бұл үйге ерекше сипат береді. Сонымен қатар, бұл түс табиғи көрінеді және кез келген табиғи ортаға жақсы сәйкес келеді. Көзге ұнайтын таңдау жасағыңыз келсе, төбесінде қоңыр Ondulin плиткалары бар үйге сары-сұр түсті — бұл сізге керек!

#### **RAL 6008**





Қоңыр табиғи реңктері бар қоңыр-жасыл қасбет қоңыр Ondulin плиткалары бар саяжай үйі үшін жақсы нұсқа болар еді. Бұл түс төбемен стильді контраст жасайды, көзді тартады. Бұл таңдау тығыз ғимараттары бар қала маңындағы үйлер үшін де, табиғи көркем айналасы бар орындар үшін де өте қолайлы. Қоңыр-жасыл түсті ағаштан немесе тастан жасалған сәндік элементтермен оңай біріктіруге болады, бұл қасбеттің түпнұсқалық көрінісін береді. Төбесінде қоңыр Ondulin плиткалары бар саяжайда тыныштық атмосферасы, әдемі және ерекше болғанын қаласаңыз, қоңыр-жасыл қасбетті таңдаңыз.

## Төбесі



### **RAL 1001**

Жылы көңіл-күйі бар бежевый түс қоңыр түсті Onduline плиткаларымен жабылған төбесі төбесі бар үй үшін ұтысқа ие болады. Бұл жасыл бақ немесе бос көше болсын, кез келген ортамен үйлесетін әмбебап реңк. Сонымен қатар, бежевый түс үйді көрнекі түрде кеңірек етеді, бұл әсіресе шағын үйлер үшін құнды. Психолог мамандардың айтуынша, адамдар бұл түсті жылулық пен тұрақтылықпен байланыстырады, бұл сіздің қонақтарыңыз бен көршілеріңізге жағымды әсер қалдырады.





## **RAL 9002**

Сұр және ақ түс төбесінде қоңыр Ondulin плиткалары бар үйге талғампаз және заманауи стиль жасайды. Ол көзді тартатын және үйдің сәулеттік сызықтарына баса назар аударатын үйлесімді контрастты қалыптастырады. Бұл түс күрт өтулерді визуалды түрде тегістеуге көмектеседі және үйдің сыртын ыңғайлы және тартымды етеді. Сондай-ақ, қасбеттегі әртүрлі сәндік элементтермен сұр-ақ түстің жақсы үйлесімділігін атап өткен жөн. Дизайнмен өзіңіз қалағандай тәжірибе жасай аласыз.

## **Барлығы**

Қорытындылай келе, қоңыр түсті Onduline плиткалары немесе Ondulin DIY тақтайшалары төбеде — Бұл сіздің ел үйіңіздің жалпы стилі мен атмосферасына әсер ететін маңызды қадам. Шатырдың қоңыр түсі әртүрлі қасбеттермен үйлесуге көптеген мүмкіндіктер береді. Сіздің қалауларыңызға сәйкес қасбет түсін таңдауда оңай шарлау үшін біздің мақалада ұсынылған RAL түс кодтарын пайдаланыңыз. Тек эстетикалық емес, практикалық аспектілерді де қарастырыңыз. Түрлі түс схемаларынан шабыт алыңыз және тәжірибе жасаудан қорықпаңыз!