

Шатырдағы жасыл Ondulin плиткалары - қасбеттің мінсіз түсін қалай таңдауға болады

Мазмұны

- Қасбет түсін таңдау бойынша практикалық кеңестер
- RAL жүйесі дегеніміз не және ол қасбеттің түсін таңдауға қалай көмектеседі?
- Қасбеттік материалдар: не таңдау керек
- Мансард төбесі
- Габельді шатыр
- Төбесі
- Барлығы



Onduline плиткалары немесе Onduline DIY тақтайшалары — Бұл кез келген табиғи немесе архитектуралық ландшафтқа үйлесімді түрде сәйкес келетін тыныш, сенімді және стильді шешім. Бұл сіздің талғампаздық пен даралығыңызды баса көрсете отырып, үйіңізге балғындық пен үйлесімділік сезімін береді. Дегенмен, үй шынымен аяқталған және тартымды көрінуі үшін қасбеттің дұрыс түсін таңдау маңызды. Бұл мақалада біз сізге мансард, габель және төбе төбесіндегі жасыл Ondulin плиткаларымен тамаша үйлесетін бірнеше нұсқаларды ұсынамыз. Сондай-ақ таңдау жасауды жеңілдету үшін халықаралық RAL шкаласында олардың түстерін көрсететін қасбеттердің мысалдарын береміз.

Қасбет түсін таңдау бойынша практикалық кеңестер

Қасбеттің түсін дұрыс таңдау төбесінде жасыл Ondulin плиткалары бар үйдің көрінісін айтарлықтай жақсартады. Қажетті нәтижеге қол жеткізуге көмектесетін бірнеше практикалық кеңестер:

- **Контраст жасау.** Егер сіз төбені үйіңіздің сыртқы бөлігінің орталық бөлігіне айналдырғыңыз келсе, сырты үшін кілегей немесе ашық сұр сияқты контрастты ашық реңкті таңдаңыз. Бұл жасыл Ondulin плиткасының сұлулығын көрсететін көрнекі тартымды әсер жасайды.
- **Түс екпіндерін пайдаланыңыз.** Үйіңіздің үйлесімді және стильді бейнесін жасау үшін жасыл шатырдың түсіне жақын реңктерде жасалған элементтерді қосыңыз. Жасыл реңктегі терезелер, есіктер немесе сәндік панельдер үйіңізге тұтастық пен толықтық береді.
- **Айналаңыздан хабардар болыңыз.** Егер сіздің үйіңіздің жанында ағаштар болса, жасыл шатыр әсіресе табиғи ортамен үйлеседі. Бұл жағдайда қасбет үшін бейтарап түсті таңдауға болады, ол жасыл кеңістіктермен тамаша көрінеді.
- **Үйдің көлемі мен пішіні.** Сыртқы түстерді таңдағанда, үйдің өлшемі мен пішінін ескеру маңызды. Мысалы, ашық реңктер кішкентай үйді көрнекі түрде үлкейтеді, ал қою реңктер оған беріктік пен массивтілік береді.
- **Толық мәліметтерді ұмытпаңыз.** Қасбеттің түсін дұрыс таңдау — Бұл қабырғалардың түсін таңдау ғана емес. Сондай-ақ терезе жақтауларының, есіктердің және басқа архитектуралық элементтердің түсі мен стилін қарастырыңыз. Олардың қасбетпен және шатырмен үйлесімді үйлесуі үйдің толық және эстетикалық көрінісін жасайды.

RAL жүйесі дегеніміз не және ол қасбеттің түсін таңдауға қалай көмектеседі?

RAL 1000	RAL 1001	RAL 1002	RAL 1003	RAL 1004	RAL 1005	RAL 1006	RAL 1007	RAL 1008	RAL 1009	RAL 1010	RAL 1011	RAL 1012	RAL 1013	RAL 1014	RAL 1015	RAL 1016	RAL 1017	RAL 1018
RAL 1019	RAL 1020	RAL 1021	RAL 1022	RAL 1023	RAL 1024	RAL 1025	RAL 1026	RAL 1027	RAL 1028	RAL 1029	RAL 1030	RAL 1031	RAL 1032	RAL 1033	RAL 1034	RAL 1035	RAL 1036	RAL 1037
RAL 1038	RAL 1039	RAL 1040	RAL 1041	RAL 1042	RAL 1043	RAL 1044	RAL 1045	RAL 1046	RAL 1047	RAL 1048	RAL 1049	RAL 1050	RAL 1051	RAL 1052	RAL 1053	RAL 1054	RAL 1055	RAL 1056
RAL 1057	RAL 1058	RAL 1059	RAL 1060	RAL 1061	RAL 1062	RAL 1063	RAL 1064	RAL 1065	RAL 1066	RAL 1067	RAL 1068	RAL 1069	RAL 1070	RAL 1071	RAL 1072	RAL 1073	RAL 1074	RAL 1075
RAL 1076	RAL 1077	RAL 1078	RAL 1079	RAL 1080	RAL 1081	RAL 1082	RAL 1083	RAL 1084	RAL 1085	RAL 1086	RAL 1087	RAL 1088	RAL 1089	RAL 1090	RAL 1091	RAL 1092	RAL 1093	RAL 1094
RAL 1095	RAL 1096	RAL 1097	RAL 1098	RAL 1099	RAL 1100	RAL 1101	RAL 1102	RAL 1103	RAL 1104	RAL 1105	RAL 1106	RAL 1107	RAL 1108	RAL 1109	RAL 1110	RAL 1111	RAL 1112	RAL 1113
RAL 1114	RAL 1115	RAL 1116	RAL 1117	RAL 1118	RAL 1119	RAL 1120	RAL 1121	RAL 1122	RAL 1123	RAL 1124	RAL 1125	RAL 1126	RAL 1127	RAL 1128	RAL 1129	RAL 1130	RAL 1131	RAL 1132
RAL 1133	RAL 1134	RAL 1135	RAL 1136	RAL 1137	RAL 1138	RAL 1139	RAL 1140	RAL 1141	RAL 1142	RAL 1143	RAL 1144	RAL 1145	RAL 1146	RAL 1147	RAL 1148	RAL 1149	RAL 1150	RAL 1151
RAL 1152	RAL 1153	RAL 1154	RAL 1155	RAL 1156	RAL 1157	RAL 1158	RAL 1159	RAL 1160	RAL 1161	RAL 1162	RAL 1163	RAL 1164	RAL 1165	RAL 1166	RAL 1167	RAL 1168	RAL 1169	RAL 1170
RAL 1171	RAL 1172	RAL 1173	RAL 1174	RAL 1175	RAL 1176	RAL 1177	RAL 1178	RAL 1179	RAL 1180	RAL 1181	RAL 1182	RAL 1183	RAL 1184	RAL 1185	RAL 1186	RAL 1187	RAL 1188	RAL 1189
RAL 1190	RAL 1191	RAL 1192	RAL 1193	RAL 1194	RAL 1195	RAL 1196	RAL 1197	RAL 1198	RAL 1199	RAL 1200	RAL 1201	RAL 1202	RAL 1203	RAL 1204	RAL 1205	RAL 1206	RAL 1207	RAL 1208
RAL 1209	RAL 1210	RAL 1211	RAL 1212	RAL 1213	RAL 1214	RAL 1215	RAL 1216	RAL 1217	RAL 1218	RAL 1219	RAL 1220	RAL 1221	RAL 1222	RAL 1223	RAL 1224	RAL 1225	RAL 1226	RAL 1227
RAL 1228	RAL 1229	RAL 1230	RAL 1231	RAL 1232	RAL 1233	RAL 1234	RAL 1235	RAL 1236	RAL 1237	RAL 1238	RAL 1239	RAL 1240	RAL 1241	RAL 1242	RAL 1243	RAL 1244	RAL 1245	RAL 1246
RAL 1247	RAL 1248	RAL 1249	RAL 1250	RAL 1251	RAL 1252	RAL 1253	RAL 1254	RAL 1255	RAL 1256	RAL 1257	RAL 1258	RAL 1259	RAL 1260	RAL 1261	RAL 1262	RAL 1263	RAL 1264	RAL 1265
RAL 1266	RAL 1267	RAL 1268	RAL 1269	RAL 1270	RAL 1271	RAL 1272	RAL 1273	RAL 1274	RAL 1275	RAL 1276	RAL 1277	RAL 1278	RAL 1279	RAL 1280	RAL 1281	RAL 1282	RAL 1283	RAL 1284
RAL 1285	RAL 1286	RAL 1287	RAL 1288	RAL 1289	RAL 1290	RAL 1291	RAL 1292	RAL 1293	RAL 1294	RAL 1295	RAL 1296	RAL 1297	RAL 1298	RAL 1299	RAL 1300	RAL 1301	RAL 1302	RAL 1303
RAL 1304	RAL 1305	RAL 1306	RAL 1307	RAL 1308	RAL 1309	RAL 1310	RAL 1311	RAL 1312	RAL 1313	RAL 1314	RAL 1315	RAL 1316	RAL 1317	RAL 1318	RAL 1319	RAL 1320	RAL 1321	RAL 1322
RAL 1323	RAL 1324	RAL 1325	RAL 1326	RAL 1327	RAL 1328	RAL 1329	RAL 1330	RAL 1331	RAL 1332	RAL 1333	RAL 1334	RAL 1335	RAL 1336	RAL 1337	RAL 1338	RAL 1339	RAL 1340	RAL 1341
RAL 1342	RAL 1343	RAL 1344	RAL 1345	RAL 1346	RAL 1347	RAL 1348	RAL 1349	RAL 1350	RAL 1351	RAL 1352	RAL 1353	RAL 1354	RAL 1355	RAL 1356	RAL 1357	RAL 1358	RAL 1359	RAL 1360
RAL 1361	RAL 1362	RAL 1363	RAL 1364	RAL 1365	RAL 1366	RAL 1367	RAL 1368	RAL 1369	RAL 1370	RAL 1371	RAL 1372	RAL 1373	RAL 1374	RAL 1375	RAL 1376	RAL 1377	RAL 1378	RAL 1379
RAL 1380	RAL 1381	RAL 1382	RAL 1383	RAL 1384	RAL 1385	RAL 1386	RAL 1387	RAL 1388	RAL 1389	RAL 1390	RAL 1391	RAL 1392	RAL 1393	RAL 1394	RAL 1395	RAL 1396	RAL 1397	RAL 1398
RAL 1399	RAL 1400	RAL 1401	RAL 1402	RAL 1403	RAL 1404	RAL 1405	RAL 1406	RAL 1407	RAL 1408	RAL 1409	RAL 1410	RAL 1411	RAL 1412	RAL 1413	RAL 1414	RAL 1415	RAL 1416	RAL 1417
RAL 1418	RAL 1419	RAL 1420	RAL 1421	RAL 1422	RAL 1423	RAL 1424	RAL 1425	RAL 1426	RAL 1427	RAL 1428	RAL 1429	RAL 1430	RAL 1431	RAL 1432	RAL 1433	RAL 1434	RAL 1435	RAL 1436
RAL 1437	RAL 1438	RAL 1439	RAL 1440	RAL 1441	RAL 1442	RAL 1443	RAL 1444	RAL 1445	RAL 1446	RAL 1447	RAL 1448	RAL 1449	RAL 1450	RAL 1451	RAL 1452	RAL 1453	RAL 1454	RAL 1455
RAL 1456	RAL 1457	RAL 1458	RAL 1459	RAL 1460	RAL 1461	RAL 1462	RAL 1463	RAL 1464	RAL 1465	RAL 1466	RAL 1467	RAL 1468	RAL 1469	RAL 1470	RAL 1471	RAL 1472	RAL 1473	RAL 1474
RAL 1475	RAL 1476	RAL 1477	RAL 1478	RAL 1479	RAL 1480	RAL 1481	RAL 1482	RAL 1483	RAL 1484	RAL 1485	RAL 1486	RAL 1487	RAL 1488	RAL 1489	RAL 1490	RAL 1491	RAL 1492	RAL 1493
RAL 1494	RAL 1495	RAL 1496	RAL 1497	RAL 1498	RAL 1499	RAL 1500	RAL 1501	RAL 1502	RAL 1503	RAL 1504	RAL 1505	RAL 1506	RAL 1507	RAL 1508	RAL 1509	RAL 1510	RAL 1511	RAL 1512
RAL 1513	RAL 1514	RAL 1515	RAL 1516	RAL 1517	RAL 1518	RAL 1519	RAL 1520	RAL 1521	RAL 1522	RAL 1523	RAL 1524	RAL 1525	RAL 1526	RAL 1527	RAL 1528	RAL 1529	RAL 1530	RAL 1531
RAL 1532	RAL 1533	RAL 1534	RAL 1535	RAL 1536	RAL 1537	RAL 1538	RAL 1539	RAL 1540	RAL 1541	RAL 1542	RAL 1543	RAL 1544	RAL 1545	RAL 1546	RAL 1547	RAL 1548	RAL 1549	RAL 1550

Дереккөз: ral-farbtabelle.de

RAL жүйесі — құрылыста, дизайнда және өндірісте кеңінен қолданылатын халықаралық түсті белгілеу стандарты. Бұл жүздеген реңктердің жиынтығы, олардың әрқайсысында өзінің бірегей төрт таңбалы коды бар. Бұл кодтар түстерді дәл анықтауға және қайта шығаруға мүмкіндік береді, бұл әсіресе қасбеттік материалдарды таңдау кезінде маңызды.

Қасбеттің түсін таңдауға келгенде, RAL жүйесі таптырмас құралға айналады. Оның көмегімен сіз жасыл Ondulin плиткасымен тамаша үйлесетін реңкті таңдайсыз. Сонымен қатар, RAL палитрасы құрылыс материалдарын сатушылармен және құрылысшылармен байланысу процесін айтарлықтай жеңілдетеді. Сіз дәл өзіңізге қажетті түсті аласыз және ықтимал қателерден аулақ боласыз.

Қасбеттік материалдар: не таңдау керек

Қасбеттік материалдар ел үйінің стилін анықтап қана қоймайды, сонымен қатар оның ауа райы жағдайларына төзімділігіне, беріктігіне, сондай-ақ техникалық қызмет көрсетудің күрделілігіне немесе қарапайымдылығына жауап береді. Жасыл түсті Onduline плиткаларымен жақсы үйлесетін қасбеттік материалдардың негізгі нұсқаларын қарастырайық.

Сылақ



Дереккөз: stroistyle.com

Сылақ әмбебаптығы мен әртүрлі текстураларды жасау қабілетіне байланысты танымал материал болып қала береді. Ол тас, кірпіш және әртүрлі сәндік қасбет элементтерімен жақсы үйлеседі.

- **Минералды сылақ.** Цемент пен әк негізіндегі экологиялық таза материал. Ол механикалық зақымға төзімді және бу өткізгіш, бірақ бояу арқылы үнемі жаңартуды қажет етуі мүмкін.
- **Акрил сылағы.** Пластикалық және су өткізбейтін, оны жағу оңай және ылғалдан қорықпайды. Ылғалдылығы жоғары, бірақ аз бу өткізгіштігі жағдайында пайдалануға жарамды.

- **Силикат сылағы.** Ол ылғал мен кірге өте төзімді. Ол төзімді және жақсы тыныс алады. Онымен жұмыс істегенде қолданбалы технологияны қатаң сақтау қажет.
- **Силиконды сылақ.** Акрил және силикат сылақтарының артықшылықтарын біріктіреді. Дақтарға төзімді, серпімді және тамаша эстетикалық қасиеттерге ие.

Сайдинг

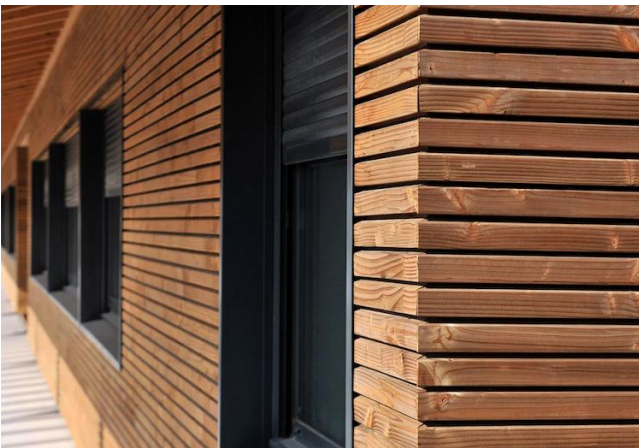


Дереккөз: dmitrov-profil.ru

Сайдинг — сыртқы әсерлерден қорғауды қамтамасыз ететін және үйге заманауи көрініс беретін қасбеттік қаптамаға арналған қолжетімді және практикалық шешім.

- **Винил сайдинг** Жеңіл және салыстырмалы түрде арзан материал. Ол жоғары күтімді қажет етпейді, бірақ экстремалды температурада түсін жоғалтып, деформациялануы мүмкін.
- **Металл қаптама.** Күшті және берік нұсқа. Ол отқа, механикалық зақымға және коррозияға төзімді, бірақ жабын зақымдалған жерде тот басуы мүмкін.

Ағаш

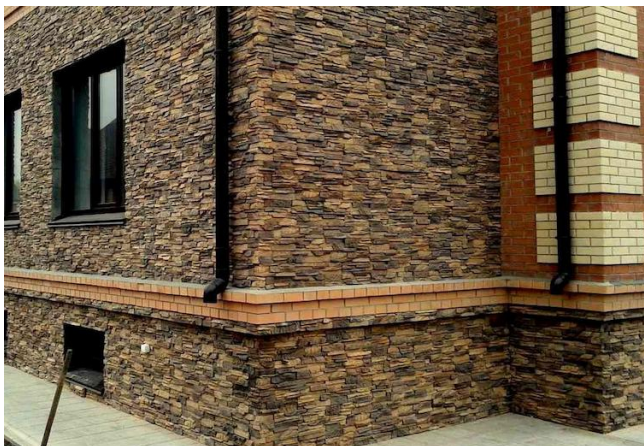


Дереккөз: topfacade.ru

Ағаш қасбет — Бұл үйге жылулық пен жайлылық сезімін беретін классикалық, бірақ мұқият күтім мен жүйелі күтімді қажет етеді.

- **Планкен.** Ылғал мен жәндіктерден қорғау үшін өңделген табиғи ағаш тақталар. Планкенді көлденең, тігінен немесе диагональ бойынша салуға болады, бұл әртүрлі көрнекі әсерлерді жасайды. Ол өзінің эстетикалық және өнімділік қасиеттерін сақтау үшін тұрақты күтімді қажет етеді.
- **Блок үй.** Дөңгелек бөренеге еліктейтін ағаш қаптаманың ерекше түрі, мұндай үйлердің әуесқойлары қатты бағалайды. Кез келген ағаш қасбет сияқты, блокты үй қызмет мерзімін ұзарту және сыртқы түрін сақтау үшін антисептиктермен және қорғаныс жабындарымен өңдеуді қажет етеді.

Тас



Дереккөз: frontfacade.com

Тас қасбеттері әсерлі көрінеді және иесінің жоғары әлеуметтік мәртебесін көрсете алады. Бұл материалды орнату тәжірибелі мамандарды тартуды талап етеді. Тас таңдаған кезде материалдың өзіне де, жұмысшылардың жалақысына да қомақты ақша жұмсауға дайын болуыңыз керек.

- **Табиғи тас.** Ауа райы жағдайынан қорықпайтын және ондаған жылдар бойы қызмет ете алатын берік және берік материал.
- **Жасанды тас.** Табиғидан арзанырақ, сонымен қатар әдемі көрінеді және жаңбырдың, қардың және температураның ауытқуының әсерін жақсы жеңеді. Ол әртүрлі реңктер мен текстураларда қол жетімді, бұл табиғи тастың көптеген түрлеріне еліктеуге мүмкіндік береді.

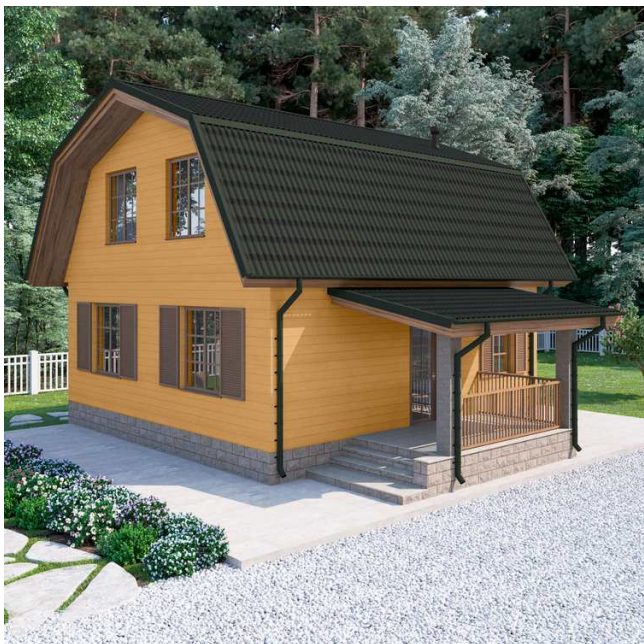
Кірпіш



Дереккөз: design.pibig.info

Қасбеттерге арналған беріктік, беріктік және эстетиканы біріктіретін классикалық материал. Ол ауа райына төзімді, отқа төзімді және іс жүзінде ешқандай техникалық қызмет көрсетуді қажет етпейді. Кірпіш сонымен қатар әртүрлі түстер мен текстураларда қол жетімді, бұл үйіңіздің дәстүрлі және заманауи көрінісін жасауға мүмкіндік береді.

Мансард төбесі



RAL 1011

Шатырдың төбесіндегі

жасыл ондулин плиткалары терең көлеңкесі арқасында жылы қоңыр-бежевий түсті қасбетпен тамаша үйлеседі. Бұл комбинация жайлы және үйлесімді атмосфераны жасайды, үйді қоршаған табиғаттың табиғи жалғасы етеді. Жасыл шатыр сәулетке сергектік пен тыныштық береді, ал қоңыр-бежевий қасбет жылу мен жұмсақтық қосады. Бұл үйінің стильді және жайлы болғанын қалайтындар үшін тамаша таңдау. Бұл опция жасыл желекпен қоршалған саяжай үйлері үшін ең қолайлы.



RAL 9006

Ақ алюминий қасбеті жасыл Ondulin плиткасымен үйлесімде назар аударады, үйге талғампаз көрініс береді, жеңілдік пен әуе әсерін жасайды. Қасбеттің бұл бейтарап түсі қоршаған ландшафтпен және учаскедегі әртүрлі ғимараттармен жалпы үйлесімділікті бұзбай, шатырдың бай көлеңкесін арттырады. Бұл комбинация, егер сіздің үйіңіз жасыл кеңістіктермен қоршалған болса, ұтысқа ие болады.

Габельді шатыр



RAL 7038

Қасбеттің ақық-сұр түсі ерекше көрінеді. Бұл саяжай үйінің төбесіндегі жасыл түсті Onduline плиткаларымен жақсы үйлесетін жұмсақ және ақылды реңк. Бұл опция табиғи үйлесімділікті, стильді және өткір контрасттардың жоқтығын жақсы көретін адамдарға жарайды. Ағат сұр түсі көзге ұнамды және тартымды болып, барлық назарды аудармайды және жасыл Onduline плиткалары бар шатырдың орталық сәулет элементі болуына мүмкіндік береді.



RAL 6034

Жасыл Onduline плиткалары бар үйдің қасбетін таңдағанда, қасбеттің өзіндік ерекшелігін бұзбай, шатырдың сұлулығын ерекше көрсететін түстерге артықшылық беру керек. Жақсы шешім пастелді көгілдір түсті болады. Бұл нәзік және сергітетін көлеңке жұмсақ контраст жасап, үйге талғампаз және заманауи көрініс береді.

Пастельді көгілдір түс шатырдың байлығын бұзбайды, керісінше, оны толықтырады, көрнекі түрде тұтас және үйлесімді бейнені жасайды. Егер сіздің үйіңіз табиғаты әсем жерде орналасқан болса және бұл реңктер эмоционалды түрде резонанс тудырса, осы опцияны таңдаңыз.



RAL 1011

Жасыл Ondulin плиткаларымен жабылған төбесі бар үй қоңыр-бежевий қасбетпен тамаша үйлеседі. Бұл кез келген ортада әдемі көрінетін табиғи түстер. Мұндай үйді көргенде, сіз жайлылық, сенімділік пен тыныштық сезімін аласыз. Бұл түс үйлесімін әдетте барлық нәрседе тепе-теңдік, модерация және стильді жақсы көретін адамдар таңдайды.



RAL 1035

Қасбеттің інжу-бежевий реңктері — жарқын, өте көз тартатын түстерді қолданбай, үйіңіздің тартымды бейнесін жасағыңыз келсе, жақсы нұсқа. Габельді шатырдағы жасыл Ondulin плиткаларымен үйлескенде сіз дәл осы әсерге қол жеткізе аласыз. Жемчужина бежевий түсі үйлесімді тепе-теңдікті жасайды және әртүрлі архитектуралық стильдерге сай келеді.



RAL 4012

Инжу-маржанның қасбеті — жасыл Ondulin плиткасы бар үйіңізге батыл және стильді шешім. Бұл көлеңке габельді шатырдың қарапайым сызықтарына баса назар аударады, жағымды және қысқа жалпы көріністі жасайды. Жасыл шатыр саяжай үйінің сәулетіне табиғат элементтерін әкеледі, ал інжу-қаражидек қасбеті заманауи және талғампаздық қосады. Мұндай үйдің сырты басқалардың назарын аударады және оның иелері үшін мақтаныш болады.

Төбесі



RAL 1011

Төбе төбесіндегі жасыл түсті Onduline плиткалары табиғатты еске түсіреді және айналадағы ландшафтпен жақсы үйлеседі, әсіресе үй ағаштармен қоршалған болса. және бұталар. Қоңыр-бежевий қасбет жасыл шатырды тамаша толықтырады. Бұл көлеңке үйге жылулық пен талғампаздық қосады. Қоңыр-бежевий қасбет жасыл шатырмен жағымды және үйлесімді контраст жасап, үйді мәнерлі және көзге түседі.



RAL 9006

Қасбеттің ақ-алюминий түсі төбедегі жасыл Ondulin плиткаларымен тамаша үйлесетін талғампаз және стильді көрінеді. Қасбеттің бұл түсі кеңістікті көрнекі түрде кеңейтеді, жасыл кеңістіктермен үйлеседі және сыртқы көріністе стиль мен эстетиканы бағалайтын адамдарға жарайды.

Барлығы

Қасбет түсін дұрыс таңдау үйіңіздің сыртқы түрін жақсартып қана қоймайды, сонымен қатар жайлы атмосфераны құруға көмектеседі. RAL жүйесі жасыл түсті Onduline Tile немесе Ondulin DIY тақтайшалары. Түс кодтары бар мысалдарымызды пайдаланыңыз немесе өзіңіздің бірегей шешіміңізді табыңыз және үйіңіз әрқашан үйлесімділік, жайлылық пен қуаныш орнайтын орынға айналсын!