

Onduvilla түсі «Қызыл барқыт» - қасбеттің түсін таңдаңыз

Мазмұны

- Қасбеттің түсі туралы не білуіңіз керек
- Үйдің қасбетіне арналған материалды таңдау
- RAL көмегімен қасбет түсін таңдау
- Мансард төбесі
- Көп көлбеу шатыр
- Төбе төбелері
- Қорытынды



Қасбеттің түсін таңдаған кезде ғимараттың сыртқы көрінісі мен оның айналасы арасындағы үйлесімділік маңызды рөл атқарады. Шатырдың түсі — үйіңіздің жеке басын және стилін ерекшелейтін негізгі элементтердің бірі. Көптеген опциялардың ішінде Onduvilla қызыл барқыт түсі ерекше назар аударуға лайық. Бұл қанық және терең реңк өзінің мәнерлілігімен назар аударып қана қоймайды, сонымен қатар әртүрлі архитектуралық стильдермен және табиғи пейзаждармен үйлесетін ерекше қабілетке ие.

Бұл мақалада Red Velvet Onduvilla көмегімен үйіңіздің үйлесімді және тартымды сыртқы көрінісін жасау үшін дұрыс қасбет түсін қалай таңдау керектігін қарастырамыз. төбеде.

Қасбеттің түсі туралы не білуіңіз керек

Қасбет түсі — бұл жай ғана сәндік элемент емес, сіздің үйіңізді қабылдауға әсер ететін маңызды аспект. Сыртқы безендіру үшін реңкті таңдағанда, бірнеше негізгі факторларды ескеру қажет:

- **Төбесі бар комбинация.** Шатырдың және қасбеттің түсі бір-бірімен үйлесімді болуы керек. Ондувилла түсі «Қызыл барқыт» оның тереңдігі мен талғампаздығын баса көрсету үшін қасбетпен дұрыс үйлесуді талап етеді.
- **Қоршаған орта.** Түстер қоршаған ландшафтпен үйлесімді болуы керек. Қажетті нәтижеге қол жеткізу үшін сайтта жасыл кеңістіктердің, әртүрлі сәндік элементтер мен ғимараттардың болуын ескеру маңызды.
- **сәулет стилі.** Әртүрлі архитектуралық стильдер түстерді таңдаудың әртүрлі тәсілдерін талап етеді. Классикалық үйлер «қалыпты» дизайнмен жақсы көрінуі мүмкін. және дәстүрлі түстер, ал заманауи ғимараттар жарқын және батыл шешімдерге мүмкіндік береді.
- **Психологиялық қабылдау.** Түстер адамның көңіл-күйіне әсер етеді. Жылы реңктер жайлы атмосфера жасайды, ал салқын түстер ғимаратқа қатаңдық пен ұстамдылық сезімін береді.

Осы аспектілерді білу сізге дұрыс таңдау жасауға және саяжай үйінің үйлесімді көрінісін жасауға көмектеседі.

Үйдің қасбетіне арналған материалды таңдау

Үйдің сыртқы түрін қалыптастыруда, әрине, қасбеттің түсі шешуші рөл атқарады, бірақ қасбеттік материалдардың өнімділік сипаттамаларын да ескеру қажет.

Қасбеттік материалдардың негізгі түрлерін, олардың артықшылықтары мен кемшіліктерін қарастырайық.

1. Кірпіш

- **Артықшылықтары:** Жоғары беріктік, беріктік және сыртқы әсерлерге төзімділік.
- **Кемшіліктері:** Қымбат, орнату қиын, жақсы оқшаулау және берік негіз қажет.



Дереккөз: brickfactory.eu

2. Табиғи немесе жасанды тас

- **Артықшылықтары:** Эстетикалық тартымдылық, беріктік, ауа райына төзімділік.
- **Кемшіліктері:** Жоғары құны, айтарлықтай салмағы, қиын орнату.



Дереккөз: nieruchomosci.infor.pl

3. Ағаш

- **Артықшылықтары:** Экологиялық тазалық, табиғи сұлулық, жақсы жылу оқшаулау, бояулар мен лактарды қолдану арқылы сыртқы түрін жаңарту мүмкіндігі.
- **Кемшіліктері:** Ағаш үнемі күтімді қажет етеді және ылғал мен жәндіктерге тым сезімтал. Төзімді материалдармен салыстырғанда қызмет ету мерзімі шектеулі.



Дереккөз: dobrzemieszkaj.pl

4. Винил сырды

- **Артықшылықтары:** оңай орнату, қолжетімді баға, жауын-шашынға төзімділік, түстер мен текстуралардың кең таңдауы.
- **Кемшіліктері:** кірпішпен немесе таспен салыстырғанда төзімділігі аз, күн сәулесінде өшуі мүмкін, механикалық зақымға ұшырауы мүмкін.

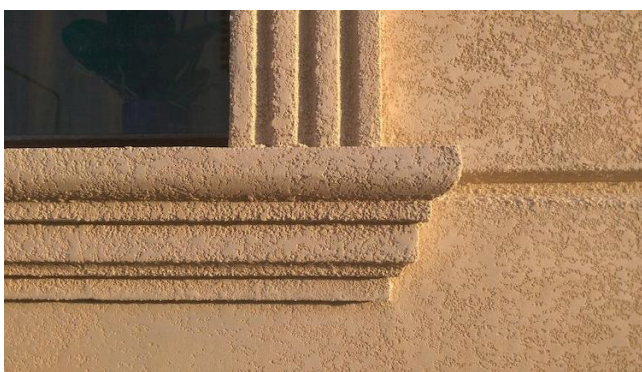


Дереккөз: homebook.pl

5. Сылақ

- **Артықшылықтары:** Әмбебаптылық, текстуралардың әртүрлілігі, тегіс бетті жасау, салыстырмалы түрде төмен баға және жақсы бу өткізгіштігі.
- **Кемшіліктері:** Тұрақты жаңартуды қажет етеді, үйдің кішіреюіне немесе температураның ауытқуына байланысты жарылып кетуі мүмкін.

Идеал қасбеттік материал жоқ екенін түсіну маңызды және олардың әрқайсысының өз артықшылықтары мен кемшіліктері бар. Таңдау жобаңыздың нақты талаптарына, сондай-ақ эстетикалық қалауларға және аймақтың климаттық жағдайларына негізделуі керек.



Дереккөз: pro-dachnikov.com

RAL көмегімен қасбет түсін таңдау



Дереккөз: ral.ru

RAL жүйесі — Бұл құрылыста және дизайнда түс таңдау және үйлестіру үшін кеңінен қолданылатын түс реңктерінің халықаралық стандарты. Қасбет түсін таңдау кезінде RAL палитрасын пайдалану реңк таңдауда жоғары дәлдікке қол жеткізуге мүмкіндік береді және түпкілікті нәтиже күткеніңізге сәйкес келетініне кепілдік береді.

Әртүрлілік. RAL палитрасы 200-ден астам стандартты түстерді қамтиды, бұл сіздің қасбетіңіз үшін мінсіз реңкті таңдауға мүмкіндік береді, айналаңызбен және «Қызыл барқыт» түсіндегі Onduvilla жабылған шатырмен үйлеседі.

Түстерді дәл шығару. Стандарттау арқасында RAL каталогынан таңдалған түс реңктердегі мүмкін сәйкессіздіктерді жоя отырып, дәл шығарылады.

Қасбеттік материалдардың ерекшеліктерін есепке алу. Түсті таңдаған кезде бір реңк гипс, ағаш немесе металл болсын, әртүрлі беттерде әртүрлі көрінетінін ескеру қажет.

RAL жүйесі арқылы қасбет түсін таңдау — Бұл сыртқы безендіруде қалаған нәтижеге жетудің және үйіңіздің бірегей сипатын көрсетудің сенімді жолы. Мысалы, сізде сыланған қасбет болса, оны RAL жүйесіндегі қажетті кодтауға сәйкес бояуға алдын ала тапсырыс беру арқылы бояуға болады.

Төбесінде Onduvilla бар үйдің қасбетінің түсін таңдауға көмектесу үшін «Қызыл барқыт» түсінде біз бірнеше қызықты нұсқаларды дайындадық. Мансардты, көп қабатты және бір қабатты төбесі бар үйлердің мысалдарын пайдалана отырып, оларды толығырақ қарастырайық.

Мансард төбесі



RAL 7040

Бұл сұр-көк реңк қасбетке ұстамдылық пен талғампаздық береді. Ол қызыл барқыт түсті Onduvillaмен жақсы үйлеседі. Сұр-көк түс жан-жақты және әртүрлі архитектуралық стильдерге оңай сәйкес келеді — заманауи минималистік ғимараттардан классикалық саяжай үйлеріне дейін. «Қызыл барқыт» түсіндегі мансард төбесі бар үй және көгілдір сұр қасбеті күрделі стилімен және ойластырылған дизайнымен назар аударады.



RAL 9006

Күміс сұр, ақ алюминий ретінде де белгілі, қасбетке заманауи көрініс беріп, жеңілдік пен талғампаздық сезімін тудырады. «Қызыл барқыт» түсіндегі төбедегі Ондуvilla тиімді және үйлесімді композицияны құра отырып, қасбеттің суық көлеңкесімен жақсы ерекшеленеді. Бұл дизайн үй иесінің мәртебесі мен ерекше талғамына баса назар аударады.

Көп көлбеу шатыр



RAL 1001

Жұмсақ және жылы бежевый реңк Onduvillaқызыл барқыт түсімен бірге көп қабатты төбеде жайлылық пен жайлылық атмосферасын құра отырып, жайлылық пен тыныштықпен байланысты. Бежевый қасбет қоршаған ландшафтпен үйлесімділік маңызды болатын саяжай үйлері үшін өте қолайлы. Түс «Қызыл барқыт» төбесінде ғимараттың әсемдігіне баса назар аударып, жалпы көрініске көз тартарлық элемент қосады.



RAL 6019

Үйдің ақ және жасыл қасбеті, «Қызыл барқыт» түсті Ондувилламен жабылған көп қабатты шатырмен үйлескенде, назар аударатын және ғимараттың даралығын ерекше көрсететін әсерлі және балғын көрініс жасайды. Бұл түс өзінің балғындығымен және ерекше «қуатымен» ерекшеленеді. «Қызыл барқыт» түсіндегі ақ және жасыл қасбет пен Onduvilla таңдау төбесінде ғимараттың архитектуралық элементтерін ерекшелеуге болады.



RAL 7034

«Қызыл барқыт» түсіндегі Onduvilla бар үйдің қасбеті үшін жақсы таңдау шатырдың сұр-сары түсі болады, ол «құм сұр» деп те аталады. Бұл жылы қасбеттік реңк әмбебап және әртүрлі архитектуралық стильдерге оңай бейімделеді. Ашық екпіндері бар заманауи және талғампаз көріністі қаласаңыз, Red Velvet Onduvilla үйлесетін сұр-сары қасбет төбеге қою тамаша нұсқа болар еді.



RAL 7040

Терезе сұр түске боялған үйдің қасбеті қызыл барқыт түсті Ондувилламен мәнерлі комбинация жасайды. көп қабатты төбеде. «Сұр терезе» — Бұл әртүрлі архитектуралық элементтермен оңай үйлесетін терең және стильді сұр реңк.



RAL 9006

Ақ алюминий — Тағы бір назар аударарлық түс. Оның нәзік жеңіл күміс реңктері Red Velvet Onduvilla жабылған көп қабатты шатырмен үйлесімде тамаша көрінеді. Егер сізге ұстамдылық пен жарықтық комбинациясын ұнатсаңыз, бұл шешім тамаша болады. Сіздің саяжайыңыз ерекше харизмаға ие болады және есте қаларлық келбетке ие болады.

Төбе төбелері



RAL 7040

Қасбет түсі «сұр терезе» талғампаздық пен ұстамдылық әкелетін терең және күрделі реңкке ие. Бұл түс тән асыл тереңдікке ие және ғимаратқа стильді және заманауи көрінуге мүмкіндік береді. «Сұр терезе» әртүрлі архитектуралық стильдермен жақсы үйлеседі, қарама-қарсы элементтер үшін тамаша негіз жасайды. Динамика қосу үшін Red Velvet ішінен Onduvilla таңдаңыз. төбеге арналған.



RAL 9006

Бейтарап тондарды ұнататындар үшін сізге ақ алюминий қасбеті жарасады. Қызыл барқыт түсті Onduvilla жабылған шатырмен үйлескенде, бұл шешім талғампаз және мәнерлі көрінеді. Қасбеттің күміс-ақ реңктері сызықтар мен бөлшектерге ерекше мән беріп, қарапайымдылық пен талғампаздық әсерін тудыратын тамаша фон ретінде қызмет етеді, ал Ондувилла «Қызыл барқыт» түсінде. динамикалық контрастты қосады.

Қорытынды

Үйіңіздің үйлесімді және тартымды көрінісін жасауда төбемен үйлесімде қасбет түсін таңдау шешуші рөл атқарады. Біз қызыл барқыт түсті Onduvillaмен жабылған бір қабатты, көп қабатты және мансард төбесі бар үйлердің қызықты нұсқаларын қарастырдық. RAL жүйесін пайдалана отырып, сіз біз ұсынатын кез келген түстерді дәл қайталай аласыз, бұл сіздің үйіңізді көптеген жылдар бойы әдемі және эстетикалық тартымды көрініспен қамтамасыз етеді!