

## Жеке үйлердің әдемі шатырлары: фотосуреттер, дизайн нұсқалары, көріністер

### Мазмұны

- Шатырдың дұрыс түрін қалай таңдауға болады
- Жеке үйлер мен коттедждер үшін шатырлардың қандай түрлері бар
- Тегіс шатырлар
- Таңдамалы конустық шатырлар
- Түпнұсқа мансард төбелері
- Төбе төбелері
- Жеке үйлерге арналған төбелер
- Жамбас шатырлар
- Қорытынды



Жеке үйдің немесе коттедждің шатыры — ғимараттың сыртын қарау кезінде көзге түсетін бірінші нәрсе. Бұл қала маңындағы жылжымайтын мүлік иесінің визит картасының бір түрі. Үйіңіздің төбесі қонақтардың қуанышы мен қуанышын, көршілеріңіздің қызғаныш сөздерін тудырғанын қалайсыз ба? Сонда біздің фото таңдауымыз сізге шатырдың дизайнын таңдауға ғана емес, сонымен қатар ұсынылған сұлулықты тамашалаудан ләззат алуға көмектеседі!

### Шатырдың дұрыс түрін қалай таңдауға болады

Үйге арналған шатырдың түрін таңдау тек эстетикалық мәселе ғана емес, сонымен қатар практикалық. Аймақтың климаттық ерекшеліктерін, архитектуралық қалауларды және функционалдық талаптарды ескеру маңызды. Мысалы, егер сіз жауын-шашын мол аймақта тұрсаңыз, суды тез ағызатын шатырды таңдаған дұрыс, мысалы, төбе немесе жамбас шатыры. Бұл шатырлар жақсы дренажды қамтамасыз етеді және ағып кету қаупін азайтады.

Егер басты мақсат шатырдың астындағы кеңістікті пайдалану болса, онда мансард құрылымы сізге сәйкес келеді. Шатырдың бұл түрі өмір сүру немесе жұмыс істеу үшін қолайлы жағдайлар жасай отырып, жоғарғы қабатты тиімді пайдалануға мүмкіндік береді. Мансард шатырлары классикалық стильде немесе ретро элементтерімен безендірілген үйлерде жақсы көрінеді, интерьерге жайлылық пен стиль қосады.

Минимализмді және заманауи шешімдерді бағалайтындар үшін шатыр төбесі тамаша таңдау болады. Оны салу оңай және аз материалдық шығындарды қажет етеді. Шатырлы шатыр шағын үйлер немесе коттедждер үшін өте қолайлы, сонымен қатар кеңейту үшін жақсы шешім болуы мүмкін.

### Жеке үйлер мен коттедждер үшін шатырлардың қандай түрлері бар

Қазіргі заманғы үйлердің шатырлары сыртқы түрі мен өнімділігі бойынша ерекшеленеді. Құрылысты бастаған кезде, осы кезеңде шатырдың қандай тапсырмаларды орындайтынын түсіну маңызды. Бұл дизайнға және қолданылатын материалдардың түріне байланысты. Жеке үйлер үшін шатырлардың қандай түрлері бар және олардың бір-бірінен қалай ерекшеленетінін нақты мысалдармен қарастыруды ұсынамыз.

## Тегіс шатырлар

Бұл түрдегі шатырлар жыл сайын танымал болуда. Олар үйге заманауи және минималистік көрініс береді. Тегіс шатырларды жасыл кеңістіктер жасау немесе демалыс аймағын құру үшін де пайдалануға болады.

Міне, тегіс шатырлардың кейбір ерекшеліктері:

- Заманауи және минималистік дизайн. Тегіс шатырлар минималистік эстетиканы құра отырып, қарапайым сызықтармен және тегіс, көлденең бетімен сипатталады.
- Қолдану жеңілдігі. Тегіс шатырлар — қосымша пайдалы кеңістікті алу үшін тамаша шешім. Оны сыртқы террасаларды, бақтарды және т.б. жасау үшін пайдалануға болады
- Жабдықты орналастыру мүмкіндігі. Тегіс шатырға кондиционерлерді, желдету жабдықтарын және тіпті күн батареяларын орналастыруға болады.
- Қызметке оңай қол жеткізу. Мұндай шатырдың бетін күту оңай.



Минимализм және айқын геометриялық сызықтар тұрақтылық пен беріктік әсерін жасайды.



Реңктердің байлығы мен асылдығы айқын сызықтарға ерекше мән береді. Тегіс шатыр жалпы дизайнмен жақсы үйлеседі және әртүрлі ұсақ геометриялық бөлшектермен толықтырылады.



Тегіс шатыры бар жеке үй — бұл ерекше және қызықты. Ерекше шатыр бірегей стиль жасайды және ғимараттың жалпы бейнесін толықтырады.



Гаражы бар екі қабатты коттедж — кеңейтілген отбасы таңдауы. Тегіс шатыр ерекше сәулеттік дизайнға ерекше назар аударады және табиғи ландшафтың фонында үйлесімді көрінеді.



Төбе жалпы стиль бағытын толықтырады. Достармен немесе қызықты кітаппен жағымды кездесулер өткізуге арналған көлдегі жайлы коттедж.

## Таңдамалы конустық шатырлар

Бұл шатырлардың конустық пішіні жоғарыдан периметрге біркелкі ауысады және тұрғын үйден коммерциялық ғимараттарға дейін әртүрлі ғимараттарға қолдануға болады.

Стандартты емес конустық шатырлардың ерекшеліктері:

- Бірегей сыртқы түрі. Конустық шатырлар ғимараттарға ерекше сипат пен эстетикалық тартымдылық береді. Олардың пішіні стандартты шатырлардан ерекшеленеді және ғимаратты жобалауда маңызды элемент бола алады.
- Қосымша кеңістікті пайдалану мүмкіндігі. Конусты шатырлар ғимараттың функционалдығын арттыратын қосымша шатыр кеңістігін қамтамасыз ете алады.
- Олар үлкен қызығушылық тудырады. Бұл түрдегі шатырлар көбірек назар аударады және айналадағы кеңістіктің тартымды нүктесіне айналуы мүмкін.

Жалпы алғанда, бұл шатырлар функционалдылық пен эстетиканы біріктіріп, үйді ерекше және тартымды етеді.



екше көрінеді. Сонымен қатар, үйдің жалпы көрінісі табиғи

</p >

Ақырзаманға қарайтын жеке үй — еркін суретшінің арманының шегі. Конустық шатыр қыс мезгілінде сенімді қорғайды, қар мен ылғалды ұстамайды.



Конус тәрізді төбесі бар саяжай өте әдемі көрінеді.

## Түпнұсқа мансард төбелері

Мансард төбелері 17 ғасырда сәулет өнерінде танымал болды және содан бері кеңінен қолданылады, әсіресе еуропалық және классикалық құрылыс стильдерінде. Олар ғимараттарға ерекше және тартымды көрініс береді, сонымен қатар шатыр астындағы кеңістікті тиімді пайдалануға мүмкіндік береді.

Міне, мансард төбелерінің негізгі ерекшеліктері:

- Үйде қосымша орын. Мансард шатырлары шатырдың астындағы кеңістікті жатын бөлмелері немесе қонақ бөлмелері сияқты қосымша кеңістіктер ретінде пайдалануға мүмкіндік береді. Бұл тұрғын үй кеңістігін пайдалануды оңтайландыруға және үйдің функционалдығын арттыруға көмектеседі.
- Бірегей стиль. Мансард шатырлары үйлерге ерекше сүйкімділік пен сипат береді. Олардың архитектуралық стилі эстетика мен функционалдылықтың оңтайлы үйлесімін ұнататын адамдарға сәйкес келеді.
- Жақсы табиғи жарық. Шамдар табиғи жарықтың бөлмеге еркін енуіне мүмкіндік береді. Сондай-ақ, үй тұрғындарына айналаның әдемі көрінісін тамашалауға мүмкіндік беріледі.



Табиғи материалдардан жасалған шатыр — ол да өте әдемі! Қамыстан жасалған мансард төбесі үй қабырғаларының ашық түсін тамаша көрсетеді және орман ландшафтының фонында үйлесімді көрінеді.



Асимметриялық сызықтары бар ерекше мансард төбесі үй иесінің талғампаз дәмін баса көрсетеді. Мұндай шатырмен үйіңіз назардан тыс қалмайды!



Минимализм мен анық сызықтарды білушілер үшін. Үйдің төбесі залды қосымша жарықтандыруды қамтамасыз ететін терезе саңылаулары бар табиғи материалдардан жасалған.



Көгалдар мен гүлдер жалпы «табиғат» атмосферасын толықтырады және тыныштық.



Төбесі бар ағаш коттедж орманға немесе тауларға өте ыңғайлы. Осындай берік төбесі мен қабырғалары қатты жел де, қар жаууы да қорқынышты емес.



Onduline Smart жабылған шатырдың мысалы. Қарапайым және практикалық дизайн.



ке үйлердің шатырларының жаңа сәнін талап етеді. Шатыр  
ық бейнесін жасайды.

</ p>

Үйдің төбесі мен қабырғалары бірдей дерлік түсті. Жалпы үйлесімділік ақ терезе жақтауларымен толықтырылған.



Шағын саяжай үйіне арналған берік шатыр. Материал практикалық есептеуден таңдалады. Қолжетімді және әдемі.



Ерекше пішінді бай және керемет шатыр. Үй әдемі көрінеді және көрші ғимараттардың фонында көзге түседі.



Сауалдық коттедждге желден, ылғалдан, күннен және қардан қорықпайтын материалдан жасалған сенімді шатыр қажет. Күрделі шатырлар үшін оңтайлы және қарапайым шешім Onduvilla болып табылады. Бұл ықшам модульдік пішімдегі толқынды пішіні бар шпинат. Ол жай ғана сәйкес келеді, тамаша қызмет етеді, сыртқы түрі керамикалық плиткаларға ұқсайды, бірақ оған қарағанда жеткізу және орнату оңайырақ.

Күрделі шатырдағы Onduvilla мысалын төмендегі фотосуреттен қараңыз.



**Төбе төбелері**

Төбенің бір ғана еңісі бар. Мұндай шатыр ыңғайлылық пен материалдарды үнемдеуді қамтамасыз ететін қарапайым және функционалды құрылым болып табылады.

**Негізгі мүмкіндіктерді атап өтейік:**

- **Қарапайымдық.** Сарай шатырлары қарапайым және минималистік дизайнға ие. Олар күрделі құрылымдарды қажет етпейді және шатырдың көптеген басқа түрлерімен салыстырғанда арзанырақ.
- **материалдық үнемдеу.** Бұл түрдегі шатырлар аз материалдарды пайдаланады, өйткені оларда бір ғана көлбеу бар. Бұл құрылыс шығындары тұрғысынан тиімді болуы мүмкін.
- **Жақсы ауа райына төзімділік.** Сарай төбелері қарапайым пішінге ие, бұл оларды қатты жел мен қар жүктемелеріне төзімді етеді.
- **Әртүрлі стильдер.** Бір көлбеу шатырларды әртүрлі үй стильдері мен конструкцияларына бейімдеуге болады. Олар заманауи және дәстүрлі архитектуралық стильдермен жақсы үйлеседі.



Жағалаудағы жеке үй — көп адамның арманы. Өзіңізге осындай коттеджде демалысыңызды тамашалауға мүмкіндік беріңіз. Төбе төбесі дизайнның өзіндік ерекшелігін көрсетеді және жел мен күннен қорғайды.



Төбенің әдеттен тыс дизайны. Үйде кең веранда бар. Артқы жарық жайлы тұру үшін жайлы атмосфера жасайды.



Төбесі шатыры бар шағын саяжай үйі. Негізгі материал - ағаш. Ғимараттың терезелері кең. Мұндай үй шағын компаниямен ашық ауада демалуға қолайлы.

## Жеке үйлерге арналған төбелер

Габель төбесі - қала маңындағы құрылыстағы ең танымал шатыр түрлерінің бірі.

### Мүмкіндіктер:

- **Симметриялық дизайн.** Габельді төбелердің пішіні симметриялы, мұнда екі беткейдің де еңісі бірдей. Бұл үйге тепе-теңдік пен үйлесімділік береді. Ерекшелік - бұл асимметриялық төбелер.
- **шатырлық кеңістікті тиімді пайдалану мүмкіндігі.** Тікелей шатырдың астындағы кеңістікті тұрғын үй ретінде пайдалануға болады.
- **Әртүрлі стильдерге бейімделген.** Екі қабатты шатырлар көптеген архитектуралық стильдермен, соның ішінде дәстүрлі және заманауи стильдермен жақсы жұмыс істейді. Оларды үйдің кез келген дизайны мен сыртқы түрі талаптарына бейімдеуге болады.



Терезе саңылаулары бар төбесі. Түстердің тамаша үйлесімі және практикалық.



Танымал А-кадр стиліндегі үй Ondulin Smart көмегімен.



Террасасы бар төбесі. Фотода Onduvilla шатыры.



Төбенің сапасын бағалайтындар үшін тамаша шешім. Onduvilla-ның шатыры жағымды көлеңкеге ие. Үйдің қабырғалары табиғи тастан жасалған.



Фотоде Ондувилладан шатыры бар шағын жайлы үй көрсетілген.



Инновациялық технологияларды білушілерге арналған заманауи жеке үй. Әрбір бөлшек жақсы ойластырылған және өз ролін орындайды. Үй-жайды қосымша жарықпен қамтамасыз ететін шатырдағы терезе саңылауларына ерекше назар аудару керек.



Төбесі төбесі бар үй — ел демалысын білушілер үшін арман. Рустикалық стильде салынған. Бұл пішіннің төбесі қыста қардың жиналуын болдырмайды және жыл бойы ғимаратта қолайлы микроклиматты сақтайды.



Толығымен Ondulin парақтарымен жабылған жеке үй үшін тамаша үлгі. Материал үйдің шатыры мен қабырғаларын ылғал мен суықтан сенімді қорғайды.



Үйдің бай безендірілуі ерекше шатырмен жақсы ерекшеленеді. Үйіңіздің өзіндік ерекшелігін сақтау үшін ұзақ уақытқа созылатын әдеттен тыс пішіндер мен материалдарды таңдаңыз.



Төбесі төбесі бар қарапайым саяжай коттеджінің қызықты мысалы. Ағаш қабырғалар үйдің тектілігін көрсетеді.



Әрдайым жарық көп болатын үй. Терезе саңылаулары бар шатыр қосымша жарық көзін жасайды және басқа ғимараттардың фонында қызықты көрінеді.



Балалы отбасыларға мұндай коттеджде тұру ыңғайлы.



Түпнұсқа дизайны бар үлкен саяжай. Артқы жарық стандартты емес үйдің бейнесін толықтырады.

## Жамбас шатырлар

Жамбас төбелер үйдің барлық жағында еңістері бар. Олар келесі ерекшеліктерімен ерекшеленеді:

- **Әдемі келбет.** Беткейлердің симметриясы шатырдың барлық бөліктері мен ғимараттың арасында үйлесімділік сезімін тудырады.
- **ауа райына төзімді.** Арнайы дизайнның арқасында шатыр желдің екпінін жақсы жеңеді. Қардың жүктемесі жамбас төбесі үшін қорқынышты емес.
- **Шатырдың астында қосымша кеңістік құру мүмкіндігі.** Бұл үйдің ауданын барынша пайдалануға мүмкіндік береді.



Көп балалы отбасына арналған практикалық қызықты үй дизайны. Екінші қабат шатырдың астында тыныш жасырылған, ал ғимарат ықшам және үйлесімді болып көрінеді.



Шағын саяжай үйі үшін тамаша нұсқа. Экологиялық таза материалдан жасалған шатыр қоршаған ортаға зиян келтірмейді және жалпы стильде керемет көрінеді.

Көп қабатты шатырлар: әдемі опциялар және әдеттен тыс шешімдер Көп қабатты шатырлар — бірегей дизайн, күш пен функционалдылықты біріктіретін әсерлі архитектуралық шешім.

#### **Мүмкіндіктер:**

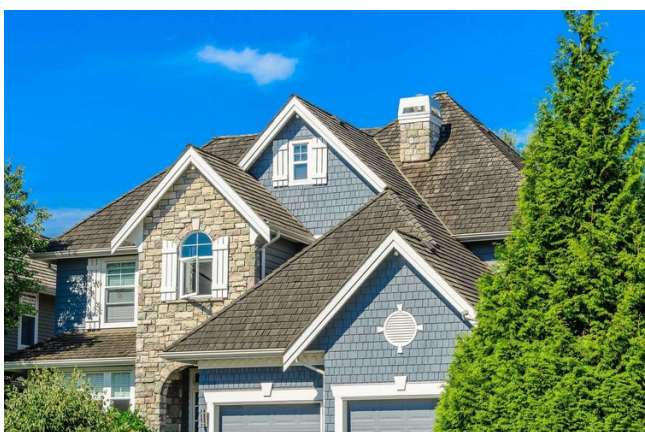
- **Жоғарғы эстетика.** Габельді шатырлар басқа шатыр түрлерінен ерекше және ерекше дизайнымен ерекшеленеді. Олардың көпбұрышты пішіні ғимараттың мәнерлі және есте қаларлық көрінісін жасайды.
- **Құрылымдық беріктік.** Көп қабатты шатырлардың құрылысы өте берік. Көптеген беткейлер жүктемені біркелкі бөлуге мүмкіндік береді, бұл шатырды желге және басқа ауа райы әсерлеріне төзімді етеді.
- **Архитектуралық бейімделу.** Көп қабатты төбелерді әртүрлі архитектуралық стильдерге және құрылыс өлшемдеріне бейімдеуге болады.



Күрделі архитектуралық дизайн ерекше түстермен тығыз байланысты. Шатыр атмосфералық әсерлерден қорықпайтын экологиялық таза материалдан жасалған.



Ерекше пішінді әдемі шатыры бар сәнді жеке үй. Шатырлы кеңістіктер үйде қосымша кеңістік жасайды және оның сыртқы бөлігін безендіреді.



Әдемі табиғи сұр төбесі бар жеке үй. Кейбір қабырғалар табиғи тастан жасалған.



Екі гаражы бар асыл коттедж. Төбесі берік және сенімді. Жағымды дизайн, балкон мен террасаның болуы бұл үйді жайлы әрі жайлы етеді.



Сауалдық үй шатырының түпнұсқа көрінісі.



Бай және қымбат. Таңқаларлық сұр түсті біріктірілген шатыр үй ойластырылған стильді үйлесімді түрде толықтырады. Асыл сұр түс таспен әрленген қабырғалармен жақсы резонанс жасайды.



Түпнұсқалық дизайн және әйнек безендіру үйді көрнекі түрде тартымды етеді. Қабырғалардың кейбір бөліктерінің терракоталық түсі үйдің стилін ерекше етеді.



Бұл шатырдың ерекше түсі бар және оның астындағы кеңістікті демалу үшін пайдалануға болатын шатырға біркелкі ауысады.

## Қорытынды

Бұл мақалада біз жеке үйлерге арналған әдемі шатырлардың әртүрлі аспектілерін, соның ішінде фотосуреттерді, дизайн нұсқаларын және т.б. қарастырдық. Біз жалпақ, конустық, мансард, төбе, жамбас және көп қабатты шатырлар сияқты бірнеше танымал шешімдерді талқылап, олардың ерекшеліктері мен артықшылықтары туралы қысқаша әңгімелестік.

Мансард төбелері қосымша өмір сүру кеңістігін қамтамасыз етеді және өзінің ерекше стилімен ерекшеленеді. Жамбас шатырлары күшті, жақсы ауа-райынан қорғауды және архитектуралық үйлесімділікті қамтамасыз етеді. Көп қабатты шатырлар тартымды дизайнға және сәулеттік икемділікке ие.

Сонымен қатар, біз әдемі шатырларды таңдауда табиғи жарықтандырудың маңыздылығын атап өттік. Жауын-шашыннан сенімді қорғау да үлкен маңызға ие, бұл үйдің беріктігіне тікелей әсер етеді. Шатырды таңдау иесінің жеке қалауына сай болуы керек.

Қорытындылай келе, шатырлардың әртүрлі түрлерімен және олардың дизайн нұсқаларымен танысу сізге саналы шешім қабылдауға көмектеседі. Сіз эстетикалық деректер мен функционалдылықты ескере отырып, шатырдың сәйкес түрін таңдай аласыз.