

Қандай моншалар бар: түрлері, жобалары, фото

Мазмұны

- Түрлері монша және сауна үшін қала сыртындағы үй
- Қазіргі заманғы монша, әр түрлі материалдардан (фото)
- Артықшылығы неде ондулина басқа кровельными материалдармен?



Ештеңе жоқ қарағанда жақсы демалыс беру немесе қала сыртындағы үйде. Әсіресе, егер онда монша немесе заманауи сауна! Ләззат бару ешкімді бей-жай қалдырмайды: бу монша сыпырғыш және тамаша - ақ тамаша!

Продумывая жоба монша немесе сауна, ескеру маңызды көптеген өзгешеліктер:

- орын таңдау учаскесінде;
- таңдау құрылыс материалдары үшін қабырғаларды, еденді және т. б.;
- уақыт үшін талап етілетін құрылыс;
- ішкі әрлеу жұмыстары;
- материал үшін құрылғылар еден;
- болуы бассейнінің жеке үйде;
- алаң жұптық (адам санына байланысты, бір мезгілде ондағы);
- жалпы ауданы үй-жайларды қоса алғанда, демалыс аймағын;
- түрі пеш (жабық немесе ашық каменка, негізінде, ағашпен, газ, электр және т. б.);
- қаншалықты қатты ыстық немесе құрғақ ауа қажет;
- қанша адам бір мезгілде болады буланған бөлмеде ұзақ болдыңыз;
- дұрыс орнату пештің ішіндегі сауна және тағы басқалар.

Мақаласында ақпарат жинақталды, ол пайдалы кезеңінде шешім қабылдау. Көмегімен фотопроектов монша және сауна сіз определитесь, как построить өзінің жеке орын үшін релакса байланысты талап етілетін үй-жайлар алаңының, сондай-ақ түріне предпочитаемых жұптық рәсімдер.

Жобалау кезінде орыс немесе басқа кез келген монша ескеру қажет:

- орналасуы учаскесінде ма, монша жекелеген тәуелсіз құрылымы немесе болуға қалай үйіне қосымша құрылысы;
- қанша адам бір мезгілде оған болуға;
- қуаты жылытқыш пештер (тәуелді жайлы температура және қыздыру уақыты ауа буланған бөлмеде ұзақ болдыңыз);
- тәсілі су беру;
- қабырғаларының қалыңдығы, өңдеу, болуы немесе болмауы жылытқыш ішінде сауна.

Түрлері монша және сауна үшін қала сыртындағы үй

Алуан монша туындайды айырмадан мәдениеттер мен дәстүрлер. Осының арқасында изобилию біз таңдауға микроклимат моншада, ол оңтайлы қолайлы бізге температурасы, ылғалдылығы және әзірлеу бу. Оған сәйкес моншалар болып бөлінеді түрлері (орыс, фин, жапон, түрік хамамы және т. б.).

Ең көп комфорт алуға болады, егер сіздің үйіңізде бар бассейн. Оның құрылысы мен одан әрі қызмет көрсету-дәрмектерді жеткілікті қымбат. Болуы бассейнінің 5-6 адам талап етеді жақсы спроектированной желдету жүйесі. Шектеулі бюджеті бассейнін бас тартуға жақсы.

Бу моншасы: түрік хамамы

Осындай моншада ауа температурасы жетеді 40-45°, ылғалдылығы 90-100%. Есебінен осындай жоғары емес үй-жайдағы температураға жұптық құрылады жұмсақ және жайландыратын денеге арналған микроклимат. Моншада тек жақсы демалып, бірақ айналысуды білдіреді, порадовав денесі косметикалық рәсімдеріне пайдалана отырып, шөптер мен майлар. Түрік моншасы қатты ерекшеленеді орыс, бірақ бұл ретте үлкен сұранысқа ие.

Булы сауна, орыс моншасы

45-70° температурада және төмен ылғалдылығы 40-65%. Су есебінен пештің айналады бу конденсируется теріде құра отырып, өзіндік пленкаға, ал ағза қызады әлдеқайда күштірек салдарынан судың жылу өткізгіштік. Міндетті пайдалану болып табылады монша сыпыртқы. Сауналар бұл түрі өте танымал Ресей. Сондықтан, олар деп аталады орыс.

Суховоздушная (фин) монша

Шағын ылғалдылығы, 8-20%, үйлеседі жоғары температурамен 70-110°. Басты ерекшелігі жоқтығы болып табылады бу және жоғары температура. Мұның барлығы барынша прогреванию ағза және оны тазарту. Фин моншасы жарайды адамдарға, олар денсаулық үшін ұсынылған құрғақ және ыстық ауа.

Ылғалды сауна: спорт

Температура 75-95° с кезінде 100% ылғалдылығы. Бірі кіші фин моншалары. Температура бу арнайы есебінен жоғарылайды, суару тас пештің сумен, соның нәтижесінде түзіледі көп жұп. Өзінің ерекшеліктерін мұндай сауна ескертеді орыс. Ол орны жарыстар төзімділік ұсынады ағза үшін ықтимал зиянды және тіпті қауіпті. Қатты судың қайнау жөн сақ болу үшін обжечь дене беті. Болу уақыты буланған бөлмеде ұзақ болдыңыз шектелген болуы тиіс.

Су моншасы: жапон моншасы офуро

Дәстүрлі монша температурасы 40-60° с және ылғалдылығы 100%, болып табылады экзотикалық бір түрі су қабылдау рәсімдерін. Ол, әдетте, ағаш күбі, ол талап етілетін температураға дейін қыздырылады. Прогревание тері астында ықпал етеді потоотделению және шығарылуына шлактар мен тер. Жапон моншасы ешқандай ескертеді орыс немесе фин моншаларын, себебі ол жоқ, жұптық және бас оның атрибуты болып табылады күбі ағаштан жасалған. Оны орналастыру үшін айтарлықтай шағын бөлмелер.

Сондай-ақ, ерекшеленеді тәсілі қыздыру және айдау бу (тәуелді пештің). Біле бұл ерекшеліктері, сіз таңдаған нұсқа неғұрлым қолайлы сіз үшін және сіздің отбасы сипаттамалары (құрғақ ыстық немесе, керісінше, ылғалды, микроклиматты, бөлмелер саны, демалу үшін, мөлшері және т. б.)

Қазіргі заманғы монша, әр түрлі материалдардан (фото)

Құрылыс басталар алдында сіз міндетті түрде болуы тиіс анықталады материалмен болашақ салынған. Әрқашан бірнеше нұсқалары бар, олардың таңдау керек ең оңтайлы, қолайлы сізге бюджет, сипаттамалары, сыртқы түрі және т. б. Міне, ең көп таралған:

- цилиндрленген бөренеден (немесе арқалықтар);
- тас, кірпіш, блоктар;
- қаңқалы құрылыс;
- бірі арболит.

Осы материалдардың өзіндік ерекшеліктері мен артықшылықтары бар. Қарастырайық толығырақ, сіз анықтау үшін ең қолайлы, сіз түрі монша.

Жынысы әдетте ағаштан жасалады. Ол-дәрмектерді арзан және ол бойынша жағымды серуен. Ағаш едендер, өңделген экологиялық қауіпсіз антисептикалық құралдармен, орташа қызмет етеді шамамен 10 жыл. Осы мерзімнен кейін едендер жаңарту керек.

Монша ағаштан

Ағаштың қадір-қасиетін ретінде стройматериала даусыз: қолжетімділік, экологиялық, жайлылық, төмен баға. Жобалар монша және сауна-дан арқалықтар мүмкіндік береді салу жылы берік құрылыс. Мұндай ғимараттардың қажет емес қосымша қымтау. Қабырғалары болады тұрғызуға из брусев немесе бөрене. Ағаш құрады ерекше атмосфераға, сауықтыру әсері көмегімен иісі және сыртқы түрі. Бұл үшін тамаша орыс моншасы. Мөлшері үй-жайдың кез келген болуы мүмкін.

Бөрене салу үшін алынады, мынадай түрлері:

- окоренное: жылдам өңдеу тәсілі талап ететін қосымша облагораживания;
- скобленное: терең өңделген бөрене, tweezermate қызмет мерзімі құрылыстар;
- строганное: ылғал жасау термоизоляция қасиеттері;
- лафетированное қамтамасыз етеді тығыз сапалы өңдеу монтаждау кезінде орыс немесе басқа кез келген монша;
- цилиндрленген: неғұрлым тартымды түрі, стандартталған өлшемдер бар үлкен қызмет мерзімі.

Кең танымал жобалар монша бірі клееного арқалықтар. Материал сақтайды, сапасын, сүректің, бейім емес деформациям әр түрлі климаттық жағдайларда. Материал жақсы өңделеді қорғаныш жабыны бар, осының есебінен ұзақ қызмет етеді. Жобалар орыс монша бірі клееного арқалықтар болады кілтпен немесе ойластыру дербес қолдауымен мамандар. Көптеген дизайнерлер мен компаниялар ұсынатын жобалар мен баға монша клееного арқалықтар.



Монша тас, кірпіш, блоктар

Тас және кірпіш пайдаланылады сирек, өйткені мұндай құрылысты қажет основательный іргетасы, ал қабырғалары керек ұзақ прогревать. **У кірпіш ретінде стройматериала үшін монша көптеген артықшылықтары бар:**

- ол долговечен талап етпейді қосымша әрлеу жұмыстарын жүргізу;
- ие жоғары теплоизоляционными қасиеттері;
- мүмкіндік береді ең күрделі және тартымды жоба;
- емес гниет емес, келеді зиянкестерге.

Алайда, монша шығады қымбат, талап етеді, күрделі желдету жүйесін береді, үлкен жүктемені іргетасы. Сыртқы түрі кірпіш қабырғалары ұтылады салыстырғанда бревенчатой.



Монша блоктардан

Ауыр кірпіштер болады деген блоктармен, олар әлдеқайда оңай және талап етпейді іргетасын нығайту.

Блоктар оңай режутся ножовкой, монтаждау кезінде пайдаланылады арнайы цемент желім. Материал өңдеу қажет азайту үшін шығару жылуды сыртқа. Жобалар түрік немесе өзге де монша көбік бетоннан және газблоков обойдудся арзан. Салу қажет емес көп уақыт.



Монша қаңқалы

Арзан нұсқа аз салмағы, талап етпейді іргетас. Құрылысы қолжетімді тіпті оқырманға және құны арзан. Бермейді шөгуінің, сондықтан ішкі қиылады, монша айналысуға болады бірден. Келген кемшіліктер: ғимарат шығады деңгейі төмен пароизоляции, қабырғалары жұпты керек қосымша қорғауға, ылғал.



Монша бірі арболит

Бюджеттік арболит ие шағын салмағы бар, жақсы жылу сақтайды.

Барлық материалдар сапалы болуы қажет. Ағаш бөлшектер мұқтаж өңдеу және сіңдіру.

Артықшылығы неде ондулина басқа кровельными материалдармен?

Қандай заманауи материал үшін монша немесе сауна сіз таңдаған жоқ, үшін шатырын тамаша опция болады ондулин Смарт немесе ондулинді төсеу.

Кез келген осы материалдардан өте оңай тасымалдауға болады әкелуге дүкен жеңіл көлікпен, жай ғана накрыв пленкамен. Жеткізу үшін профнастила, жабынқыш немесе ОСП (бағдарланған-жоңқалы тақталар) қажет минимум "Газель", пикап, кейде тіпті арнайы көлік. ондулин болады қайта тіркеп, өз бетімен — бұл үшін жеткілікті болуы мүмкін қолда балға, пышақ және смоченную майда немесе суда ножовку. Монтаждау үшін профнастила немесе металл жабынқыш тура келеді жалдауға арнайы бригадасын, ал бұл қосымша жұмсау.



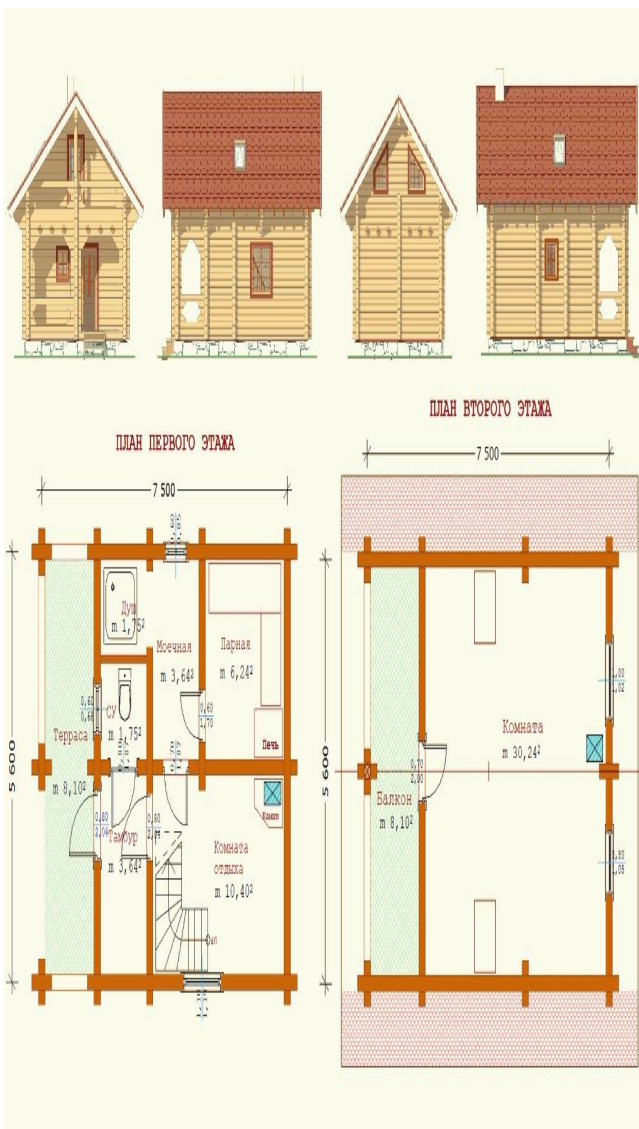
Тағы бір артықшылығы ондулина — беріктігі жоғары.

Тағы ондулин ЕМЕС ағады. Оның бірнеше себебі бар. Біріншіден, монтаждау парағының ондулина шеге сойылып верх толқын парағы — бұл еріген су түспейді пробитое гвоздем тесік. Сіңдіру ондулина — битум — обволакивает шеге, герметизирует саңылау қамтамасыз етеді гидроизоляцию орындарын бекіту. Сондай-ақ парағында ондулина бар арнайы құлып Smart Lock қамтамасыз ететін гидробарьер.

Монтаждау кезінде профнастила немесе металл жабынқыш саморез бекітіледі в парағының төменгі жағы — бұл тәуекел өседі судың түсуін пробитое гвоздем тесік. Оның үстіне, монтаждау кезінде қарапайым саморезами жоқ уплотнителей арнайы резеңкеден тәуекел ағуының едәуір артады. Бұл ондулине болмаса металл, сондықтан бұл материал ешқашан заржавеет (айырмашылығы жабынқыш және профнастила).

Ондулин төмен жылу өткізгіштігі (салыстырғанда металмен), бұл үшін өте маңызды құрылыс сауна жоқ суық, өйткені, оның құрамындағы целлюлоза және битум, сондықтан, Ондулин ЕМЕС греется. Профнастил ТЕЗІРЕК қызады. Қалыңдығы ондулина — 3 мм (6 есе қалың профнастила). Ал қалың материал соғұрлым баяу жүреді қыздыру. Үй-шаңырағының астына бірі ондулина емес, суық қыс және ыстық жаз.

Конденсат да ондулине жиналады емес немесе құрылады әлдеқайда аз мөлшерде салыстырғанда металмен. Оған қоса конденсат төменгі шершавой бетінің ондулина емес, сүйкімді аузынан қапал мен мүлде выветривается. Ал сол профнастила сүйкімді аузынан қапал және тамшылайды, содан намокает подкровельная конструкциясы, жылытқыш, тіпті мүмкін испортиться әрлеу, сауналар.



Қорғау үшін конструкциясына енуінен сулы бу ішінен үй салу кезінде сауна немесе моншаға пайдалануды ұсынамыз теплоотражающую пароизоляционную пленкаға. Ол ғана емес, жасайды сенімді тосқауыл жылу. Оның басты міндеті — енуін алдын алу буының ішінен үй-жайлар, осылайша сақтай отырып конструкцияны ғимараттардың білім зең, шіріген, тот және уақытынан бұрын бұзылу.

Пайдалану кезінде ONDUTISS SMART Termo (немесе PRO Termo+) білім сулы конденсатты қорғалған оның беттерінде болмайды. Пайдалануды ұсынамыз теплоотражающую пароизоляционную пленкаға компаниясының "Ондулин". Бұл трехслойный оқшаулағыш материал жасалған арнайы технология бойынша металл (алюминий) напылением. Дәл алюминий қабаты көрсетеді жылу ішіндегі жұптық. Көрсетеді соншалықты тиімді, бұл пленка сәтті қолданылады фин сауналарда, сондай-ақ түрік, орыс және басқа да тапсырманы жақсы орындады.