

Өз қолыңызбен монша салу: Фото жобалар

Мазмұны

- Ваннаға арналған материал
- ванна өлшемдері
- Қорытынды



Өз қолыңызбен елде монша салыңыз — тапсырма оңай емес. **Бірақ сіз қадамдық іс-қимыл жоспарын жасасаңыз, бәрі соншалықты қиын болмайды. — туралы ойланатын бірінші нәрсе; ваннаны дәл қай жерге қою керек.** Қажетті іргетас түрі, орналасу және басқа факторлар осыған байланысты болады. Орын басқа нысандардан біршама қашықтықта болуы керек:

- тұрғын ғимаратқа — 8 м;
- орман аймағына — 15 м;
- су қоймасының жағасына — 20 м;
- жүріс бөлігіне (көшеге) — 5 м

Ережеге сәйкес (SNiP 30-02-97) моншаны металл қоршаудың жанынан кемінде 1 м қашықтықта салуға рұқсат етіледі. Егер қоршау ағаш болса, онда ең аз қашықтық — 3 м. Бірақ ағынды сулардың болуы немесе болмауын да ескеру қажет. Егер ол жоқ болса, тіпті металл қоршау жағдайында да шегініс кемінде 3 м болуы керек.

Жоғарыда аталған талаптардың барлығын қатаң сақтау керек. Әйтпесе, сіз ауыр зардаптарға тап болуыңыз мүмкін. Мысалы, пешті пайдалану ережелерін бұзу салдарынан монша өртенсе, онда өрт ережелерде қарастырылғаннан жақынырақ орналасқан көрші ғимараттарға таралуы мүмкін.

ванна салу кезінде жобалардың тағы бірнеше нюанстарын ескерген жөн:

- орынның оңтайлы таңдауы — артқы аула;
- алдын ала шешім қабылдау керек: монша бөлек тұрады немесе ол үйдің кеңейтімі болады;
- жобалау кезінде желдету мен ағынды суларды бұруды қамтамасыз ету қажет;
- Сіз желдің бағытын және негізгі нүктелерді ескеруіңіз керек. Орналасқан жерді сайттың оңтүстік бөлігінде таңдаған дұрыс. Терезелер батысқа қараған болуы керек. Жүйеге кіру — қар жиналмау үшін оңтүстіктен;
- Баурайлар мен ылғалды жерлерден аулақ болу ұсынылады, себебі бұл іргетасқа қойылатын талаптарды арттырады.

Орналасқан жер нормативтік және заң талаптарына сәйкес болуы керек. Негіз ваннаның өлшемдеріне және іргетасқа түсетін жүктемеге байланысты таңдалады. Бұл плита, таспа, бағаналы немесе қадалы бұранда болуы мүмкін. Бұрандалы қада опциясы аздап еңсі бар аймақтар үшін өте қолайлы.



Ваннаға арналған материал

Сіз жылдың кез келген уақытында монша салуға болады. Опциялар:

- дөңгелектелген бөренелерден (немесе ағаштан);
- тас, кірпіш, блоктар;
- телефондық технология бойынша;
- ағаш бетоннан.

Жылуды жақсы ұстап тұру және көшедегі суықты болдырмау үшін қабырғалардың жылу өткізгіштік коэффициенті төмен болуы керек. Ең жақсы нұсқа - ағаш. Бұл профильді арқалық немесе бөрене болуы мүмкін. Бөлімнің өлшемі қажетті жылу оқшаулау қасиеттеріне байланысты таңдалады. Кейде олар қабырғалар үшін оқшаулауды пайдаланады (минералды мақта, базальт плиталары). Қабат қалыңдығы алдын ала белгілі бір әдіс бойынша немесе арнайы формула бойынша есептеледі. Қабырғаларды безендіру экологиялық және өрт қауіпсіздігі талаптарына сәйкес болуы керек екенін есте ұстаған жөн. Қабырғалардың материалы неғұрлым ауыр болса, іргетас соғұрлым берік болуы керек.

Еденді төсеу үшін көбінесе ағаш қолданылады. Мұндай едендер ағып кетуі мүмкін немесе болмауы мүмкін. Бірінші жағдайда су ағаш тақталар арасындағы жарықтарға түседі. Бір жағынан, бұл ыңғайлы, ал екінші жағынан, бөлмедегі жылуды сақтау туралы қосымша ойлану қажет. Мұндай едендер негізінен елдегі немесе ауылдағы кішігірім жуу ванналарында жасалады, өйткені жылуды жоғалтуға байланысты оларды қалыпты түрде жылыту өте қиын. Еден ағып кетпеген жағдайда ваннадан су шығатын дренаж жасалады.

Плиткалық еден - тамаша балама. Ол ылғалдан қорықпайды және ұзақ қызмет етеді. Ол бу бөлмесінде, демалыс бөлмесінде, киім ауыстыратын бөлмеде жасалады. Бу бөлмесінде тақтайшалардың үстіне ағаш еден төселеді. Киінетін бөлмеде және демалыс бөлмесінде жылытылатын плиткалық едендер жиі жасалады. Плиткаларды таңдаудың негізгі шарттарының бірі — тайғақ емес беті. Сондықтан ваннада уақыт өткізу тек жағымды ғана емес, сонымен қатар қауіпсіз болады.



Төбені қаптау үшін қылқан жапырақты емес ағашты таңдаған дұрыс, әйтпесе төбеден тамшылаған шайыр ваннаның барлық қонақтарына ыңғайсыздық тудырады. Көбінесе олар көктерек, линден немесе емен ағашынан жасалған ағаш төсемді пайдаланады, өйткені олар ылғалға жақсы төзеді және кез келген бетке тамаша көрінеді.

Ваннадағы терезенің болуы жиі артық болып саналады, өйткені ол жылуды жоғалтуды арттырады. Бірақ бұл одан бас тартуға себеп емес. Сізге тек жақсы жылу оқшаулау туралы қамқорлық қажет.

Сонымен қатар, бу тосқауылы туралы ұмытпаңыз. Мысалы, бу бөлмесінде жоғары температурада қолдануға болатын ONDUTISS Smart Termo пленкасын пайдалануға болады. Ол қабырғалардың зақымдалуын, ылғалға байланысты оқшаулауды болдырмайды. Ваннаның басқа бөлмелерінде дәл сол материалды немесе ONDUTISS Smart B бюджеттік пленкасын пайдалануға болады.

Шатыр материалын таңдау кем емес назар аударуды қажет етеді. Бюджеттік нұсқалардың ішінде ваннаға ең қолайлысы Onduline Smart болып табылады. Ол өзінің беріктігі мен беріктігі үшін бағаланады. Тасымалдау оңай: оны дүкеннен көлікте әкелуге болады, жай ғана пленкамен жабылған. Гофрленген тақтаны, металл плиткаларды немесе OSB (бағдарланған тақталар) жеткізу үшін сізге кем дегенде Газель, жүк көлігі немесе тіпті арнайы көліктер қажет болады.

Ондулинмен жұмыс істеу өте қарапайым. Бүкіл орнату процедурасы қарапайым және түсінікті нұсқаулықта егжей-тегжейлі сипатталған, оны әрқашан осы жерден жүктеп алуға болады.

Ондулиннің тағы бір артықшылығы — күш. Жауған қар моншаның төбесін қыс бойы алып тастамасаңыз да майыстырмайтыны сөзсіз.

Ондүлін әлі ағып жатқан жоқ. Мұның себептері өте қарапайым:

- Ондулинмен жұмыс істегенде, тырнақ парақтың толқынының жоғарғы жағына соғылады. Осыған байланысты шеге тесілген тесікке су кірмейді.
- Ондулин битуммен сіңдірілген, ол тырнақты жабады, саңылауды жабады және бекіту орындарында гидрооқшаулауды қамтамасыз етеді.
- Сонымен қатар, ондулин парағында ылғалдың енуінен қорғайтын арнайы Smart Lock бар.

Гофрленген тақтаны немесе металл плиткаларды төсеу кезінде парақтың түбіне өздігінен бұрап тұратын бұранда бекітіледі. Осыған байланысты пайда болған тесік арқылы судың түсу қаупі жоғары. Бұған қоса, кәдімгі өздігінен бұрап тұратын бұрандаларды пайдаланған кезде ағып кету қаупі айтарлықтай артады.

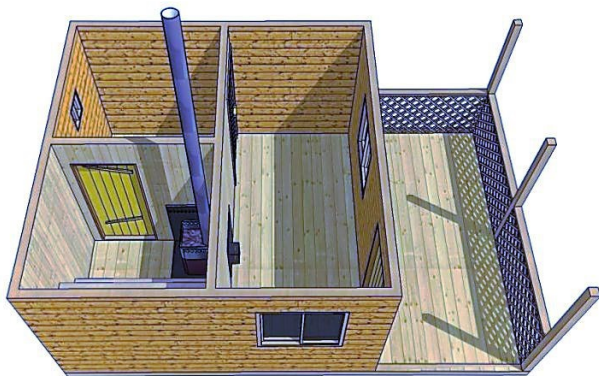
Ондулиннің құрамында металл жоқ. Сондықтан бұл материал коррозиядан қорықпайды (металл плиткалар мен гофрленген тақталардан айырмашылығы).

Ондулиннің жылу өткізгіштігі төмен (металлмен салыстырғанда). Оның құрамында целлюлоза мен битум бар. Сондықтан ондулин металл сияқты қызбайды. Палуба және металл плиткалар әлдеқайда жылдам қызады. Ондулин қалыңдығы — 3 мм (гофрленген тақтадан 6 есе қалың). Ал материал неғұрлым қалың болса, соғұрлым ол баяу қызады. Осының арқасында оқшауланбаған бөлмелерде қыста суық емес, жазда ыстық болмайды.

Конденсат ондулин парақтарында түзілмейді немесе металмен салыстырғанда әлдеқайда аз мөлшерде түзіледі. Сонымен қатар, ондулиннің төменгі кедір-бұдыр бетіндегі конденсат уақыт өте келе ағып кетпейді және эрозияға ұшырайды. Ал сол гофрленген тақтада ол ағып, тамшылайды, соның салдарынан шатырдың құрылымы, оқшаулауы суланып, ішкі әрлеуі нашарлайды.

Ондулин жабыны бар ваннаның құны төмен болады және мақалада талқыланған қымбатырақ материалдардан кем емес қызмет етеді. Көбінесе ванналар үшін Ondulin Smart, Ondulin Tiles немесе Onduvilla таңдалады.

ванна өлшемдері



ваннаның орналасуы сайттың параметрлерін ескере отырып жасалған. Олардың өлшемдері бойынша ерекшеленетін бірнеше нұсқалар бар. Өз қолыңызбен салуға арналған ванналардың ең танымал жобалары мен өлшемдерін қарастырыңыз.

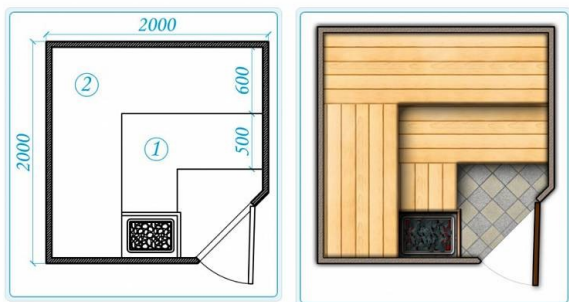
Ванна 2x2 м

Бұл ықшам ғимарат, оның әрбір дюймі тек қажетті заттарға ғана сай етіп жасалған. Оның бір бөлмесі бар. Бу бөлмесіне кіру тікелей көшеден жүзеге асырылады. Болат электр пешін қолданған дұрыс, себебі ол көп орын алмайды.

Мұндай ваннаның артықшылықтары бар:

- ықшамдылық;
- экономика;
- құрылыстың қарапайымдылығы мен жоғары жылдамдығы;
- бу бөлмесін жылдам қыздыру (пештің жеткілікті қуатымен).

Мұндай ванна орынды және бюджетті үнемдейді. Бұл шағын учаскеде салынған саяжай үшін жақсы нұсқа.



ванна 3x4 м

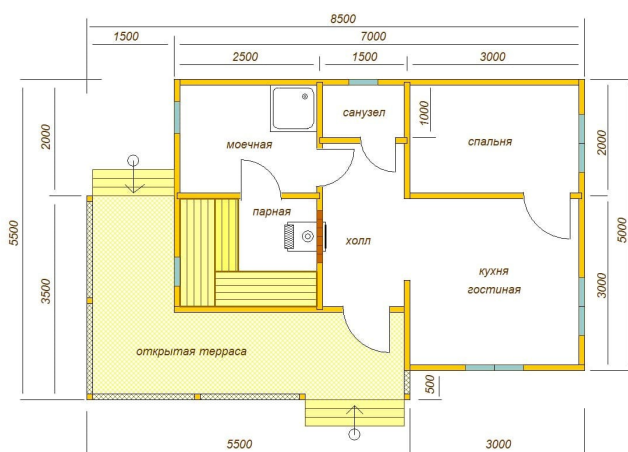
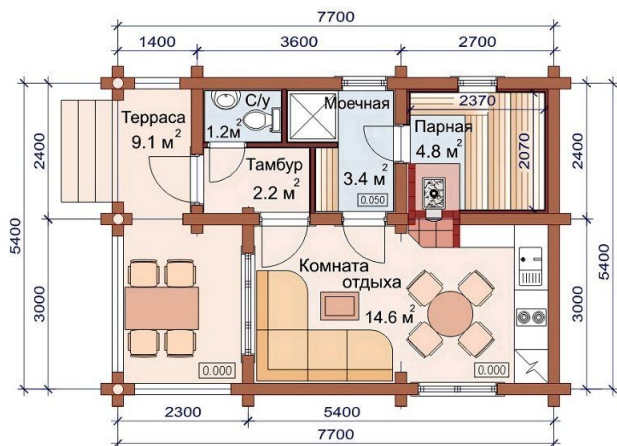
Ішкі кеңістік үш бөлікке бөлінген. Ғимаратқа душ бөлмесін немесе кір жуатын бөлмені қосуға болады. Әдетте мұндай ванналарда 4,5 м² аумақты алып жатқан демалуға арналған орын бар. Пештің от жағу орны киіну бөлмесінде орналасқан. Бұл бу бөлмесіндегі температураны сақтауды жеңілдетеді. Суды жылытуға арналған қазандық кіреберіс есіктен максималды қашықтықта орналасқан.

Дизайн киіну бөлмесінің болуын болжайды. Терраса пайдалы аумақты арттырады.

ванна 5x8 м

Бұл ғимарат бірінші қабатты тиімді пайдаланады және шатырды жабдықтауға мүмкіндік береді. Оны бірнеше аймаққа бөлуге болады, мысалы, жатын бөлме және бильярд бөлмесі. Сіз балконды қоса аласыз. Дегенмен, жалпы алаң

неғұрлым үлкен болса, ыңғайлы температураны сақтау мәселесі соғұрлым өткір болады. Сондықтан қуат үшін қолайлы пешті таңдауда үнемдеуге болмайды. Өрт қауіпсіздігі талаптарын сақтауды ұмытпаңыз. Бу бөлмесін орнату кезінде барлық жұмыстар дәл технология бойынша орындалады. Сізге мамандардың кеңесі қажет болуы мүмкін.

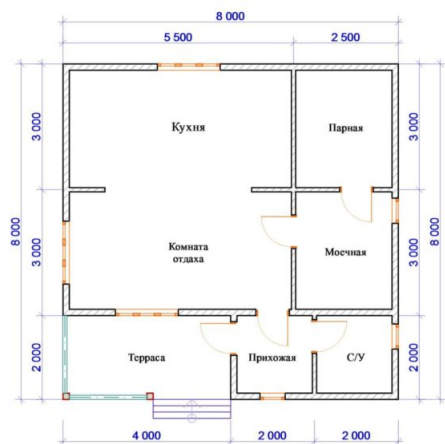


ванна 8x8 м

Мұндай жоба әрбір сайтқа жарамайды. Шөгуді болдырмау үшін жүктемені жеңуге кепілдік беретін сенімді іргетас қажет. Бұл бассейн мен хаммам сияқты қажет нәрсенің бәрі бар үлкен кең ғимарат.

Кешен төрт бөлмеден тұрады: киім ауыстыратын бөлме, бу бөлмесі, кір жуатын бөлме және демалыс бөлмелері. Бу бөлмесінде бірнеше қатардағы сөрелер бар. Ол жерде пеш те бар. Бөлменің көлемі жоспарланған адамдар санына байланысты.

Кең демалыс бөлмесі демалушылардың үлкен тобын орналастырады, жиһазды өз қалауыңыз бойынша орналастыруға, бильярд үстелі мен теледидар орнатуға мүмкіндік береді. Жуынатын бөлме мен қонақ бөлмесі бар. Моншадағы асүйді жабдықтасаңыз, ол сайттағы қосымша үйге айналады.



Қорытынды

Өзіңіздің қолыңызбен ваннаны салу, егер сіз бұл мәселеге сауатты түрде жақындасаңыз, сізге қиындық тудырмайды. Сізге ең қолайлы жобаны таңдау керек және сайтта дұрыс орынды таңдау керек. Құрылысқа қолданылатын материалдар сізге баға бойынша ғана емес, сонымен қатар техникалық сипаттамалары бойынша да сәйкес келуі керек. Шатыр жабыны ретінде Onduline Smart, Onduline тақтайшалары немесе Onduvilla таңдаңыз.