

Жамбас төбесі: жеке үйлердің суреттері

Мазмұны

- Жамбас шатыры бар екі қабатты үйлер: сурет
- Жамбас шатыры бар бір қабатты үйлер: фото
- Шатыры бар жамбас төбелер
- Терезелері бар жамбас шатырлар
- Шұңқырлы терезелері бар саяжайлар
- Жамбас шатырлар
- Жартылай жамбас шатырлар
- Сынған жамбас төбесі
- Onduvilla — жеке үйдің жамбас төбесі үшін тамаша шешім
- Жамбас төбесіндегі ондулин
- Жамбас төбесі бар үйлердің фото таңдауы
- Барлығы



Бұл типтегі шатыр құрылысы Еуропада бірнеше ғасыр бұрын кең тараған. Ол өзінің сұлулығы мен практикалық қасиеті үшін бағаланды. Жамбас төбесі көптеген климаттық аймақтар үшін тамаша. Ол қатты желді, қатты жаңбыр мен қарды жақсы жеңеді. Бұл мақалада біз жамбас төбесі бар үйлердің фото таңдауын ұсынамыз. Бұл сізге әртүрлі дизайн шешімдерімен көбірек танысуға және жеке саяжай үйіңіздің жамбас төбесін салуға арналған бірнеше идеяларды қабылдауға көмектеседі.

Жамбас шатыры бар екі қабатты үйлер: сурет



Екі қабатты үйлер талғампаз көрінеді, сонымен қатар, олар бір қабатты үйлермен салыстырғанда үлкен аумаққа байланысты практикалық тұрғыдан бағаланады. Төбенің жамбас құрылымына артықшылық бере отырып, шатырды айналаның әдемі көрінісін ұсынатын терезелері бар тұрғын үй ретінде ұйымдастыруға болады.



Фотосуретте екі иесіне арналған шағын екі қабатты үй көрсетілген. Екі кіріктірілген гараж бар. Қара металл плиткалармен жабылған жамбас төбесі қасбетпен жақсы үйлеседі, кірпішпен қапталған. Ақ сәулет элементтері осы қарапайым үйге керемет әсер береді.



Жамбас төбесі - төбе төбесінің бір түрі. Оның айрықша ерекшелігі — трапеция түріндегі екі еңіс және үшбұрыш түріндегі екі еңіс.



Әдетте, мұндай шатырларда қатты көлбеу болады. Осының арқасында төбеде жауын-шашын ұзаққа созылмайды. Табиғи тақтайшалармен, шифермен немесе қамыспен жабылған шатырлар, жоғарыдағы фотосуреттегідей, өте әдемі көрінеді. Бұл жамбас төбесін табиғи және экологиялық таза материалдарды пайдаланғанды ұнататын адамдар қатты бағалайды.



Бұл фотода жартылай жамбас шатырының голландиялық нұсқасы көрсетілген. Оның төменгі жағындағы үшбұрышты беткейлері шағын тегіс иілісі бар. Төбесі жұмсақ битум плиткаларымен жабылған, олар сыртқы түрі бойынша табиғи плиткаларға өте ұқсас. Бұл шатыр материалы күрделі пішінді шатырлар үшін өте қолайлы.



Бұл үй Виктория стилінде салынған. Оның төбесі күрделі құрылымды және металл плиткамен жабылған. Оның үстіне негізгі шатырда ғана емес, гараж мен веранда үстіндегі төбеде де металл плиткалар бар.

Жамбас шатыры бар бір қабатты үйлер: фото



Фотосуретте көрсетілген қызыл түсті Onduline плиткаларымен жабылған жамбас төбесі бар бір қабатты үй. Төмендегі жеңіл қабырғаларда шатыр материалымен бірдей түсті жиектер бар. Үй ұқыпты көрінеді, артық ештеңе жоқ. Сонымен қатар, қатты жаңбыр кезінде де оның ішінде болу жағымды болады, өйткені Ondulin плиткалары төбедегі барабандардың шуын жақсы басады.



Мұндай үйлер қарапайым және тиімді шешімдерді ұнататын адамдарға жарайды. Фотосуретте сіз тігісті шатыры бар бір қабатты үйді көре аласыз. Оның күміс түсі әртүрлі реңктегі кірпіш қабырғалармен жақсы үйлеседі.



Жоғарыдағы фотосуретке қарап, жамбас төбесі бар бір қабатты үйлердің «қызықты» болып көрінбейтініне көз жеткізуге болады. және монотонды. Олар күрделі шатыр құрылымына ие болуы мүмкін, оның дизайны мамандардың қиын жұмысын талап етеді. Мұнда орнату мен материалдардың құны жоғары, бірақ сыртқы түрі ерекше және ерекше үй алғыңыз келсе, оған тұрарлық.



Жамбас төбені үйдің кеңістігін ұлғайту үшін пайдалануға болады. Тікелей шатырдың астында демалыс бөлмесін, жұмыс орнын немесе балаға арналған жатын бөлмені ұйымдастыруға болады.



, терезесінің жамбас төбесі және негізгі құрылымының бәрі өте әдемі және функционалды.

Бұл суретте көріп отырған үй қатты жел жиі болатын ашық жерде салынған. Оның иесінің жамбас төбесінің құрылымын таңдауы бекер емес, өйткені ол желді жақсы ұстайды.



Жоғарыдағы суретте шифермен жабылған әдемі жамбас төбесі көрсетілген.

Шатыры бар жамбас төбелер



Жамбас шатырдың астында жиһаздалған шатыр — тамаша және практикалық шешім. Жоғарыда сол және оң жақ жартысы мүлдем симметриялы болатын осындай үйге арналған жобаның мысалы келтірілген.



Төбесі жамбас және жартылай жамбас құрылымын біріктіретін үй қызықты көрінеді. Сұр шатыр материалы жартылай ағаш қабырғалармен жақсы көрінеді.



Бұл мансард төбесінде жатын бөлмелері бар. Олар табиғи жарықтың көп түсуіне мүмкіндік береді, бұл шатыр кеңістігінде болуды жағымды етеді.

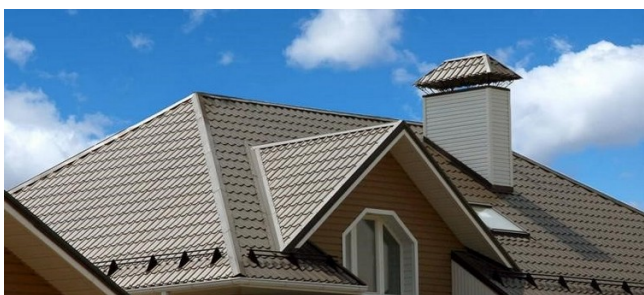


Шатыр тек негізгі үйдің төбесінде ғана емес, сонымен қатар кеңейтімдердің жамбас төбесінде де болуы мүмкін. Жоғарыдағы фотода шатыр тікелей гараждың үстіне салынған.



Егер сіз ағылшын стилінде жамбас төбесі бар үй салуды ойласаңыз, қасбетті табиғи таспен немесе оған жоғары сапалы еліктеуішпен әрлеуді қарастырыңыз.

Терезелері бар жамбас шатырлар



Жатақхана терезелері жатақхана терезелерінен айырмашылығы, тігінен орналасқан. Мұны істеу үшін «құс үйі» тәрізді құрылымды орнатыңыз. Бұл түрдегі терезелер жамбас төбесінде әдемі көрінеді.



Арнайы әсерге жатақхана терезесіндегі контрастты әрлеу арқылы қол жеткізуге болады. Күңгірт шатыр материалының фонндағы ашық реңк сіздің үйіңізді танымал және түпнұсқа етеді.



Егер сіз шатырда көп уақыт өткізсеңіз және таза ауамен тыныс алуды ұнатсаңыз, жатақхана терезесінің орнына балкон салған жөн.



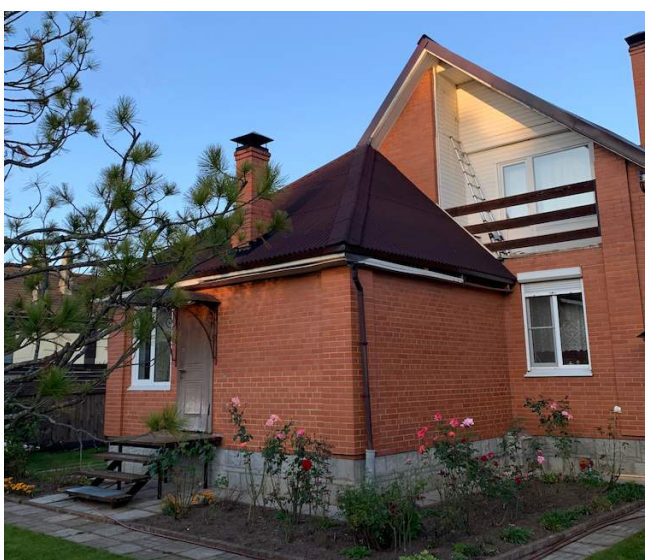
Жамбас төбесіндегі жатақханалардың қатаң пішіні болуы міндетті емес. Ерекше әсерге тегіс қисық сызықтарды қолдану арқылы қол жеткізуге болады.



Сіз әртүрлі өлшемдегі терезелерді пайдалану идеясын қабылдай аласыз. Мұны алғаш рет еуропалық дизайнерлер ұсына бастады. Мұндай терезелер қақпаларға орнатылады.



жамбас шатыры



Жоғарыда сіз жамбас төбесі бар екі қабатты үйдің екі фотосуретін көре аласыз. Қолданылатын шатыр материалы - Onduline Smart.

Шұңқырлы терезелері бар саяжайлар



Шұңқырлы терезелер үйдің қасбетін мәнерлі етеді. Олардың арқасында жамбас шатырының астындағы бөлмеде табиғи жарық көп. Көбінесе мұндай бөлмелер қонақ бөлме ретінде пайдаланылады.



Егер үйдің шығанақ терезесі негізгі қабырғалардан тыс болса, онда жамбас немесе конустық шатыр жақсы шешім болар еді. Ол жамбас шатырымен үйлесімді көрінеді. Мұны жоғарыдағы фотосуретке қарап көруге болады.



Шығанақ терезесін назар аударатын негізгі элемент ретінде пайдалануға болады. Фотосуретте каскадты шатырдың шатырды «қоршап тұрғаны» көрсетілген. шығанақ терезесінің құрылымы.



Жоғарыдағы фотода ортасында симметриялы үй көрсетілген. Алдыңғы қатарда доғалы және төртбұрышты терезелері бар екі шығанақ терезе бар.

Жамбас шатырлар



Мұндай шатырлар Тюдор сәулет стилінде кеңінен қолданылады. Кірпіш қасбеті, жартылай ағаш, керамикалық материалдардан немесе шиферден жасалған сұр шатыр — осы дизайн шешімінің негізгі мүмкіндіктері.



Үшбұрышты фронттары бар үйлер Англияда да танымал болды. Сонымен қатар, төбешіктердің терезелері арка тәрізді және әртүрлі деңгейде орналасқан.



люктелген шатыр

Жоғарыда Onduline Smart жабылған жамбас төбесі бар үй. Карниздің ақ жиегі шатырдың қасбетінің түсін тамаша көрсетеді.



Жамбас төбесі бар үйдің төбесі симметриялы немесе асимметриялы болуы мүмкін. Бұл әдісті қолдану арқылы сіз қалаған нәтижеге қол жеткізе аласыз.



Жамбас шатырдың құрылысы үлкен кәсібилікті талап етеді. Оның барлық элементтерін дұрыс жобалау қажет, әсіресе егер үйде жоғарыдағы фотодағыдай стандартты емес орналасу болса.



Егер жамбас төбесі металл шатыр материалдарымен жабылған болса, қардың кенеттен еруін болдырмау туралы алдын ала ойлану керек. Ол үшін қардан қорғайтын құралдарды орнату керек.



Жамбас жамбас шатыры тек тұрғын үйлерге ғана емес, сонымен қатар беседкаларға да тән. Екі трапеция және екі үшбұрышты еңіс — оңай ештеңе болуы мүмкін емес! Сондықтан мұндай шатырлар гараждар мен коммуналдық ғимараттар үшін де қолданылады.

Жартылай жамбас шатырлар



Суреттегі үйдің үстіңгі жағындағы жартылай жамбас жауын-шашыннан қорғалған шағын терраса бар. Төбеде әсем жатақхана терезесі бар. Жарық үйдің қараңғы қасбетіне қарама-қайшы келетін арка тәрізді терезелер арқылы интерьерге енеді.



Егер сіз табиғи плиткаларды жақсы көрсеңіз, бірақ сізде оларға ақша жеткіліксіз болса, жартылай жамбас шатыры үшін шатыр материалы ретінде жұмсақ орам жабынына артықшылық беріңіз. Бұл үнемді және өте қолайлы нұсқа.



Жартылай төбесі бар үйлердің қасбеті тік бақтармен безендірілген болса, бірнеше есе әдемі көрінеді. Бұл еуропалықтардың сүйікті әдісі. Сонымен қатар, мұндай жасыл алаңдар үйді жазғы аптап ыстықтан жақсы қорғайды.



Жамбас төбесі бар үйде шексіз дерлік функциялар болуы мүмкін. Оның балконы, гаражы немесе терезелердің қажетті саны болуы мүмкін. Мұның бәрі сіздің қиялыңызға және жұмысты сеніп тапсырған дизайнердің талантына байланысты.

Сынған жамбас төбесі



Мұндай шатырлардың жиектері, ішкі бұрыштары және жазықтықтары көбірек. Олардың дизайны күрделірек, бірақ сонымен бірге ұзаққа созылады, бұл ауа райына төзімділікке баса назар аудару қажет болса, өте маңызды.



Күрделі жамбас төбесі үшін көбінесе жабын ретінде илектелген жұмсақ шатыр қолданылады. Ол көлбеу көлбеу шатырларға, сондай-ақ сыртқы және ішкі бұрыштарға өте ыңғайлы.



Бұл фотода үйдің көлбеу төбесі металл плиткамен жабылған. Жұмысты орындау кезінде болашақта ағып кетпеу үшін ішкі бұрыштарды гидроқшаулауға ерекше назар аудару керек. Тиісті тәжірибесіз мұндай жұмысқа кіріспеген дұрыс. Орнатуды тәжірибелі шатыршыларға тапсыру керек. Сондай-ақ металл плиткалардың шу және күннің қатты қызуы сияқты кемшіліктерін ескеру қажет.



Жамбас төбе беткейлерінің жиектеріндегі тегіс қисық — қалың қар жауатын аймақтар үшін жақсы нұсқа. Қар үлкен көлемде төбеде жиналмайды. Сонымен бірге ол ешқандай қолайсыздық тудырмай, төбеден бірқалыпты шығады.

Onduvilla — жеке үйдің жамбас төбесі үшін тамаша шешім

Onduvilla — битум негізіндегі шатыр материалы, ол кез-келген шатыр құрылымына, соның ішінде жамбас шатырларына жарамды. Бұл материалды коттеждердің, жеке үйлердің, қалашықтардың шатырларында табуға болады. Орнату өте қарапайым және үлкен дағдыларды қажет етпейді.



Фотосуретте сәнді коттедж бейнеленген, оның сыртқы түрі шағын сарайды еске түсіреді. Төбедегі ондуvilla кірпіш қабырғалармен және қасбеттің бір бөлігін безендіретін жеңіл плиткалармен жақсы үйлеседі. Нәтиже үйлесімділігі мен эстетикасымен таң қалдырады.



Бұл сурет Бурундиде түсірілген. Үйдің айналасында аймақтың тропикалық климатын көрсететін пальмалар бар. Тіпті күн ыстығы, сондай-ақ жаңбырлы маусымда қатты жаңбыр жағдайында да, үйдің жамбас төбесіндегі Ондуvilla өз функцияларын тамаша орындайды.

Жамбас төбесіндегі ондулин



рінеді. Жоғарыдағы сурет Түркияда түсірілген. Мұнда сіз

Филиппинде түсірілген бұл фотосуретте Ондулиннің екі қабатты үйдің жамбас төбесінде қолданылғаны көрсетілген. Екінші қабатта террасалар бар. Шатыр материалы жеңіл қасбетпен және қараңғы құрылымдық элементтермен жақсы үйлеседі.



Қызыл Ондублинмен жабылған жамбас төбесі қарапайым көрінеді. Бұл ел үйінің шабдалы монохроматикалық қасбетімен жақсы үйлеседі. Екінші қабаттағы үйдің күн жағында ағаш ұстағыштары мен қоршаулары бар баспалдақ түрінде төмен түсетін терраса бар.

Оң қасиеттері бойынша Ondulīn гофрленген парақтар немесе металл плиткалар сияқты шатыр материалдарынан жоғары. Оның баға/сапа арақатынасы жақсы және кез келген климаты бар аймақтардағы жамбас шатырларда қолдануға болады.

Міне, оның кейбір артықшылықтары:

- **Ағып кетуден тамаша қорғайды.** Мүмкін, бұл ең маңызды артықшылықтардың бірі, өйткені сіздің жеке үйіңіздің жамбас төбесі қаншалықты әдемі болса да, егер ол жаңбыр немесе еріген қар кезінде ағып кетсе, басқа артықшылықтар мұны өтей алмайды. Ондублин үйдің шатыры ағып кетпейтіндей етіп жасалған. Бұл материалдың құрамындағы битум шатыр шегесінің басының астындағы тесікті жабады. Осылайша, су шатыр пирогының ішіне кіре алмайды. Нұсқауларға сәйкес шегелер жотаның жоғарғы жағына тартылады, ол жерден су ағып, шатыр жабынының астына түсе алмайды. Onduline Smart ағып кетуден және Onduline плиткаларына 15 жылдық кепілдік береді. 20 жыл.
- **Оңай орнату.** Егер сіз өз қолыңызбен жұмыс істеуді ұнатсаңыз және өзіңіздің қабілеттеріңізге сенімді болсаңыз, жамбас төбесін өзіңіз жабуға болады. Парақтардың салмағы жеңіл болғандықтан, сіз көмекшілерсіз жасай аласыз. Дегенмен, көптеген қисаюлары мен еңістері бар күрделі шатыр құрылымымен тәуекелге бармай, тәжірибелі шатыршыларды жалдаған дұрыс.
- **шу жасамайды.** Бұл металл шатыр материалдарында жоқ өте маңызды сапа. Жаңбыр тамшылары немесе бұршақ бар күшімен шатырға барабан соғып жатса, үйде жайлы және жайлы атмосфераны елестету қиын. Ondulīn көмегімен сізде мұндай проблема болмайды, өйткені бұл материал шуды жақсы басады, яғни сіз жаңбыр кезінде, саяжайдың шатырында немесе шатырында демалуға болады.

Осы шатыр материалымен жабылған шатырды күрделі жөндеу қажет емес. Сондай-ақ, Ondulīn жарылып кетпейді, уақыт өте келе жоғалмайды және конденсацияның пайда болуына ықпал етпейді.

Жамбас төбесі бар үйлердің фото таңдауы



Дереккөз: budujesz.info



Дереккөз: asdach.pl



Дереккөз: z500.pl



Дереккөз: prefa.be



Дереккөз: fullwood.de



Дереккөз: schoener-wohnen.de



Дереккөз: baucheck.io



Дереккөз: dachdeckerei-marske.de



Дереккөз: dachdeckerei-marske.de

Барлығы

Жеке үйдің жамбас төбесі — Егер сізге эстетика мен функционалдылықтың жақсы үйлесімі қажет болса, тамаша шешім. Мұндай үйлер тек дизайнердің қиялымен шектелген ерекше көрініс пен стильге ие болуы мүмкін. Жоғарыда ұсынылған жамбас шатыры бар саяжай үйлерінің 56 фотосуреті талғамыңызға және бюджетіңізге қарай кез келген дерлік шатыр материалын қолдануға болатынын көрсетеді.

Егер сіз ең пайдалы қасиеттердің ең жақсы үйлесіміне ұмтылсаңыз, Ondulin пайдасына таңдау жасаңыз. Ол жаңбырда шу шығармайды, күнде қызып кетпейді, ағып кетпейді және жамбас шатырларына өте ыңғайлы. Сонымен қатар, құрылыс жұмыстарында аздаған тәжірибеңіз болса, орнатуды өзіңіз де жасай аласыз.

Ondulin сатып алуға болатын ең жақын дүкендердің мекенжайларын осы жерден қараңыз! Сізге армандаған саяжайды жамбас шатырмен салуға сәттілік тілейміз!