

ОНДУЛИН шатыры бар әдемі үйлер мен коттедждер

Мазмұны

- Әдемі үйлердің қасбеттерін безендіру
- Қабырғалық қаптаудың әртүрлі нұсқалары
- Шыны элементтері
- Әдемі үйлерді безендірудің басқа әдістері
- Әр түрлі сәулет стиліндегі әдемі үйлер
- Кірпіш коттедждер
- Ағаш коттедждер
- Ондулинмен жабылған коттедждер
- Ерекше коттедждер



Фото-топтамада қала сыртындағы үйлердің заманауи жобалары ұсынылған. Сіз Ресейде салынған коттедждердің қасбеттерін безендірудің ең қызықты және ерекше идеяларын көресіз. Сәулет шешімдері еліміздің әртүрлі аймақтарының климаттық ерекшеліктеріне бейімделген.

Әдемі үйлердің қасбеттерін безендіру

Ғимараттың сыртқы көрінісі қонақтарға иесі туралы көп нәрсені айтады, сондықтан коттедждер салу кезінде эстетика туралы ешкім ұмытпайды. Дегенмен, әдемі үй жайлы және өмір сүруге ыңғайлы болуы керек.

Қабырғалық қаптаудың әртүрлі нұсқалары

Қазіргі уақытта ғимарат салынған материал міндетті түрде қапталған материалды таңдауды талап етпейді. Мысалы, ағаштан жасалған кірпіштен жасалған қасбет керемет және практикалық көрінеді, ал темірбетон қабырғасы кірпіштен жасалған қабаттың астында жасырылуы мүмкін. **Дұрыс таңдалған әрлеу материалдары сіздің коттеджіңіздің көрінісін реттеуге көмектеседі.**

Қасбетті әрлеу тәсілі бойынша қаптаудың бірнеше түрі бөлінеді, ол күшейтуші әсер береді:

- арнайы жылытқышты қолданумен;
- кірпіш немесе Клинкерді қолдану;
- тасты қолдану (көбінесе жасанды);
- арнайы қасбеттік панельдер.

Қасбетті әрлеу үшін жиі қолданылады:

- сәндік сылақ – оның құрылымы мен түстері әртүрлі;
- сайдинг – ол қол жетімді және орнату оңай (бірақ барлық стильдерден алыс);
- ағаш – сәндік панельдер де, қабырға материалының өзі де әрлеу ретінде әрекет ете алады;
- тас – қасбеттің құрылымы мен рельефін жасайды, ең қымбат шешімдердің бірі болып табылады.

Шыны элементтері

Қала сыртындағы коттеждерде әйнектеу жалпы **үйде тұрудың жайлылығы** үшін маңызды. Қала сыртындағы үйлерде панорамалық әйнектер жиі қолданылады, бұл сайттың ландшафтының көрінісін ашады және үйге көп жарық береді. панорамалық терезелерді таңдау кезінде энергия үнемдеу, жылу оқшаулау және соққыға қарсы сияқты параметрлер туралы ұмытпаңыз.

Ғимаратқа ауа мен жарық әкелетін арнайы әйнек элементтері бар:

- **сәндік орналасу:** қасбетке даралық, көлем береді, сондай-ақ үйді қосымша қауіпсіздендіруге мүмкіндік береді;
- **портал есіктері** (жылжымалы): үлкен саңылауларды толтырыңыз, ашылған кезде аз орын алыңыз, кеңістікті көзбен көбейтіңіз.



Әдемі үйлерді безендірудің басқа әдістері

Әдемі үйлер **өсімдіктермен қоршалған кезде ғана суретке айналады**. Бұл таңдалған стильге және иесінің талғамына байланысты күшті немесе ұстамды екпін болады. Арнайы торға өрмелейтін өсімдіктер керемет көрінеді. Гүл шоқтары бар балкондар кез-келген қасбетті безендіреді.

Егер сіз келесі элементтерді қолдансаңыз, қасбеттер қызықты көрініске ие болады:

- жарқын карниздер, таяныштар, терезе жақтаулары;
- түпнұсқа пішіндегі терезе ойықтары;
- бағандар, бұрыштар, мұнаралар.

Жарықтандыру туралы ұмытпаңыз. Қасбеттің кешкі жарықтандыруы бүкіл сыртқы көңіл-күйді орнатады. Мысалы, қабырғаға немесе карнизге жарық шамдары орналастырылған.



Әр түрлі сәулет стиліндегі әдемі үйлер

Үшін үй жеңілдіктері әсерлі және вычурно, ұстану өте маңызды қандай да бір стиль. Төменде біз әртүрлі дизайнерлік шешімдерді шарлауды жеңілдету үшін мысалдармен негізгі стильдерді таңдадық.

Шале

Шале стиліндегі үйлер «шопанның үйі» немесе швейцариялық үйлер деп аталады. Тән белгілері-бұл үлкен тіктеуіштері бар габельді шатыр, шатыр. Көлбеу шатыр үйді жылы ұстай отырып, қар жамылғысын ұстайды. Тұрғын үйдің іргетасы тастан жасалған, ал ғимараттың өзі ағаштан салынған. Бұл дизайн қар мен желден тамаша қорғайды және тау ландшафтына сәйкес келеді. Уақыт өте келе шале идеясы бүкіл әлемге таралды, бүгінде бұл үйлер тек тауларда ғана емес, жазықтарда да, ормандарда да салынуда. Шале – ерекшелігі; **үйдің қарапайым қасбеті мен стильді интерьердің контрасты.**



Скандинавия

Стильдің негізі-минимализм. Қарапайым формалар, нақтылық, табиғи материалдарды пайдалану және ыңғайлылық - осы принциптерге сәйкес үйдің дизайны жасалады. Құрылыстардың айрықша ерекшелігі – **кең панорамалық терезелер.** Бұл осы бөліктерде күн сәулесінің мөлшерін көбейту қажеттілігінен туындайды. Сыртқы қабырғалар әдетте үйді өмірлік қуатпен толтыратын ағашпен қапталған. Көбінесе сәндік панельдер, сайдинг немесе кесілген ағаштан жасалған.



Еуропалық

Еуропалық стильдегі үйлер кез-келген ландшафтқа сәйкес келеді, төртбұрышты пішінді және әдетте 2-3 қабатты. Олар **консервативті және берік**, төрт қырлы төбесі жабық. Терезелер тікбұрышты немесе арка тәрізді, кішкентай, көбінесе жапқышсыз. Мұндай үйлер сараңдықпен безендірілген. Декорация ретінде тек балкондар, Шығанақ терезелері және жалған рельстер әрекет ете алады. Үйге бірнеше баспалдақтары мен шатыры бар төмен бетон баспалдақ кіреді.



Қазіргі

Заманауи стильдегі дизайнда әртүрлі құрылыс материалдары қолданылады. Ерекшелігі **декордағы қарапайымдылық пен минимализм**. Ғимарат бір қабатты немесе габельді шатырмен жабылған, ал егер климаттық жағдайлар мүмкіндік берсе, үлкен панорамалық терезелер әйнек ретінде таңдалады. Панорамалық әйнек дизайнға кеңістік пен ауа қосады. Үйдегі барлық нәрсе энергия тиімділігін, тұрғын үйге қойылатын маңызды талапты арттыруға бағытталған.



Минимализм

Бұл стильде **саны** сапасына ауысады: декор мен шамадан тыс минимум, максималды Жарық, кеңістік, жайлылық. Қасбеттің дизайнында бұл тік және көлденең сызықтардың үйлесімінде көрінеді. Көлденең шатыр үйді қорап тәрізді етеді, үйдің барлық формалары қатаң геометриялы және қысқа.



Орыс журналы

Мәңгілік классика. Мұндай үйдегі ауа әрдайым ағаш шайырының ерекше хош иісіне толы, өйткені ол дөңгелек бөренеден салынған. Бөрене үйі жылуды жақсы сақтайды және ауа-райынан қорғайды. Қасбеттің ою-өрнектері, платондар, коньки және т.б. үйдің ерекше көрінісін жасайды және оны өте ерекше және ерекше етеді.



Классикалық

Бұл стильдегі әдемі коттедждер **мінсіз симметриямен, айқын пішіндермен және тексерілген геометриялық сызықтармен сипатталады**. Шатырлар күрделі және өте қысқа нысандарда салынуы мүмкін. Бұрын металл мен

плитка материал ретінде пайдаланылған, бірақ қазір Ондулин мен Ондувилла плиткалары жиі таңдалады - сыртқы түрі бірдей, бағасы, орнатылуы және пайдалану ыңғайлылығы бірнеше есе ыңғайлы. Қабырғалардың материалы кез-келген болуы мүмкін, бірақ сыртқы жағынан мұндай үй әрдайым сыланған және боялған, ал бағандар, тауашалар мен құрылымдардың бұрыштары жеңіл реңктермен ерекшеленеді. Қасбеттер рельефтермен, қалыптармен және шыбықпен безендірілген.



Кірпіш коттедждер

Кірпіш & mdash; қала сыртындағы үйдің қасбетін безендірудің классикалық нұсқасы. Мұндай жобалар мұқият, қатаң, практикалық және талғампаздығымен назар аударады. Тексуралар мен реңктердің әртүрлілігі кез-келген дизайн идеяларын жүзеге асыруға мүмкіндік береді.



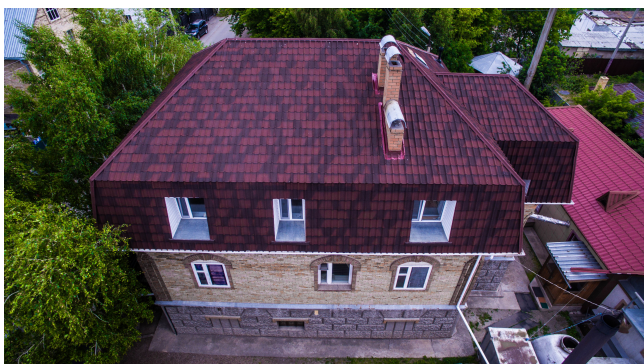
Ағаш коттедждер

Қазіргі композиттік материалдар табиғи ағашты толығымен алмастыра алмады. Бөренелерден, Профильді немесе желімделген Арқалықтардан жасалған коттедждер ерекше микроклиматпен және жайлы атмосферамен ерекшеленеді. Олар сыртқы жағынан да, ішінен де күрделі әрлеуді қажет етпейді.



Ондулинмен жабылған коттеждер

Көптеген заманауи дизайн жобалары битум материалдарынан жасалған шатырды қолдануды ұсынады: Ондулин ақылды, Ондулин плиткалары, Ондувиллалар. Мұндай шатырлар кірпіштен де, ағаш коттеждерден де жақсы көрінеді.



Ерекше коттеждер

Коттеждердің дәстүрлі түрлерін тым скучно деп санайсыз ба? Сонда сіз қала сыртындағы үйлердің түпнұсқа жобаларын ұнатасыз. Біз үйлердің суреттерін әртүрлі стильде жинадық — готикадан қазіргі заманға дейін.