

## Зялёная Чарапіца Андулін на даху - як абраць ідэальны колер фасада

### Змест

- Практычныя парады па выбары колеру фасада
- Што такое сістэма RAL і як яна дапамагае абраць колер фасада?
- Фасадныя матэрыялы: што абраць
- Мансардны дах
- Двухсхільны дах
- Адноскатны дах
- Вынік



Чарапіца Андулін або Чарапіца Андулін DIY у зялёным колеры — гэта ціхае, надзейнае і стыльнае рашэнне, якое гарманічна ўпішацца ў любы прыродны ці архітэктурны пейзаж. Яна надасць вашай хаце адчуванне свежасці і гармоніі, падкрэсліць ваш вытанчаны густ і індывідуальнасць. Аднак, каб хата выглядала сапраўды завершаным і прывабным, важна правільна падабраць колер фасада. У гэтым артыкуле мы прапануем вам некалькі варыянтаў, якія ідэальна спалучаюцца з Чарапіцай Андулін зялёнага колеру на мансардным, двухсхільным і аднаскільным даху. Мы таксама прывядзем прыклады фасадаў з указаннем іх колераў у міжнароднай шкале RAL, каб вам было лягчэй зрабіць выбар.

### Практычныя парады па выбары колеру фасада

Правільны выбар колеру фасада значна палепшыць знешні выгляд дома з зялёнай Чарапіцай Андулін на даху. Вось некалькі практычных парад, якія дапамогуць вам дасягнуць жаданага эфекту:

- **Стварыце кантраст.** Калі вы жадаеце зрабіць дах цэнтральным элементам вонкавага аблічча хаты, абярыце для фасада кантраснае светлае адценне, напрыклад крэмавае ці светла-шэры. Гэта створыць візуальна прыцягальны эфект, які падкрэслівае прыгажосць зялёнай Чарапіцы Андулін.
- **Выкарыстоўвайце каляровыя акцэнтны.** Для стварэння гарманічнай і стыльнай выявы хаты дадайце элементы, выкананыя ў адценнях, блізкіх да колеру зялёнага даху. Вокны, дзверы або дэкаратыўныя панэлі ў зялёных тонах дададуць вашай хаце цэласнасці і завершанасці.
- **Улічвайце асяроддзе.** Калі побач з вашай хатай растуць дрэвы, зялёны дах будзе асабліва гарманічна спалучацца з прыродным асяроддзем. У гэтым выпадку можна абраць нейтральны колер фасада, які будзе выдатна глядзецца з зялёнымі насаджэннямі.
- **Памер і форма дома.** Важна ўлічваць памер і форму дома пры выбары колеру фасада. Напрыклад, светлыя адценні візуальна павялічаць невялікую хату, а цёмныя дададуць яму самавітасці і масіўнасці.
- **Не забывайце пра дэталі.** Правільны падбор колеру фасада — гэта не толькі пытанне выбару колеру сцен. Улічвайце таксама колер і стыль аконных рам, дзвярэй і іншых архітэктурных элементаў. Іх гарманічнае спалучэнне з фасадам і дахам створаць завершанае і эстэтычнае аблічча дома.

### Што такое сістэма RAL і як яна дапамагае абраць колер фасада?

RAL 1000	RAL 1001	RAL 1002	RAL 1003	RAL 1004	RAL 1005	RAL 1006	RAL 1007	RAL 1011	RAL 1012	RAL 1013	RAL 1014	RAL 1015	RAL 1016	RAL 1017	RAL 1018
RAL 1019	RAL 1021	RAL 1022	RAL 1023	RAL 1024	RAL 1025	RAL 1026	RAL 1027	RAL 1028	RAL 1029	RAL 1034	RAL 1035	RAL 1036	RAL 1037	RAL 3000	RAL 3001
RAL 2002	RAL 2003	RAL 2004	RAL 2005	RAL 2007	RAL 2008	RAL 2009	RAL 2010	RAL 2011	RAL 2012	RAL 2013	RAL 3000	RAL 3001	RAL 3002	RAL 3003	RAL 3004
RAL 3005	RAL 3007	RAL 3009	RAL 3011	RAL 3012	RAL 3013	RAL 3014	RAL 3015	RAL 3016	RAL 3017	RAL 3018	RAL 3020	RAL 3022	RAL 3024	RAL 3026	RAL 3027
RAL 3028	RAL 3031	RAL 3032	RAL 3033	RAL 4001	RAL 4002	RAL 4003	RAL 4004	RAL 4005	RAL 4006	RAL 4007	RAL 4008	RAL 4009	RAL 4010	RAL 4011	RAL 4012
RAL 5000	RAL 5001	RAL 5002	RAL 5003	RAL 5004	RAL 5005	RAL 5007	RAL 5008	RAL 5009	RAL 5010	RAL 5011	RAL 5012	RAL 5013	RAL 5014	RAL 5015	RAL 5017
RAL 6018	RAL 6019	RAL 6020	RAL 6021	RAL 6022	RAL 6023	RAL 6024	RAL 6025	RAL 6026	RAL 6000	RAL 6001	RAL 6002	RAL 6003	RAL 6004	RAL 6005	RAL 6006
RAL 6007	RAL 6008	RAL 6009	RAL 6010	RAL 6011	RAL 6012	RAL 6013	RAL 6014	RAL 6015	RAL 6016	RAL 6017	RAL 6018	RAL 6019	RAL 6020	RAL 6021	RAL 6022
RAL 6024	RAL 6025	RAL 6026	RAL 6027	RAL 6028	RAL 6029	RAL 6032	RAL 6035	RAL 6034	RAL 6035	RAL 6036	RAL 6037	RAL 6038	RAL 7000	RAL 7001	RAL 7002
RAL 7003	RAL 7004	RAL 7005	RAL 7006	RAL 7008	RAL 7009	RAL 7010	RAL 7011	RAL 7012	RAL 7013	RAL 7015	RAL 7016	RAL 7021	RAL 7022	RAL 7023	RAL 7024
RAL 7025	RAL 7026	RAL 7027	RAL 7028	RAL 7029	RAL 7031	RAL 7032	RAL 7033	RAL 7034	RAL 7035	RAL 7036	RAL 7037	RAL 7038	RAL 7039	RAL 7040	RAL 7041
RAL 7042	RAL 7043	RAL 7044	RAL 7045	RAL 7046	RAL 7047	RAL 8000	RAL 8001	RAL 8002	RAL 8003	RAL 8004	RAL 8007	RAL 8008	RAL 8011	RAL 8012	RAL 8014
RAL 8015	RAL 8016	RAL 8017	RAL 8018	RAL 8019	RAL 8020	RAL 9000	RAL 9001	RAL 9002	RAL 9003	RAL 9004	RAL 9005	RAL 9006	RAL 9007	RAL 9008	RAL 9009

Крыніца: [ral-farbtabelle.de](http://ral-farbtabelle.de)

Сістэма RAL — гэта міжнародны стандарт абазначэння кветак, шырока прымяняецца ў будаўніцтве, дызайне і вытворчасці. Яна ўяўляе сабой набор з сотняў адценняў, кожны з якіх мае свой унікальны чатырохзначны код. Гэтыя коды дазваляюць сапраўды ідэнтыфікаваць і прайграваць колеры, што асабліва важна пры выбары фасадных матэрыялаў.

Калі гаворка ідзе пра выбар колеру фасада, сістэма RAL становіцца неамякнёнай прыладай. З яе дапамогай вы падбераце адценне, які ідэальна спалучаецца з зялёнай Чарапіцай Андулін. Акрамя таго, палітра RAL значна спрашчае працэс зносін з прадаўцамі будматэрыялаў і будаўнікамі. Вы атрымаеце менавіта той колер, які вам патрэбен і пазбегнеце магчымых памылак.

## Фасадныя матэрыялы: што абраць

Фасадныя матэрыялы не толькі вызначаюць стыль загараднай хаты, але і адказваюць за яго ўстойлівасць да пагодных умоў, даўгавечнасць, а таксама складанасць ці прастату сыходу. Разгледзім асноўныя варыянты фасадных матэрыялаў, якія добра спалучаюцца з Чарапіцай Андулін зялёнага колеру.

### Тынкоўка



Крыніца: [stroistyle.com](http://stroistyle.com)

Тынкоўка застаецца папулярным матэрыялам дзякуючы сваёй універсальнасці і магчымасці стварэння разнастайных тэкстур. Яна добра спалучаецца з каменем, цэглай і рознымі дэкаратыўнымі фасаднымі элементамі.

- **Мінеральная тынкоўка.** Экалагічны матэрыял на аснове цэменту і вапны. Яна ўстойлівая да механічных пашкоджанняў і парапранікальная, але можа патрабаваць рэгулярнага абнаўлення пры дапамозе афарбоўвання.
- **Акрылавая тынкоўка.** Пластычная і воданепрымальная, яна лёгка наносіцца і не баіцца вільгаці. Падыходзіць для выкарыстання ва ўмовах падвышанай вільготнасці, але менш парапранікальная.

- **Сілікатная тынкоўка.** Мае высокую ўстойлівасць да ўздзеяння вільгаці і забруджванняў. Яна даўгавечная і добра "дышае". Пры працы з ёй патрабуецца дакладнае выкананне тэхналогіі нанясення.
- **Сіліконавая тынкоўка.** Спалучае ў сабе перавагі акрылавай і сілікатнай тынкоўшчыкаў. Устойлівая да забруджванняў, эластычная і валодае выдатнымі эстэтычнымі дадзенымі.

### Сайдынг

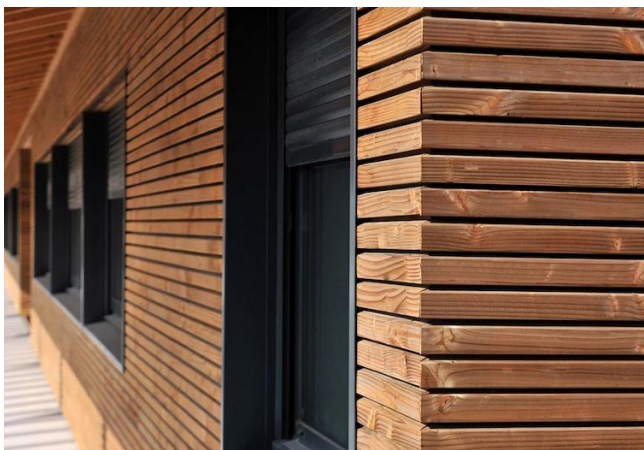


Крыніца: dmitrov-profil.ru

Сайдынг — даступнае і практычнае рашэнне для абліцоўвання фасадаў, якое забяспечвае абарону ад вонкавых уздзеянняў і надае хаце сучасны выгляд.

- **Вінілавы сайдынг.** Лёгкі і адносна недарагі матэрыял. Ён не патрабуе складанага догляду, але можа страціць колер і дэфармавацца пры экстрэмальных тэмпературах.
- **Металічны сайдынг.** Больш трывалы і даўгавечны варыянт. Ён устойлівы да агню, механічных пашкоджанняў і карозіі, хоць можа быць схільны адукацыі іржы ў месцах пашкоджанняў пакрыцця.

### Дрэва



Крыніца: topfacade.ru

Фасад з дрэва — гэта класіка, якая надае дому адчуванне цяпла і утульнасці, але патрабуе ўважлівага догляду і рэгулярнага абслугоўвання.

- **Планкен.** Дошкі з натуральнага дрэва, апрацаваныя для абароны ад вільгаці і казурак. Планкен можа ўкладвацца гарызантальна, вертыкальна ці па дыяганалі, ствараючы розныя візуальныя эфекты. Ён патрабуе рэгулярнага догляду, каб захаваць свае эстэтычныя і эксплуатацыйныя ўласцівасці.
- **Блок-хаўс.** Адмысловы тып драўлянага абліцоўвання, які імітуе ацыліндраванае бервяно, што моцна шануецца аматарамі такіх хат. Як і любы драўляны фасад блок-хаўс патрабуе апрацоўкі антысептыкамі і ахоўнымі пакрыццямі для падаўжэння тэрміна службы і захавання вонкавага выгляду.

### Камень



Крыніца: [frontfacade.com](http://frontfacade.com)

Каменныя фасады глядзяцца эфектна і могуць указаць на высокі сацыяльны статус уладальніка. Мантаж гэтага матэрыялу патрабуе прыцягнення дасведчаных прафесіяналаў. Выбіраючы камень, трэба быць гатовым выдаткаваць самавітую грашовую суму як на сам матэрыял, так і на аплату працы працоўным.

- **Натуральны камень.** Трывалы і даўгавечны матэрыял, які не баіцца ўмоў надвор'я і здольны служыць дзесяцігоддзямі.
- **Штучны камень.** Танней натуральнага, але выглядае таксама хораша і добра спраўляецца з уздзеяннем дажджу, снягі і тэмпературных ваганняў. Ён даступны ў розных адценнях і фактурах, што дазваляе імітаваць многія віды натуральнага каменя.

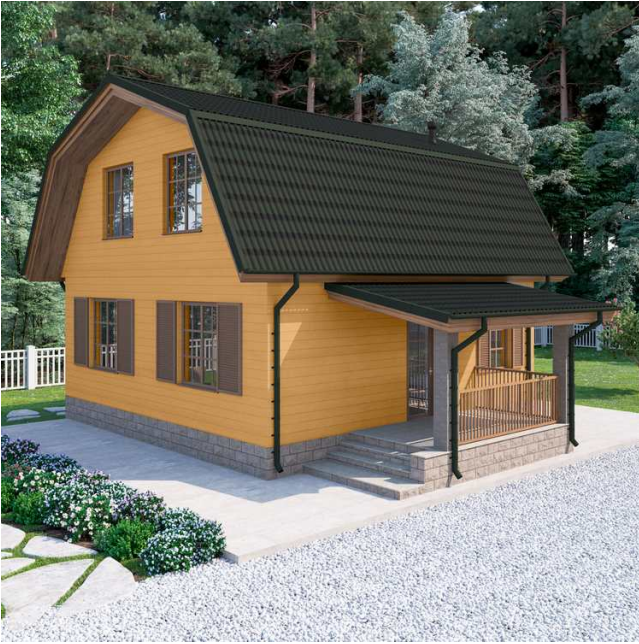
## Цэгла



Крыніца: [design.pibig.info](http://design.pibig.info)

Класічны матэрыял для фасадаў, які спалучае ў сабе трываласць, даўгавечнасць і эстэтычнасць. Ён устойлівы да пагодных уздзеянняў, вогнетрывалы і практычна не патрабуе сыходу. Цягла таксама даступны ў розных колерах і тэкстурах, што дазваляе стварыць як традыцыйнае, так і сучаснае аблічча дома.

## Мансардны дах



#### **RAL 1011**

Зялёная Чарапіца Андулін на мансардным даху за кошт свайго глыбокага адцення выдатна спалучаецца з фасадам цёплага карычнева-бэжавага колеру. Такое спалучэнне стварае ўтульную і гарманічную атмасферу, робячы дом натуральным працягам навакольнай прыроды. Дах зялёнага колеру дадае архітэктуры нотку свежасці і спакою, а карычнева-бэжавы фасад дадае цяпло і мяккасць. Гэта ідэальны выбар для тых, хто жадае, каб хата выглядала адначасова стыльным і ўтульным. Гэты варыянт лепш за ўсё падыходзіць для загарадных хат, акружаных зелянінай.



#### **RAL 9006**

Бела-алюмініевы фасад у спалучэнні з зялёнай Чарапіцай Андулін прыцягвае ўвагу, надае дому элігантны выгляд, ствараючы эфект лёгкасці і лёгкасці. Гэты нейтральны колер фасада ўзмацняе насычанае адценне даху, не парушаючы агульную гармонію з наваковым ландшафтам і рознымі пабудовамі на ўчастку. Такое спалучэнне будзе бяспройгрышным варыянтам, калі ваша хата акружана зялёнымі насаджэннямі.

### **Двухсхільны дах**



### **RAL 7038**

Незвычайна глядзіцца агатава-шэры колер фасада. Гэта мяккае і стрыманае адценне, добра які спалучаецца з зялёнай

Чарапіцай Андулін на двухсхільным даху загараднай хаты. Такі варыянт падыдзе людзям, якія любяць прыродную гармонію, стыль і адсутнасць рэзкіх кантрастаў. Агатава-шэры колер візуальна прыемны і прывабны, пры гэтым ён не бярэ ўсю ўвагу на сябе і дазваляе даху з Чарапіцай Андулін зялёнага колеру быць цэнтральным архітэктурным элементам.



### **RAL 6034**

Выбіраючы фасад для дома з Чарапіцай Андулін зялёнага колеру, трэба аддаваць перавагі кветкам, якія будуць падкрэсліваць прыгажосць даху не ў шкоду індывідуальнасці самога фасада. Добрым рашэннем будзе пастэльна-бірузовы колер. Гэтае далікатнае і асвятляльнае адценне стварае мяккі кантраст, надаючы хаце вытанчаны і сучасны выгляд.

Пастэльна-бірузовы колер не перабівае насычанасць даху, а наадварот, дапаўняе яе, ствараючы візуальна цэласную і гарманічную выяву. Выбірайце гэты варыянт, калі ваша хата знаходзіцца ў месцы з прыгожай прыродай і, калі гэтыя адценні знаходзяць у вас эмацыйны водгук.



### **RAL 1011**

Дом з двухсхільным дахам, пакрытым зялёнай Чарапіцай Андулін, выдатна спалучаецца з фасадам карычнева-бэжавага адцення. Гэта натуральныя колеры, прыгожа якія глядзяцца ў любым асяроддзі. Пры поглядзе на такую хату ўнікае адчуванне камфорту, надзейнасці і спакоі. Гэта спалучэнне кветак звычайна аддаюць перавагу людзі, якія любяць ва ўсім баланс, умеранасць і стыль.



### **RAL 1035**

Жамчужна-бэжавае адценне фасада — добры варыянт, калі вы хочаце стварыць прывабны лад дома не выкарыстоўваючы яркія, моцна прыцягваюць увагу колеры. У спалучэнні з зялёнай Чарапіцай Андулін на двухсхільным даху вы зможаце дамагчыся менавіта гэтага эфекту. Жамчужна-бэжавы колер стварае гарманічны баланс і падыходзіць для розных архітэктурных напрамкаў.



### **RAL 4012**

Перламутрава-ажынавы фасад — смелае і стыльнае рашэнне для вашага дома з зялёнай Чарапіцай Андулін. Гэтае адценне падкрэслівае простыя лініі двухсхільнага даху, ствараючы прыемны і лаканічны агульнае аблічча. Дах зялёнага колеру прыўносіць у архітэктурную загарадную хату элементы прыроды, а фасад у перламутравай-ажынавым колеры дадае сучаснасці і вытанчанасці. Такі экстэр'ер дома прыцягне ўвагу навакольных і стане гонарам для яго ўладальнікаў.

### **Адноскатны дах**



### **RAL 1011**

Зялёны колер Чарапіцы Андулін на аднаскільным даху нагадвае аб прыродзе і добра спалучаецца з навакольным ландшафтам, асабліва калі дом акружаны дрэвамі і хмызнякамі. Фасад у карычнева-бэжавым колеры выдатна дапаўняе зялёны дах. Гэтае адценне дадае хаце цэплыні і элегантнасці. Карычнева-бэжавы фасад стварае прыемны і гарманічны кантраст з зялёным дахам, робячы дом больш выразным і прыкметным.





### **RAL 9006**

Бела-алюмініевы колер фасада выглядае элегантна і стыльна, выдатна спалучаючыся з Чарапіцай Андулін зялёнага колеру на аднаскільным даху. Такі колер фасада візуальна пашырае прастору, гармануе з зялёнымі насаджэннямі і падыходзіць для людзей, якія шануюць стыль і эстэтыку ў экстэр'еры.

### **Вынік**

Правільны выбар колеру фасада не толькі паляпшае вонкавы выгляд вашай хаты, але і спрыяе стварэнню камфортнай атмасферы. Сістэма RAL дапаможа вам сапраўды падабраць адценне, які будзе ідэальна спалучацца з зялёнай чарапіцай Андулін ці Чарапіцай Андулін DIY. Скарытайцеся нашымі прыкладамі з указаннем каляровых кодаў або знайдзіце сваё ўнікальнае рашэнне, і няхай ваша хата стане месцам, дзе заўсёды пануе гармонія, камфорт і радасць!