

## 25 самых необычных и прыгожих дахаў у свеце

### Змест

- Дах, пакрыццё Андулінам Смарт, Чарапіцай Андулін і Андувілай
- Двухсхільныя дахі прыватных дамоў
- Двухсхільная скрынка
- Адкрыты двухсхільны дах
- Вальмавы дах
- Паўвальмавы дах
- Галандскія вальмавыя дахі
- Шатровы дах
- Шматшчыпцовы дах
- Франтальны двухсхільны дах
- Дах дамоў у стылі Барн-Хаўс
- Плоскія дахі
- Адноскатныя дахі
- Асіметрычныя дахі
- Рознаўроўненыя дахі
- А-вобразныя дахі
- Дах-матылёк
- Выгнуты дах
- Дах «Бонэт»
- Камбінаваны дах
- Дах з зязюляй
- Ламаны дах
- Піраміда
- Кубічны дах
- Мансардны дах
- Мансардны дах з зязюляй
- Мансарда ў выглядзе піраміды
- Выраўнаваная мансарда
- М-вобразны дах
- Парапет
- Купольны дах
- Дах-ліст
- Дах у выглядзе стужкі
- Дах у выглядзе лодкі
- Вынік



Крыніца: [static.dezeen.com](http://static.dezeen.com)

У свеце архітэктуры даху дамоў служаць не толькі ў якасці абароны ад ападкаў, але і становяцца вытанчаным мастацкім выразам. Ад векавых замкаў да сучасных хмарачосаў, дахі сталі сімвалам індыўідуальнасці і крэатыўнасці архітэктараў. Некаторыя дахі дзівяць незвычайнымі формамі і выкарыстаннем нестандартных матэрыялаў, іншыя — зачароўваюць сваімі функцыянальнымі рашэннямі.

Давайце разам адправімся ў гэтае дзіўнае падарожжа па свеце архітэктуры, дзе вы ўбачыце незвычайныя дахі дамоў з усіх куткоў планеты. Вы зможаце запазычыць шмат карыснага і натхніцца на будаўніцтва ўласнай хаты, дах якога будзе захапляць навакольных сваім архітэктурным стылем.

## Дах, пакрыццё Андулінам Смарт, Чарапіцай Андулін і Андувілай



Крыніца: [onduline.com](http://onduline.com)

Прадукцыя кампаніі «Андулін» распаўсюджана ў многіх краінах свету. Нядзіўна, што яе выкарыстоўваюць для будаўніцтва дахаў рознай складанасці. На фота вышэй вы можаце ўбачыць незвычайную форму даху. У якасці дахавага матэрыялу выкарыстоўваецца Ондувіла. Гэты будынак быў узведзены ў Інданезіі недалёка ад берагавой лініі акіяна.



Крыніца: [onduline.com](http://onduline.com)

На гэтай фатаграфіі невялікі прыватны дом, сваім знешнім выглядам добра спалучаецца з мясцовым ландшафтам. Дах дома пакрыты Ондувілай. Сваты даху датычацца зямлі, дзякуючы чаму такая хата прыгожа глядзіцца на фоне гор.



Крыніца: [onduline.com](http://onduline.com)

Утульная віла, размешчаная ў адной з азіяцкіх краін у трапічным клімаце, уражвае сваім выглядам. На даху гэтага дома выкарыстоўваецца Ондувіла.



Крыніца: [onduline.com](http://onduline.com)

Андулін Смарт выдатна падыходзіць нават для такіх складаных дахаў, як на фатаграфіі вышэй.



Крыніца: [onduline.com](http://onduline.com)

На гэтай фатаграфіі вы можаце ўбачыць камерцыйны грамадскі будынак, дах якога таксама пакрыты Андулінам Смарт.



Крыніца: [onduline.com](http://onduline.com)

Прыватны дом з басейнам у двары. У такой хаце можна з камфортам бавіць час, бо яго дах, пакрыты Чарапіцай Андулін, добра абараняе ад шуму дажджу.

### **Двухсхільныя дахі прыватных дамоў**



Крыніца: [ley57.com](http://ley57.com)

Гэта адна з самых простых формаў дахаў, але нават яна, калі ўсё зроблена акуратна і без лішніх дэталей, глядзіцца цудоўна.



Крыніца: [shermansiding.com](http://shermansiding.com)

На здымку вышэй адлюстраваны стандартны двухсхільны дах, які сустракаецца ў любой краіне, незалежна ад клімату. Скаты маюць аднолькавы памер. Абслугоўванне гэтага даху не патрабуе вялікіх намаганняў і таму такую канструкцыю можна назваць эканамічна выгаднай.

### **Двухсхільная скрынка**



Крыніца: [assets.fixr.com](http://assets.fixr.com)

Франтон такога даху злёгка выходзіць за перыметр сцен дома.

### **Адкрыты двухсхільны дах**



Крыніца: [assets.fixr.com](http://assets.fixr.com)

Гэты прыватны дом мае класічны франтон. Сцяна даходзіць да самага верха даху і фармуе трыкутнік, у якім знаходзіцца акно.

## Вальмавы дах



Крыніца: [dominionroofing.com](http://dominionroofing.com)

Незвычайна глядзіцца вальмавы дах з панарамным шкленнем і тэрасай, на якой можна добра бавіць час, атрымліваючы асалоду ад прыгожага заходу сонца.



Крыніца: [dominionroofing.com](http://dominionroofing.com)

Гэты дызайн вальмавага даху выглядае арыгінальна. Дах такога дома не баіцца моцных вятроў і атмасферных ападкаў.

## Паўвальмавы дах



Крыніца: [newhomesource.com](http://newhomesource.com)

Дом на гэтай фатаграфіі лічыцца адным з самых старых будынкаў з паўвальмавым дахам у ЗША. Ён пабудаваны ў Клеймонце ў штаце Дэлавер у 1654 годзе.



Крыніца: [assets.fixr.com](https://assets.fixr.com)

Паўвальмавая канструкцыя даху гэтай хаты прыцягвае ўвагу. Цагляныя сцены і белая акантоўка ствараюць добры глядзельны эфект.

### **Галандскія вальмавыя дахі**



Крыніца: [en.wikipedia.org](https://en.wikipedia.org)

Дом на фота спалучае ў сабе перавагі двухсхільнага і чатырохсхільнага даху. Будаўніцтва кроквеннай сістэмы абыдзецца даражэй, але гэта каштуе таго, бо ў выніку вы атрымаеце цікавы дызайн.

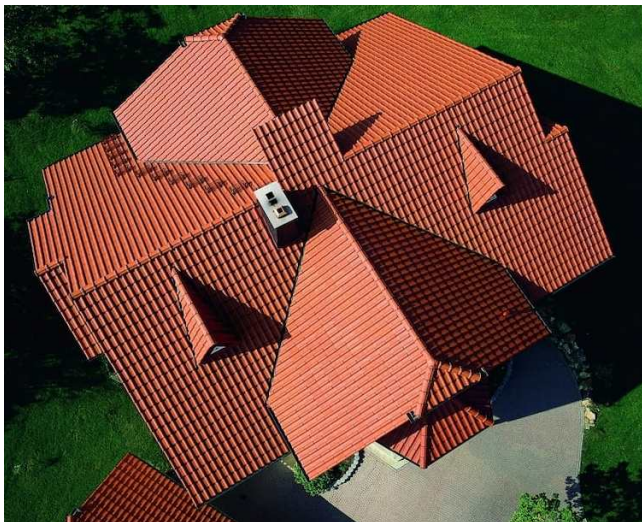
### **Шатровы дах**



Крыніца: [onduline.life](https://onduline.life)

Такія дахі ўжываюць для будынкаў круглявай формы. У асноўным гэта прыбудовы да дома.

## Шматшчыпцовы дах



Крыніца: [ladnydom.pl](http://ladnydom.pl)

Шматшчыпцовыя дахі таксама называюць шматсхільнымі. З-за вялікай колькасці вузлоў іх складана мантаваць. Усярэдзіне шматшчыпцовых дахаў звычайна ўладкоўваюць мансарду.



Крыніца: [sheltonroof.com](http://sheltonroof.com)

Дах дома на фота пакрыты гнуткай чарапіцай. Яна цудоўна глядзіцца ў спалучэнні са светлымі сценамі з дэкаратыўнымі элементамі.

## Фронтальны двухсхільны дах





Крыніца: [allurausa.com](http://allurausa.com)

Звярніце ўвагу, што дызайнер афарбаваў франтоны гэтага дома ў розныя колеры. Пры гэтым вокны на светлым франтоне маюць зялёныя аканіцы.

### Дах дамоў у стылі Барн-Хаўс



Крыніца: [st.hzcdn.com](http://st.hzcdn.com)

Дома, пабудаваныя ў стылі Барн-Хаўс, літаральна зачароўваюць погляд, асабліва, калі яны размешчаны на ўчастках з маляўнічай прыродай. Іх галоўнай асаблівасцю з'яўляюцца дахі, якія пераходзяць у сцены і аздобленыя адным і тым жа дахавым матэрыялам. Атрымайце асалоду ад прыгажосцю гэтых дамоў, паглядзеўшы фатаграфіі ніжэй.



Крыніца: [abrikooskloof.co.za](http://abrikooskloof.co.za)



Крыніца: [abrikooskloof.co.za](http://abrikooskloof.co.za)



Крыніца: [archdaily.com](http://archdaily.com)



Крыніца: [f7e5m2b4.rocketcdn.me](http://f7e5m2b4.rocketcdn.me)

## Плоскія дахі



Крыніца: [archdaily.com](http://archdaily.com)

Плоскі дах гэтых шматкватэрных дамоў мае зялёныя насаджэнні. Яны не толькі прыгожа выглядаюць, але і абараняюць верхні паверх будынка ад спякоты.



Крыніца: [artfasad.com](http://artfasad.com)

Сучасныя архітэктары часта робяць акцэнт на выкарыстанні натуральных матэрыялаў, бо яны ствараюць адчуванне камфорту, утульнасці і шануюцца многімі людзьмі за экалагічную бяспеку.

## **Адноскатныя дахі**



Крыніца: [bluemountaingazette.com.au](http://bluemountaingazette.com.au)

Гэты камфортны дом з аднаскільным дахам пабудаваны ў Аўстраліі ў Мельбурне.



Крыніца: [st.hzcdn.com](http://st.hzcdn.com)

Архітэктар дадзенага дома вырашыў надаць яму ўнікальнасць, выкарыстоўваючы фасадныя матэрыялы розных колераў. Частка фасада аздоблена драўнінай.

## Асіметрычныя дахі



Крыніца: [archdaily.com](http://archdaily.com)

Асіметрыя — адзін з упадабаных прыёмаў архітэктараў, дзякуючы якому формы і лініі даху ствараюць унікальны характар хаты.



Крыніца: [architizer.com](http://architizer.com)

На фота дом з асіметрычным дахам, унутры якога ёсць два паверхі.

## Рознаўзроўневыя дахі



Крыніца: [inspirander.pl](http://inspirander.pl)

Гэты дом пабудаваны ў Польшчы. Ён служыць у якасці спа-цэнтра, размешчанага ў месцы з маляўнічымі краявідамі. Яго рознаўзроўневы дах па праве з'яўляецца візітнай карткай і робіць гэты дом вядомым.



Крыніца: [s3.eu-central-1.amazonaws.com](https://s3.eu-central-1.amazonaws.com)

Пад дахам з ніжэйшым узроўнем знаходзіцца гараж, над якім ёсць мансарда.

## А-вобразныя дахі



Крыніца: [caandesign.com](http://caandesign.com)

Дом, што вы бачыце на фатаграфіі вышэй, размешчаны ў Валье-дэ-Брава (Мексіка). Перад архітэктарамі стаяла задача пабудаваць прасторную хату з незвычайным дахам.



Крыніца: [homedit.com](http://homedit.com)

З вокнаў гэтага дома з А-вобразным дахам адкрываецца від на басейн.



Крыніца: [goodshomedesign.com](http://goodshomedesign.com)

Гэтая ўтульная хаціна пабудавана на заходнім беразе возера Бамасін у Вермонце. Форма даху ў выглядзе літары А дазволіла зрабіць шкленне ад самай падлогі да столі. У доме ёсць жылая частка са спальнямі, сталавай і гасцінай, а таксама гараж на два аўтамабілі.

## Дах-матылёк





Крыніца: [architonic.com](http://architonic.com)

Дом на фатаграфіях вышэй знаходзіцца ў прыватных уладаннях недалёка ад приморскага горада Кармэль. Незвычайны дах дзеляў хат у выглядзе матылі таксама завуцца V-вобразнымі дахамі. Іх прывабны стыль заснаваны на выкарыстанні двух скатаў, якія нагадваюць крылы матылі. Пры гэтым такі дах валодае выдатнымі эстэтычнымі і функцыянальнымі якасцямі. У прыватнасці, падчас дажджу вада сцякае па цэнтры даху ў вадасцёкавую сістэму. Да таго ж, столі па перыметры памяшкання атрымліваюцца высокімі, дзякуючы чаму павялічваецца ўнутраная прастора ў хаце.



Крыніца: [en.idei.club](http://en.idei.club)

Здавалася б, гэта дастаткова проста з архітэктурнага пункту гледжання дом. Але дах у форме матыля робіць яго незвычайным і прыгожым. Аздабленне фасада рознымі матэрыяламі надае будынку ўласны ўнікальны стыль.

Ніжэй вы можаце ўбачыць яшчэ некалькі прыкладаў прыгожых дамоў з дахам-матыльком.



Крыніца: [en.idei.club](http://en.idei.club)



Крыніца: [en.idei.club](http://en.idei.club)

## Выгнуты дах



Крыніца: [vistarroofinginc.com](http://vistarroofinginc.com)

Гэты вялікі дом пабудаваны ў Сінгапуры. Яго хвалепадобны выгнуты дах выглядае вельмі хораша. Так як дом размешчаны на ўзвышшы, то з вокнаў адкрываецца фантастычны від на горад і навакольнае прыроду.



Крыніца: [bluprint-onemega.com](http://bluprint-onemega.com)

Архітэктар, які займаўся распрацоўкай гэтага праекта, хацеў, каб канцэптуальна і візуальна дом адпавядаў выдатнаму ўвазе гор на гарызонце. Для гэтага ён абраў выгнутую форму даху і эфект атрымаўся надзвычайным.





Крыніца: [iko.com](http://iko.com)

Для гэтага дома было абрана незвычайнае пакрыццё даху. У якасці матэрыялу выкарыстоўвалася салома (высушаны трыснёг). Дом пабудаваны ў Інданезіі. Уначы яго дах глядзіцца яшчэ прыгажэй за рахунак падсвятлення.



Крыніца: [archdaily.com](http://archdaily.com)

На фота адзін з самых прыгожых незвычайных дахаў. Будынак пабудаваны ў Нью-Джэрсі і выкарыстоўваецца царквой. Архітэктар натхніўся канцэпцыяй старазапаветнага шатра. Дах пакрыты ацынкаванымі сталёвымі лістамі і нягледзячы на стваранае ўражанне, ён зроблены цалкам з прамых панэляў.



Крыніца: [yankodesign.com](http://yankodesign.com)

Гэтая віла з выгнутым дахам па задуме архітэктара імітуе выгіб апалага ліста. Дом пабудаваны за 150 км ад Токіа.

## Дах «Бонэт»



Крыніца: [homedit.com](http://homedit.com)

Плыўны выгін даху ў стылі «Бонэт» робіць хату візуальна прыемным. Архітэктар выканаў сваю працу на пяць з плюсам, каб уладальнік дома змог ажыццявіць сваю мару аб прыгожым і камфортным загарадным жыллі з басейнам у двары.

## Камбінаваны дах

Так называецца дах, які спалучае ў сабе розныя архітэктурныя стылі. Ніжэй вы можаце ўбачыць некалькі прыкладаў такіх дамоў.



Крыніца: [gaf.com.pl](http://gaf.com.pl)



Крыніца: [gaf.com.pl](http://gaf.com.pl)



Крыніца: [gaf.com.pl](http://gaf.com.pl)

Дах гэтых дамоў пакрыты бітумнай чарапіцай.

### **Дах з зязюляй**



Крыніца: [decorpad.com](http://decorpad.com)

Дома з такімі дахамі выглядаюць арыгінальна і прыгожа, асабліва, калі надаць увагу аздабленню фасада. Хата на фота вышэй аздаблены натуральным каменем, на фоне якога выдатна глядзяцца драўляныя элементы.

### **Ламаны дах**



Крыніца: [bedandbreakfast.nl](http://bedandbreakfast.nl)

Гэты невялікі домік з ламаным дахам пабудаваны ў Нідэрландах непадалёк ад горада Алкмаар. Дом выкарыстоўваецца ў якасці ўтульнага міні-гатэля.

## Піраміда



Крыніца: [designboom.com](http://designboom.com)

Драўляная хаціна з пірамідальным дахам пабудавана ў Кітаі на лясістым схіле ўзгорка Хуангана.



Крыніца: dornob.com

Гэты маналітны будынак па-сапраўдному нагадвае піраміду. Дом складаецца з трох паверхаў і быў спраектаваны мексіканскім архітэктарам Хуанам Карласам Рамасам. У сваіх ідэях ён хацеў адысці ад стандартных жылых дамоў. Дах у выглядзе піраміды ідэальна ўпісаўся ў яго канцэпцыю.



Крыніца: theatlantic.com

Яшчэ адзін прыклад незвычайнай хаты з дахам у выглядзе піраміды. Гэты дом знаходзіцца на поўначы Лівана ў вёсцы Мізіяра.

## Кубічны дах



Крыніца: i.redd.it

На фота вы бачыце адзін з самых незвычайных і нестандартных дахаў. Гэты будынак пабудаваны ў Ратэрдаме. Пры гэтым кубы размешчаны на калонах і па задуме архітэктара павінны нагадваць дрэвы. Менавіта таму яны афарбаваны ў жоўты колер, каб ствараць асацыяцыі з восеньскім лесам.

## Мансардны дах



Крыніца: [self-build.co.uk](http://self-build.co.uk)

У мансардзе гэтага дома ёсць дзве спальні і ванны пакой. Круглае акно на франтоне спалучаецца па колеры з рамай другога акна.



Крыніца: [self-build.co.uk](http://self-build.co.uk)

Архітэктар гэтага дома надаў вялікую ўвагу таму, каб з мансарднага памяшкання за кошт прасторных вокнаў адкрываўся выдатны від на мора.

## Мансардны дах з зязюляй



Крыніца: fixr.com

«Зязюля» у дадзеным выпадку не адрозніваецца ад звычайнага слыхавога акна. Фасад дома на фота аздоблены каменем. У Еўропе сустракаецца шмат падобных дамоў, сцены якіх звычайна пакрыты плюшчом, а побач растуць вялізныя дрэвы.



Крыніца: fixr.com

Дом пабудаваны ў віктарыянскім стылі і ўяўляе сабой выдатны прыклад увагнутага мансарднага даху з зязюляй. Звярніце ўвагу, што дах упрыгожвае белая гарызантальная лінія.

## Мансарда ў выглядзе піраміды



Крыніца: [trendir.com](http://trendir.com)

Мансарда-піраміда — унікальнае рашэнне ў архітэктурным дызайне. Такая мансарда ператварае прастору пад дахам ва ўтульнае памяшканне з вытанчаным стылем.



Крыніца: [trendir.com](http://trendir.com)

Гэты незвычайны дом вылучаецца на фоне іншых будынкаў. Яго пірамідальны дах арганічна ўпісваецца ў навакольную прастору.

## Выраўнаваная мансарда



Крыніца: [wikimedia.org](http://wikimedia.org)

Верхняя частка мансарднага даху адрозніваецца роўнай плоскай паверхняй. Будынак мае вытанчанае аблічча. З мансарды адкрываецца цудоўны від праз слыхавыя вокны. Гэты дом з'яўляецца добрым прыкладам гарманічнага спалучэння ліній і прапорцый, уласцівых дадзенаму архітэктурнаму стылю.

## М-вобразны дах





Крыніца: world-architects.com

На фота жылы комплекс на дзевяць кватэр з М-вобразным дахам, пабудаваны ў гістарычным раёне Гарфілд, недалёка ад цэнтра горада Фінікс (штат Арызона).

## Парапет



Крыніца: es.wikipedia.org

Дом пабудаваны ў Дармштаце ў Германіі. З-за свайго незвычайнага даху ён вядомы як "лясная спіраль". Некаторыя жыхары маюць свой участак сада на даху. Таўшчыні грунта дастаткова нават для пасадкі дрэў.

## Купольны дах



Крыніца: protan.co.uk



Крыніца: protan.co.uk

На фота вышэй прыклад «геадэзічнай» купальнага даху. Гэты дом пабудаваны ў Катэрхэме ў графстве Сурэй. Пляц даху складае 450 м<sup>2</sup>. Упершыню такую канструкцыю ў 1940-х гадах прапанаваў інжынер Рычард Фулер.

## Дах-ліст



Крыніца: trendland.com

Дом з дахам у выглядзе вялізных лістоў пабудаваны ў Бразіліі ў гадзіне язды ад Рыа-дэ-Жанейра. Канструкцыі выраблены з клеенага эўкаліпта. Дах выдатна абараняе ад смякаты і добра спалучаецца з навакольнай прыродай.

## Дах у выглядзе стужкі



Крыніца: [scmp.com](http://scmp.com)

На фота гатэль Маркіз дэ Рыскал (Іспанія). Яго істужачны дах спраектаваў Фрэнк Гэры, вядомы сваімі цудоўнымі працамі. Стужкі нібы падвешаныя ў паветры, але на факце яны падтрымліваюцца тонкімі калонамі.

## Дах у выглядзе лодкі



Крыніца: [loupiote.com](http://loupiote.com)

Гэтыя дамы пабудаваны ў Паўднёвым Сулавесі. У якасці матэрыялу выкарыстоўваецца бамбук. Дахі выгнуты ў форме лодак і ўпрыгожаны дэкаратыўнымі панэлямі. Присутнічаюць традыцыйныя матывы, уласцівыя гэтаму рэгіёну.

## Вынік

Ад гістарычных замкаў да сучасных архітэктурных шэдэўраў, па ўсім свеце можна сустрэць дзіўныя і незвычайныя дахі дамоў, якія ўзрушаюць уяўленне і натхняюць на новыя ідэі. Вышэй мы пазнаёмілі вас толькі з малой часткай прыкладаў хат, якія адлюстроўваюць багацце і разнастайнасць архітэктурных стыляў і культур. Уражлівыя формы, нестандартныя рашэнні і эстэтычная вытанчанасць робяць гэтыя дахі сапраўднымі творамі мастацтва, якія прыцягваюць погляд нават самых спрактыкаваных знатакоў архітэктуры.

Таксама мы пазнаёмілі вас з варыянтамі прымянення такіх дахавых матэрыялаў, як Чарапіца Андулін, Андулін Смарт і Ондувіла. З іх дапамогай вы зможаце рэалізаваць самыя складаныя і смелыя ідэі, зрабіўшы дах вашай хаты незвычайнай і пры гэтым функцыянальнай і даўгавечнай. Гэтыя матэрыялы забяспечаць надзейную абарону ад ападкаў і шуму дажджу, дзякуючы чаму ваш адпачынак у хаце будзе максімальна камфортным.