

Якія бываюць лазні: віды, праекты, Фота

Змест

- Віды лазняў і саунаў для загараднага дома
- Сучасныя лазні з розных матэрыялаў (фота)
- У чым перавага Андуліна перад іншымі дахавымі матэрыяламі?



Няма нічога лепш, чым адпачынак на дачы ці ў загарадным доме. Асабліва, калі там ёсць лазня або сучасная сауна! Задавальненне ад іх наведвання нікога не пакідае абьякавым: пар, лазневы венік і выдатная кампанія - ідэальна!

Прадумваючы праект лазні або сауны, важна ўлічыць мноства нюансаў:

- выбар месца на ўчастку;
- выбар будматэрыялаў для сцен, падлогі і т. п.;
- час, патрабаванае для будаўніцтва;
- правядзенне ўнутраных аздабных прац;
- матэрыял для прылады падлогі;
- наяўнасць басейна ў прыватным доме;
- плошча парнай (залежыць ад колькасці чалавек, адначасова якія знаходзяцца там);
- агульная плошча памяшканняў, уключаючы зону адпачынку;
- тып печы (закрытая ці адкрытая каменка, на дровах, газавая, электрычная і г. д.);
- наколькі моцна гарачы або сухое паветра вам патрабуецца;
- колькі чалавек адначасова будзе знаходзіцца ў апарні;
- правільная ўстаноўка печы ўнутры сауны і многае іншае.

У артыкуле сабрана інфармацыя, якая стане карыснай на этапе прыняцця рашэння. З дапамогай фотапраектаў лазняў і саунаў вы вызначыцеся, як пабудаваць сваё індывідуальнае месца для рэлаксу, у залежнасці ад патрабаванай плошчы памяшканняў, а таксама ад выгляду пераважных парных працэдур.

Пры праектаванні рускай або любой іншай лазні варта ўлічваць:

- размяшчэнне на ўчастку, будзе лазня асобным незалежным будовай ці будзе выступаць як прыбудова да дома;
- колькі чалавек адначасова будуць у ёй знаходзіцца;
- магутнасць абагрэвальніка печы (ад гэтага залежыць камфортная тэмпература і час награвання паветра ў апарні);
- спосаб падачы вады;
- таўшчыня сцен, аздабленне, наяўнасць або адсутнасць ўцяпляльніка ўнутры сауны.

Віды лазняў і саунаў для загараднага дома

Разнастайнасць лазняў ўзнікае ад розніцы культур і традыцый. Дзякуючы гэтаму дастатку мы можам выбіраць той мікраклімат у лазні, які аптымальна падыходзіць нам па тэмпературы, вільготнасці і выпрацоўцы пара. У адпаведнасці з ім лазні падзяляюцца на віды (руская, фінская, японская, турэцкі хамам і г. д.).

Найбольшы камфорт можна атрымаць, калі ў вашым доме ёсць басейн. Яго будаўніцтва і далейшае абслугоўванне абыходзіцца досыць дорага. Наяўнасць басейна на 5-6 чалавек патрабуе добра спраектаванай вентыляцыйнай сістэмы. Пры абмежаваным бюджэце ад басейна лепш адмовіцца.

Паравая лазня: турэцкі хамам

У такой лазні тэмпература паветра дасягае 40-45°, вільготнасць 90-100%. За кошт такой невысокай тэмпературы ў памяшканні парнай ствараецца мяккі і камфортны для цела мікраклімат. У лазні можна не толькі добра адпачыць, але і заняцца сабой, пацешыўшы цела касметычнымі працэдурамі з выкарыстаннем траў і аляяў. Турэцкая лазня моцна адрозніваецца ад рускай, але пры гэтым карыстаецца вялікай папулярнасцю.

Паравая сауна: руская лазня

45-70° па тэмпературы і невысокая вільготнасць – 40-65%. Вада за кошт печы ператвараецца ў пар, які кандэнсуецца на скуры, утвараючы своеасаблівую пленку, а арганізм награвецца нашмат мацней з прычыны цеплаправоднасці вады. Абавязковым з'яўляецца выкарыстанне лазневага веніка. Сауны гэтага віду вельмі папулярныя ў Расіі. Менавіта таму яны называюцца рускімі.

Сушапаветраныя (фінская) лазня

Невялікая вільготнасць, 8-20%, спалучаецца з высокай тэмпературай 70-110°. Галоўнай асаблівасцю з'яўляецца адсутнасць пара і высокая тэмпература. Усё гэта спрыяе максімальнаму праграванню арганізма і яго ачышчэнню. Фінская лазня падыдзе людзям, якім для здароўя рэкамендаваны сухі і гарачы паветра.

Вільготная сауна: спартыўная

Тэмпература 75-95° пры 100% вільготнасці. З'яўляецца адным з падвідаў фінскай лазні. Тэмпература ў парнай спецыяльна павышаецца за кошт паліва камянёў у печы вадой, у выніку чаго ўтвораецца шмат пара. З-за сваіх асаблівасцяў такая сауна нагадвае рускую. Яна становіцца месцам спаборніцтваў на цягавітасць і ўяўляе для арганізма магчымы шкоду і нават небяспека. З-за моцнага нагрэву вады варта быць асцярожным, каб не абпаліць паверхню цела. Час знаходжання ў апарні павінна быць абмежаваным.

Вадзяная лазня: японская лазня офуро

Традыцыйная лазня з тэмпературай 40-60° з і вільготнасцю 100%, з'яўляецца экзатычнай разнавіднасцю прыёму водных працэдур. Гэта звычайна драўляная бочка, якая падагравецца да патрабаванай тэмпературы. Праграванне скуры пад вадой спрыяе потавылучэнню і вымывання дзындраў і поту. Японская лазня нічым не нагадвае рускую або фінскую лазню, так як у яе адсутнічае парная і галоўным яе атрыбутам з'яўляецца бочка з дрэва. Для яе размяшчэння досыць невялікі пакой.

Таксама адрозніваецца спосаб падагрэву і нагнятання пара (залежыць ад канструкцыі печы). Ведаючы гэтыя асаблівасці, вы вылучыце варыянт з найбольш прыдатнымі для вас і вашай сям'і характарыстыкамі (сухі гарачы або, наадварот, вільготны мікраклімат, колькасць пакояў для адпачынку, памеры і г. д.)

Сучасныя лазні з розных матэрыялаў (фота)

Перад пачаткам будаўніцтва вы абавязкова павінны вызначыцца з матэрыялам для будучай пабудовы. Заўсёды ёсць некалькі варыянтаў, з якіх трэба выбраць найбольш аптымальны, прыдатны вам па бюджэце, характарыстыках, вонкавым выглядзе і да т. п. Вось самыя распаўсюджаныя:

- з ацыліндраванага бярвяна (або бруса);
- з каменя, цэглы, блокаў;
- каркасная пабудова;
- з арболита.

Кожны з гэтых матэрыялаў мае свае асаблівасці і перавагі. Разгледзім больш падрабязна, каб вы маглі вызначыцца з найбольш прыдатным для вас выглядам лазні.

Пол звычайна робіцца з дрэва. Ён абыходзіцца танней і па ім прыемна хадзіць. Драўляныя падлогі, апрацаваныя экалагічна бяспечнымі антысептычнымі сродкамі, у сярэднім служаць каля 10 гадоў. Пасля гэтага тэрміну падлогі варта абнавіць.

Лазня з дрэва

Годнасці дрэва як будматэрыялу бяспрэчныя: даступнасць, экалагічнасць, камфортнасць, нізкая цана. Праекты лазняў і саунаў з бруса дазваляюць пабудавать цёплае трывалае збудаванне. Для такіх будынкаў не трэба дадатковае ўцяпленне. Сцены можна ўзводзіць з брусаў або бярвення. Дрэва стварае асаблівую атмасферу з аздараўленчымі эфектамі з дапамогай паху і вонкавага выгляду. Гэта ідэальны варыянт для рускай лазні. Памер памяшкання можа быць любым.

Бервяно для будаўніцтва бярэцца наступных відаў:

- **окоренное:** хуткі спосаб апрацоўкі, які патрабуе дадатковага акультурвання;
- **скобленое:** больш глыбока апрацаванае бервяно, якое павялічвае тэрмін службы будынка;
- **строганное:** надае пабудове тэрмаізаляцыйны ўласцівасці;
- **лафетированное:** забяспечвае шчыльную якасную кладку пры мантажы рускай або любой іншай лазні;
- **ацыліндраванае:** мае найбольш прывабны выгляд, стандартызаваныя памеры, валодае вялікім тэрмінам службы.

Карыстаюцца папулярнасцю праекты лазняў з клеенага бруса. Матэрыял захоўвае якасці драўніны, не схільны да дэфармацый у розных кліматычных умовах. Матэрыял добра апрацоўваецца ахоўным пакрыццём, за кошт чаго доўга службыць. Праекты рускіх лазняў з клеенага бруса можна купіць пад ключ або прадумаць самастойна, пры падтрымцы спецыялістаў. Многія дызайнеры і кампаніі дадуць праекты і цэны лазні з клеенага бруса.



Лазня з каменя, цэглы, блокаў

Камень і цэгла выкарыстоўваюцца радзей, так як пад такую пабудову патрэбен грунтоўны падмурак, а сцены трэба доўга выграваць. **У цэглы як будматэрыялу для лазні мноства пераваг:**

- ён даўгавечны і не патрабуе дадатковага правядзення аздобных прац;
- валодае высокімі цеплаізалячэйнымі ўласцівасцямі;
- дазваляе ўзвесці складаны і прывабны праект;
- не гніе, не паддаецца шкоднаму.

Аднак пры гэтым лазня выходзіць даражэй, патрабуе складанай сістэмы вентыляцыі, дае вялікую нагрузку на падмурак. Знешні выгляд цаглянай сцяны прайграе ў параўнанні з бявеністай.



Лазня з блокаў

Цяжкія цэглы можна замяніць блокамі, якія нашмат лягчэй і не патрабуюць ўмацавання падмурка. Блокі лёгка рэжуцца ножовкай, пры мантажы выкарыстоўваецца спецыяльны цэментны клей. Матэрыял неабходна апрацоўваць для памяншэння вываду цяпла вонкі. Праекты турэцкіх ці іншых лазняў з пеноблоков і газаблокі абыйдуцца танней. На будаўніцтва не спатрэбіцца шмат часу.



Каркасная лазня

Недарагі варыянт з невялікім вагой, не патрабуе падмурка. Будаўніцтва даступна нават пачаткоўцам і абыдзеца нядорага. Не дае ўсаджвання, таму ўнутранай аздабленнем лазні можна заняцца адразу. З недахопаў: будынак выходзіць з нізкім узроўнем параізаляцыі, сцены ў парнай трэба дадаткова абараняць ад вільгаці.



Лазня з арболита

Бюджэтны арболит валодае малым вагой, выдатна захоўвае цяпло.

Усе матэрыялы павінны быць якасныя. Драўляныя дэталі маюць патрэбу ў апрацоўцы і насычэнні.

У чым перавага Андуліна перад іншымі дахавымі матэрыяламі?

Якой бы сучасны матэрыял для лазні або сауны вы не абралі, для даху выдатным варыянтам стануць Андулін Смарт або Чарапіца Андулін.

Любы з гэтых матэрыялаў даволі прасты ў транспартоўцы: можна прывезці з магазіна на легкавой машыне, проста накрыўшы пленкай. Для дастаўкі профнастила, металадахоўкі або АСП (арыентавана-стружкавых пліт) спатрэбіцца мінімум «Газэль», пікап, а то і зусім спецтранспарт. Андулін можна змантаваць самастойна — для гэтага дастаткова мець пад рукой малаток, нож і змочаную ў алеі або ў вадзе ножовку. Для мантажу профнастила ці металадахоўкі прыйдзеца наймаць спецыяльную брыгаду, а гэта дадатковыя траты.



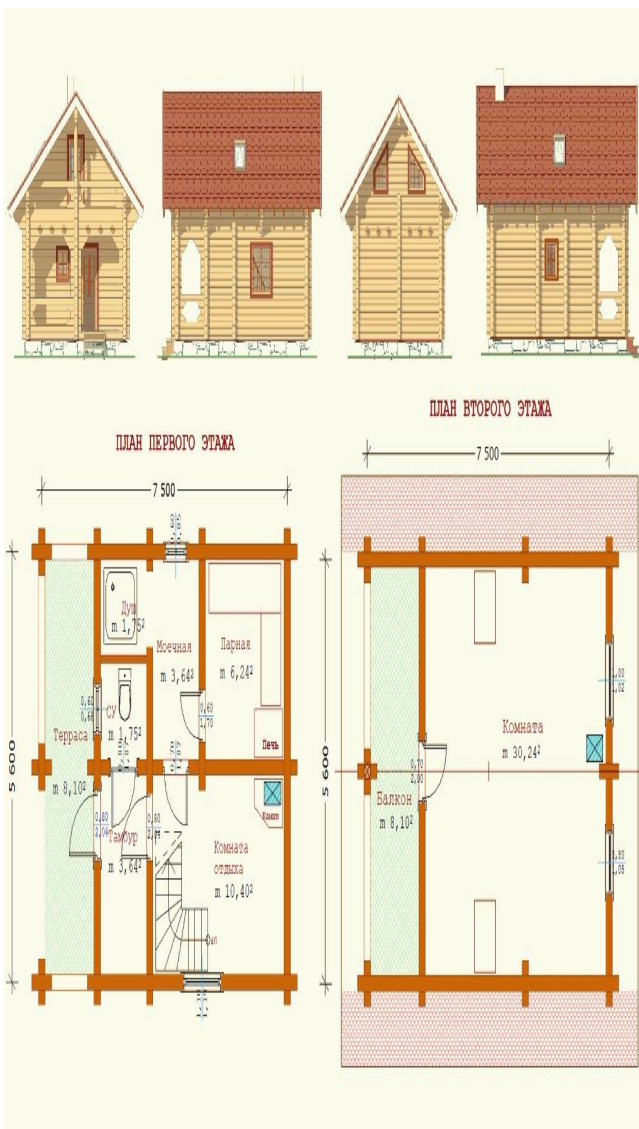
Яшчэ адно перавага Андуліна — высокая трываласць.

Яшчэ Андулін НЕ працякае. Прычын таму некалькі. Па-першае, пры мантажы ліста Андуліна цвік забіваюць у верх хвалі ліста — з-за гэтага адталая вада не трапляе ў прабітае цвіком адтуліну. Насычэнне Андуліна — бітум — ахінае цвік, герметызуе адтуліну і забяспечвае гідраізаляцыю месцаў мацавання. Таксама на лісце Андуліна ёсць спецыяльны замак Smart Lock, які забяспечвае гідраперашкоду.

Пры мантажы профнастила ці металадахоўкі саморез мацуецца ў ніз ліста — з-за гэтага ўзрастае рызыка траплення вады ў прабітае цвіком адтуліну. Да таго ж, пры мантажы звычайнымі самарэзамі без ўшчыльняльнікаў з адмысловай гумы рызыка працёкаў значна ўзрастае. У Андуліне не змяшчаецца метал, таму гэты матэрыял ніколі не заржавее (у адрозненне ад металадахоўкі і профнастила).

Андулін мае нізкую цеплаправоднасць (па параўнанні з металам), што вельмі важна для будаўніцтва сауны ў якой не будзе холадна, бо ў яго складзе цэлюлоза і бітум, таму Андулін НЕ грэецца. Профнастил награвяецца ЗНАЧНА ХУТЧЭЙ. Таўшчыня Андуліна — 3 мм (у 6 разоў тоўшчы профнастила). А чым тоўшчы матэрыял, тым павольней адбываецца нагрэў. У памяшканні пад дахам з Андуліна не холадна зімой і гарача летам.

Кандэнсат ў Андуліне не збіраецца або утвараецца ў значна меншай колькасці па параўнанні з металам. У дадатак кандэнсат на ніжняй шурпатай паверхні Андуліна не сцякае і папросту ветрыцца. Тады як у таго ж профнасціл сцякае і капае, з-за чаго намокае подкровельная канструкцыя, уцяпляльнік, і нават можа сапсавацца унутраная аздабленне сауны.



Каб абараніць канструкцыю ад пранікнення вадзянога пара знутры памяшканні, пры будаўніцтве сауны ці лазні рэкамендуем выкарыстоўваць теплоотражающую параізаляцыйнай плёнку. Яна не толькі стварае надзейны бар'ер для цяпла. Галоўная яе задача — прадухіленне пранікнення вадзянога пара знутры памяшкання, тым самым ратуючы канструкцыі будынкаў ад адукацыі цвілі, гнілі, іржы і дачаснага разбурэння.

Пры выкарыстанні ONDUTISS SMART Termo (або PRO Termo+) адукацыя вадзянога кандэнсату на абароненых ёю паверхнях не адбываецца. Рэкамендуем выкарыстоўваць теплоотражающую параізаляцыйнай плёнку ад кампаніі «Андулін». Гэта трохслойны ізаляцыйны матэрыял, выраблены па спецыяльнай тэхналогіі з металічным (алюмініевым) напыленнем. Менавіта пласт алюмінія адлюстроўвае цяпло ўнутры парнай. Адлюстроўвае настолькі эфектыўна, што гэтая плёнка паспяхова ўжываецца ў фінскіх саунах, а таксама ў турэцкіх, рускіх і іншых лазнях.