

Будаўніцтва лазні сваімі рукамі: фота праектаў

Змест

- Матэрыял для лазні
- Памеры лазні
- Вынік



Пабудаваць лазню на дачы сваімі рукамі — задача няпростая. **Але калі скласці паэтапны план дзеянняў, усё акажацца не так складана. Першае, аб чым неабходна задумацца — дзе менавіта паставіць лазню.** Ад гэтага будзе залежаць патрабаваны від падмурка, планіроўка і іншыя фактары. Месца павінна знаходзіцца на некаторай адлегласці ад іншых аб'ектаў:

- да жылога дома — 8 м;
- да ляснога масіву — 15 м;
- да берага вадаёма — 20 м;
- да праезнай часткі (вуліцы) — 5 м.

Згодна з нарматывамі (БНіП 30-02-97), дапускаецца будаўніцтва лазні побач з металічным плотам на адлегласці не менш за 1 м. Калі ж плот драўляны, тая мінімальная адлегласць — 3 м. Але таксама неабходна ўлічваць наяўнасць ці адсутнасць каналізацыі. Калі яе няма, то нават у выпадку металічнай агароджы водступ павінен быць не менш за 3 м.

Усе вышэйпералічаныя патрабаванні павінны няўхільна выконвацца. Інакш можна сутыкнуцца з сур'ёзнымі наступствамі. Напрыклад, калі лазня загарыцца з-за парушэння правіл эксплуатацыі печы, то агонь можа распаўсюдзіцца на суседнія пабудовы, размешчаныя бліжэй, чым прадугледжана нарматывамі.

Варта ўлічыць яшчэ некаторыя нюансы праектаў пры будаўніцтве лазні:

- аптымальны выбар месца — задні двор;
- варта загадзя вырашыць: лазня будзе стаяць асобна ці ж яна будзе прыбудовай да дома;
- пры праектаванні трэба прадугледзець вентыляцыю і адвядзенне сцёкавых вод;
- варта прыняць да ўвагі кірунак ветра і бакі святла. Месцазнаходжанне лепш абраць у паўднёвай частцы ўчастку. Вокны павінны глядзець на захад. Уваход — з поўдня, каб пазбегнуць навалы снега;
- рэкамендуецца пазбягаць схілаў і волкіх участкаў, бо ў гэтым выпадку ўзрастаюць патрабаванні да падмурка.

Месца павінна адпавядаць нарматыўным і заканадаўчым патрабаванням. Падмурак выбіраюць у залежнасці ад габарытаў лазні і нагрукі, якую яна будзе аказваць на падставу. Ён можа быць плітным, істужачным, столбчатым ці палева-шрубавым. Варыянт з шрубавымі палямі ідэальна падыходзіць для ўчасткаў з невялікім ухілам.



Матэрыял для лазні

Будаваць лазню можна ў любую пару года. Варыянты:

- з ацыліндраванага бервяна (або бруса);
- з каменя, цэглы, блокаў;
- па каркаснай тэхналогіі;
- з арбаліту.

Сцены павінны валодаць нізкім каэфіцыентам цеплаправоднасці, каб добра ўтрымліваць цяпло і не ўпускаць холад з вуліцы. Лепшым варыянтам з'яўляецца дрэва. Гэта можа быць прафіляваны брус ці бервяно. Памер перасеку выбіраюць у залежнасці ад патрэбных цеплаізалячальных уласцівасцяў. Часам выкарыстоўваюць уцяпляльнік для сцен (мінвата, базальтавыя пліты). Таўшчыню пласта папярэдне разлічваюць па вызначанай метадыцы або па спецыяльнай формуле. Важна памятаць, што аздабленне сцен павінна адпавядаць патрабаванням экалагічнай і пажарнай бяспекі. Чым цяжэй матэрыял сцен, тым трывалей павінен быць падмурак.

Для прылады падлог часцей за ўсё выкарыстоўваюць дрэва. Такія падлогі могуць быць якія праходзяць і не працякалі. У першым выпадку вада сыходзіць у шчыліны паміж драўлянымі дошкамі. З аднаго боку гэта зручна, а з іншай, патрабуецца дадаткова падумаць аб захаванні цяпла ў памяшканні. Такія падлогі ў асноўным робяцца ў маленькіх лазнях-памывальных на дачы ці ў вёсцы, таму што пратапіць іх нармальна досыць складана з-за цеплаізалячальнасці. У выпадку з не працякалай падлогай робіцца сцёк, па якім вада сыходзіць з лазні.

Выдатнай альтэрнатывай з'яўляецца кафляная падлога. Ён не баіцца вільгаці і мае вялікі тэрмін службы. Яго робяць у апарні, у пакоі адпачынку, раздзявальні. У апарні па-над пліткамі ўкладваюць драўляныя скразныя насцілы. У распранальні і пакоі адпачынку часта робяць пліткавую падлогу з падагрэвам. Адна з галоўных умоў выбару пліткі — неслізгальная паверхня. Так баўленне часу ў лазні будзе не толькі прыемным, але і бяспечным.



Для ашалёўкі столі лепш за ўсё выбіраць дрэва не іглічных парод, інакш якая капае са столі смала будзе дастаўляць дыскамфорт усім гасцям лазні. Часцей за ўсё выкарыстоўваюць драўляную вагонку з асіны, ліпы ці дуба, т.я. яны добра пераносяць вільготнасць і выдатна глядзяцца на любых паверхнях.

Наяўнасць акна ў лазні часта лічаць лішнім, бо яно павялічвае цепластраты. Але гэта не нагода ад яго адмаўляцца. Трэба толькі паклапаціцца пра добрую цеплаізаляцыю.

Таксама не варта забываць і пра параізаляцыю. Напрыклад, у парнай можна прымяняць плёнку ONDUTISS Smart Termo, якая можа выкарыстоўвацца пры высокіх тэмпературах. Яна прадухіляе псуту сцен, уцяпляльніка з-за ўздзеяння вільгаці. У астатніх памяшканнях лазні можна выкарыстоўваць гэты ж матэрыял або прымяніць больш бюджэтную плёнку ONDUTISS Smart B.

Не меншай увагі патрабуе выбар дахавага матэрыялу. З бюджэтных варыянтаў найболей падыходным для лазні з'яўляецца Андулін Смарт. Яго шануюць за трываласць і даўгавечнасць. Ён прасты ў транспарціроўцы: яго можна прывезці з магазіна на легкавой машыне, проста накрыўшы плёнкай. Для дастаўкі прафнасцілу, металадахоўкі ці АСП (арыентавана-стружкавых пліт) спатрэбіцца мінімум "Газэль", грузавы аўтамабіль, а то і зусім спецтранспарт.

Працаваць з андулінам вельмі проста. Увесь парадак мантажу падрабязна апісаны ў прастай і зразумелай інструкцыі, якая заўсёды даступная для спампоўкі тут.

Яшчэ адна перавага андуліну — трываласць. Снег, які выпаў, сапраўды не прагне дах лазні, нават калі не прыбіраць яго ўсю зіму.

Яшчэ андулін НЕ працякае. Чыннікі гэтага вельмі простыя:

- Пры працы з андулінам цвік забіваюць у верх хвалі ліста. З-за гэтага вада не трапляе ў прабітую цвіком адтуліну.
- Андулін насычаецца бітумам, які ахінае цвік, герметызуе адтуліну і забяспечвае гідраізаляцыю ў месцах мацавання.
- Таксама на лісце андуліну ёсць спецыяльны замак Smart Lock, які абараняе ад пранікнення вільгаці.

Пры кладцы прафнасцілу або металадахоўкі саморез мацуецца ў ніз ліста. З-за гэтага высокая рызыка траплення вады праз атрыманую адтуліну. Да таго ж, пры выкарыстанні звычайных самарэзаў рызыка працёкаў значна ўзрастае.

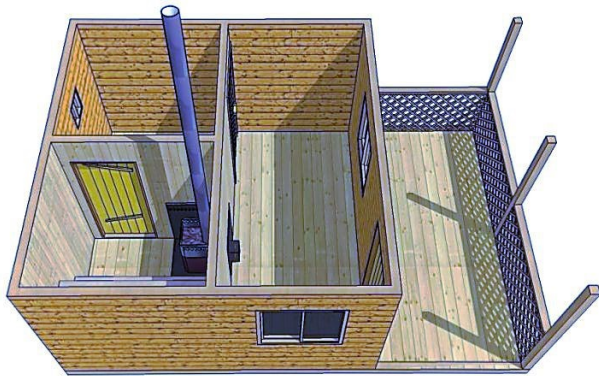
У андуліне не ўтрымліваецца метал. Таму гэты матэрыял не баіцца карозіі (у адрозненне ад металадахоўкі і прафнасцілу).

Андулін мае нізкую цеплаправоднасць (у параўнанні з металам). У яго склад уваходзіць целюлоза і бітум. Таму андулін не так моцна нагрываецца як метал. Прафнасціл і металадахоўка нагрываюцца значна хутчэй. Таўшчыня андуліну — 3 мм (у 6 разоў тоўшчы прафнасцілу). А чым тоўшчы матэрыял, тым павольней ён нагрываецца. Дзякуючы гэтаму ў неутепленых памяшканнях не холадна зімой і не гарача летам.

Кандэнсат на лістах андуліну не ўтвораецца або ўтвараецца ў значна меншай колькасці ў параўнанні з металам. У дадатак, кандэнсат на ніжняй шурпатай паверхні андуліну не сцякае і ветрыцца з цягам часу. Тады як у таго ж прафнасцілу ён сцякае і капае, з-за чаго намагае дахавае канструкцыя, уцяпляльнік, і псуецца ўнутранае аздабленне.

Лазня з пакрыццём з андуліну абыйдзецца танней, а праслужыць не менш, чым з даражэйшых матэрыялаў, агучаных у артыкуле. Часцей за ўсё для лазняў выбіраюць Андулін Смарт, Чарапіцу Андулін ці Андувілу.

Памеры лазні



Планіроўка лазні праектуецца з улікам параметраў участку. Існуе некалькі варыянтаў, якія адрозніваюцца сваімі памерамі. Разгледзім найболей запатрабаваныя праекты і памеры лазняў для будаўніцтва сваімі рукамі.

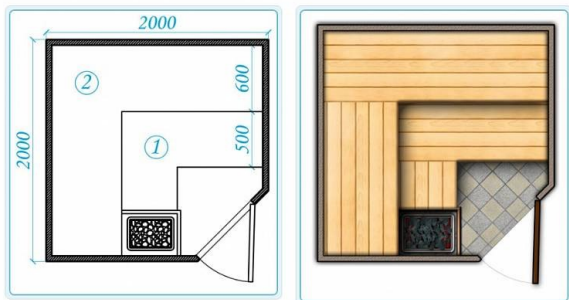
Лазня 2х2 м

Гэта кампактная пабудова, кожны сантыметр якой спраектаваны так, каб змясціць толькі самае неабходнае. Яна мае адзін пакой. Уваход у парную ажыццяўляецца прама з вуліцы. Пераважней выкарыстоўваць сталёвую электрапечку, бо яна не займае шмат месца.

Такая лазня мае свае перавагі:

- кампактнасць;
- эканамічнасць;
- прастата і высокая хуткасць будаўніцтва;
- хуткае нагрэванне парнай (пры дастатковай магутнасці печы).

Падобная лазня эканоміць плошчу і бюджэт. Гэта добры варыянт для дачы, пабудаванай на невялікім участку.



Лазня 3х4 м

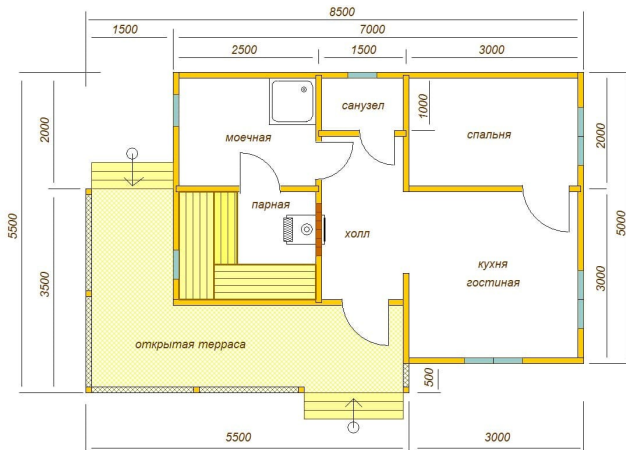
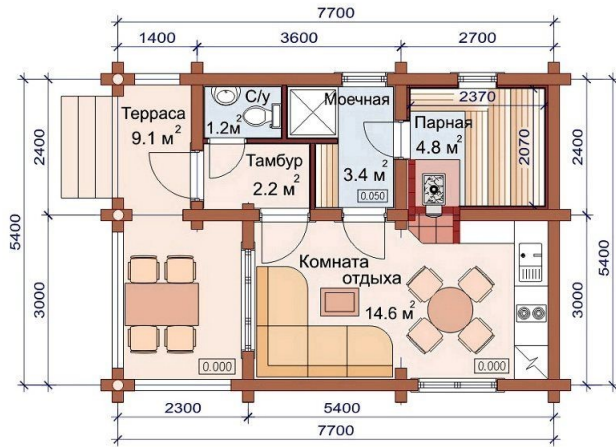
Унутраная прастора дзеліцца на тры часткі. У пабудову можна дадаць душавы пакой ці мыйны. Звычайна ў падобных лазнях маецца месца для адпачынку, якое займае 4, 5 м². Топка печкі размяшчаецца ў прылазніку. Так прасцей падтрымліваць тэмпературу ў парнай. Кацёл для нагрэву вады размяшчаюць на максімальнай адлегласці ад дзвярэй уваходу.

Канструкцыя мяркуюе наяўнасць распранальні. Тэраса дазволіць павялічыць карысны пляц.

Лазня 5х8 м

Дадзеная пабудова эфектыўна выкарыстоўвае першы паверх і дазваляе абсталяваць мансарду. Яе можна падзяліць на некалькі зон, напрыклад, на спальны пакой і бильярдавы. Можна прыбудаваць балкон. Аднак, чым больш агульны пляц, тым вастрай устае пытанне аб падтрыманні камфортнай тэмпературы. Таму не варта эканоміць на выбары

прыдатнай па магнутнасці печы. Абавязкова выконваюць патрабаванні пажарнай бяспекі. Пры прыладзе апарні ўсе працы выконваюць у дакладнасці выконваючы тэхналогію. Магчыма, запатрабуецца рада ад адмыслоўцаў.

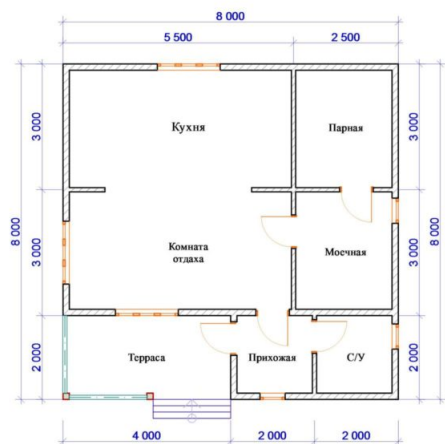


Лазня 8x8 м

Падобны праект падыдзе не для кожнага ўчастка. Каб не было ўсаджванні, патрабуецца надзейны падмурак, які гарантавана зладзіцца з нагрузкай. Гэта вялікая прасторная пабудова, якая мае ўсё неабходнае і не толькі, напрыклад, басейн і хамам.

Комплекс уключае ў сябе чатыры памяшканні: прылазнік, парную, памывачную і пакоі адпачынку. У парнай размешчаны паліцы ў некалькі шэрагаў. Тамсама знаходзіцца печ. Памеры памяшкання залежаць ад запланаванай колькасці людзей.

Прасторны пакой адпачынку месціць вялікую кампанію адпачывальнікаў, дазваляе расставіць мэблю на свой густ, усталяваць бильярдны стол і тэлевізар. Тут знойдзецца месца для санвузла і гасцявога пакоя. Калі ж абсталяваць у лазні кухню, яна стане дадатковай хатай на ўчастку.



Вынік

Будаўніцтва лазні сваімі рукамі не выкліча ў вас складанасцяў, калі падысці да гэтай справы пісьменна. Трэба вызначыцца з найбольш прыдатным праектам і выбраць правільнае месца на ўчастку. Выкарыстоўвання для будаўніцтва матэрыялы павінны ўладкоўваць вас не толькі па кошце, але і па сваіх тэхнічных характарыстыках. У якасці дахавага пакрыцця выбірайце Андулін Смарт, Чарапіцу Андулін або Ондувілу.