

Праекты дамоў з бруса для пастаяннага пражывання: планіроўкі, схемы

Змест

- Праект дома на два паверхі з клеенага бруса
- Праект драўлянага хаты з бруса з мансардным паверхам
- Праект аднапавярховых хат з бруса
- Праект хаты з прафіляванага бруса
- Праект дачнага хаты з прафіляванага бруса
- Праекты дамоў ад кампаніі Ондулин



У гэтым артыкуле мы зробім агляд бясплатных праектаў дамоў з бруса ад кампаніі Ондулин, дамо фота, схемы, планіроўкі, характарыстыкі. Разгледзім кожны прадстаўлены праект больш падрабязна.

Праект дома на два паверхі з клеенага бруса

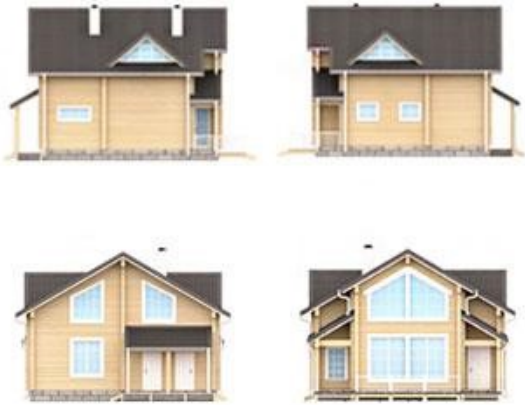


Плошча забудовы: 103,02 м²

Памер: 9,4×8,6 м

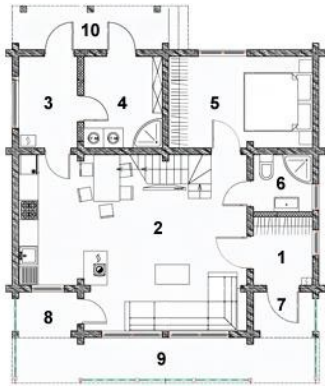
Кампанія Ондулин ўяўляе праект 2-х павярховага дома з клеенага бруса, з панарамнымі вокнамі ў спальні і гасцінай, некалькімі ўваходамі, вялікі тэрасай. У якасці падмурка выкарыстоўваецца маналітная жалезабетонная пліта. Дом спраектаваны ў адпаведнасці з кліматычнымі ўмовамі сярэдняй паласы Расіі. У якасці пакрыцця даху выкарыстоўваюцца бітумныя лісты Ондулин.

Дахавы матэрыял Ондулин не саступае дарагім высакакласным матэрыялах па эстэтыцы, але пры гэтым французскі дахавы прадукт прасцей купіць і прывезці, а падняць на дах і змантаваць можна без старонняй дапамогі. Ондулин лёгкі, ціхі, воданепранікальны «халодны» (=не грэецца на сонца), бяспечны для здароўя матэрыял, які да таго ж не іржаве і не збірае кандэнсат.



Планіроўка

Першы паверх



Другі паверх



Праект драўлянага хаты з бруса з мансардным паверхам



Плошча забудовы: 77,22 м²

Памер: 10,5×6 м

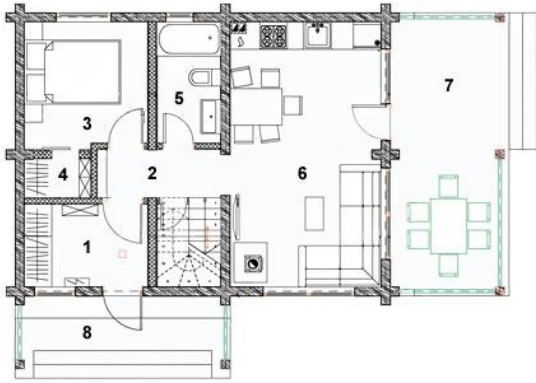
Драўляны дом лічыцца найлепшым з пункту гледжання хуткасці будаўніцтва, кошту, экалагічнасці. Зімой у такім будынку будзе цяпла, а летам халаднавата. Дрэва апрацоўваецца адмысловым складам, за кошт чаго падаўжаецца тэрмін эксплуатацыі пабудовы, захоўваецца першапачатковы вонкавы выгляд на працягу доўгага часу. У будынку з мансардным паверхам прадугледжана некалькі спальняў, кухня, ванная, камора, пярэдні пакой, калідор, невялікі балкон, тэраса, ганак.

Мансардны паверх з'яўляецца арыгінальным архітэктурным збудаваннем, якія надаюць дому вытанчанасці і рэспектабельнасці. Да таго ж, гэта дадатковае памяшканне можа выкарыстоўвацца гаспадарамі па ўласным меркаванні. Калі дахавы пірог шматслаёвы, у мансардзе можна пражываць і ў халодную пару года, уладкаваць тут спальню, кабінет, гасціную.

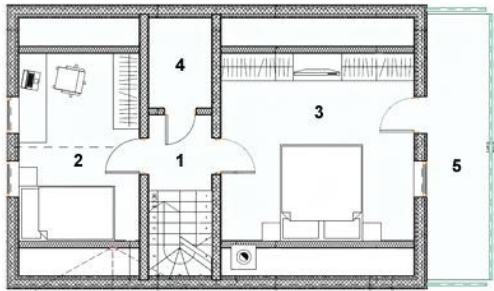


Планіроўка

Першы паверх



Другі паверх



Праект аднапавярховых хат з бруса



Плошча забудовы: 71,5 м²

Памер: 8,5×5,7 м

Распрацоўка праектаў хат з бруса арыентаваная на рацыянальнае выкарыстанне прасторы, максімальнае зручнасць, адпаведнасць дзеючым нарматывам. Да пераваг аднапавярховых пабудоў можна аднесці:

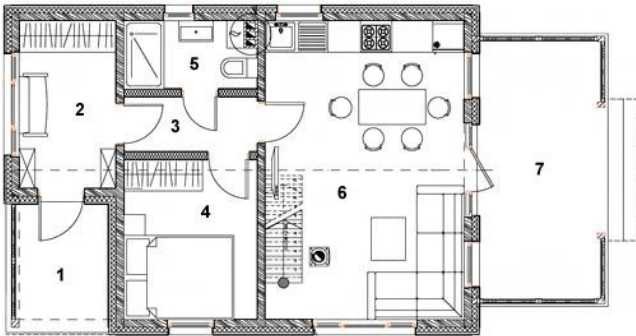
- высокую хуткасць ўзвядзення;
- прадуманую планіроўку;
- даступную цану;
- наяўнасць тэрасы, некалькіх уваходаў.

У такім доме можа камфортна размясціцца сям'я з 3-4 чалавек.

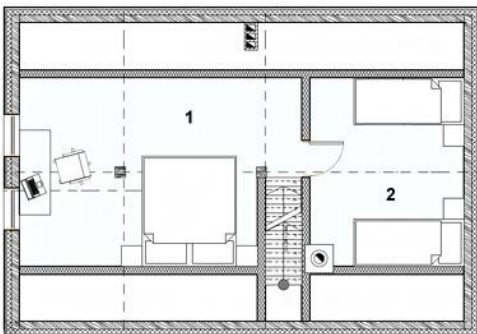


Планіроўка

Першы паверх



Другі паверх



Праект хаты з прафіляванага брусу



Плошча забудовы: 64,2 м²

Памер: 7,5×6 м

Выкарыстанне прафіляванага бруса пры будаўніцтве дома дазваляе правесці неабходныя будаўнічыя працы ў сціснутыя часовыя рамкі. Кошт пабудовы залежыць ад выгляду праекта, але, усе ж, будзе значна ніжэй, у параўнанні з дамамі з пеноблоков, цэглы. У залежнасці ад прызначэння жылля, можа выкарыстоўвацца брус з розным перасекам.

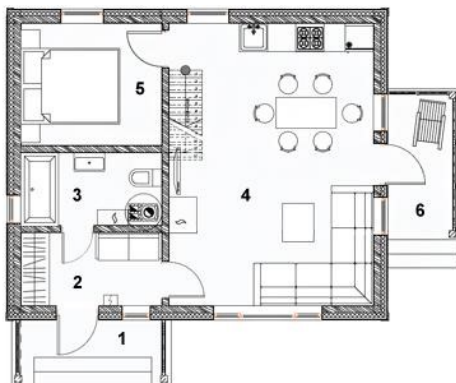
Сярод прапанаваных кампаній Ондулін праектаў, можна падабраць найбольш прыдатны па кошту і архітэктурнаму выкананню варыянт. Па форме такія хаты могуць быць квадратнымі, адно - або многоярусавымі, працакутнымі, шматкутнай, з мансардамі, гаўбцамі.

У праект уключаны асноўныя вузлы дома, падмурак, інжынерныя сістэмы, каштарыс, план кожнага паверха.

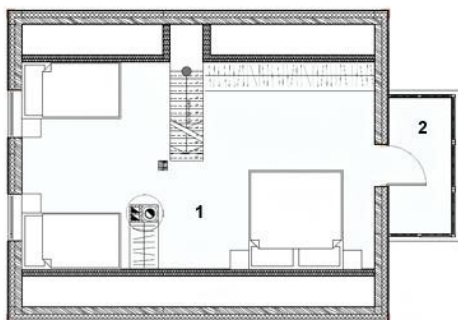


Планіроўка

Першы паверх



Другі паверх



Праект дачнага хаты з прафіляванага бруса



Плошча забудовы: 132,55 м²

Памер: 11,9×7,9 м



Планіроўка

Першы паверх



Другі паверх



Праекты дамоў ад кампаніі Ондулін

Можна азнаёміцца з планіроўкай, выявай фасада з розных бакоў, планам падмурка. Пры выкананні забудоўшчыкам асноўных тэхналагічных прынцыпаў, жылы будынак атрымаецца камфортным, цёплым, праслужыць сваім уладальнікам дзесяткі гадоў.

Праекты дамоў з розных відаў бруса, створаныя прафесіяналамі, пераследуюць мэту мінімізаваць выдаткі заказчыка, даць магчымасць кліенту атрымаць якаснае жыллё. Падбіраць той ці іншы выгляд праекта варта зыходзячы з умоў эксплуатацыі будынка, колькасці чалавек, якія будуць у ім пражываць.

Выкарыстоўваючы ўжо гатовы праект, можна скараціць колькасць магчымых памылак і выдаткаў, сваімі рукамі ўзвесці жылы будынак, альбо даверыць гэтую працу брыгадзе спецыялістаў.