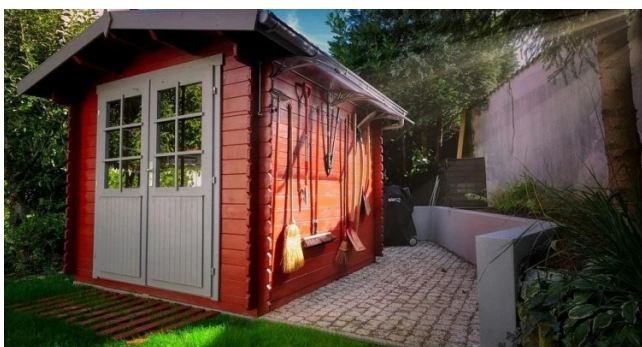


Як пабудаваць хлеў сваімі рукамі: танна, хутка і проста

Змест

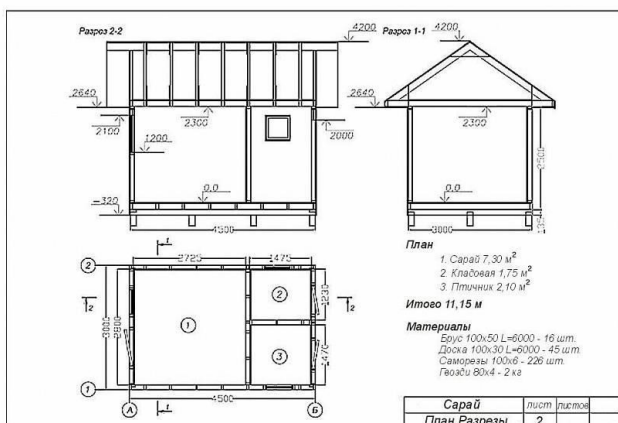
- Выбар месца на ўчастку
- Які матэрыял абраць для будаўніцтва?
- Хлеў з пенаблокаў
- Хлеў з паддонаў
- Хлеў з сэндвіч-панэляў
- Пластыкавы хлеў
- Падмурак для хлява
- Хлеў без падмурка
- Узвядзенне каркаса хозблока
- Ашалёўка сцен хлява
- Ўладкаванне даху



Часцяком першым збудаваннем на дачным участку становіцца не жылы дом, а хозблок для дачы. Прасцей кажучы-хлеў. Менавіта **тут захоўваюцца інструменты і ўвесь інвентар**, якім не знойдзецца месца ў новым доме.

Магчыма, у вас на садовым участку ўжо маецца стары хлеў. Тады варта разгледзець варыянты, ці трэба ставіць новы або досыць правесці ремонт старога, умацаваўшы яго ці выкарыстаўшы больш даўгавечны і надзейны матэрыял.

Пры будаўніцтве новага збудавання неабходна папярэдне выбраць месца, намалюваць праект з указаннем усіх габарытаў, матэрыялаў, месцаў размяшчэння вокнаў і дзвярэй.



Выбар месца на ўчастку

Хлеў-нежылое памяшканне, таму, выбіраючы для яго месца, кіруюцца БНІП (нормы строітэльнасва і правілы яго арганізацыі). Выкананне гэтых рэкамендацый дазволіць пазбегнуць пажаранебяспечных сітуацый і канфліктаў з суседзямі.

У адпаведнасці з імі **адлегласць паміж адрынай і плотам павінна быць не менш за 1 м**. Сам хлеў размяшчаецца так, каб вада з яго даху не сцякала на суседнюю тэрыторыю. Ад хлява да суседняга дома павінна быць не менш за 6 м, ад праезнай часткі яго павінна аддзяляць не менш за 5 м, а адлегласць да бліжэйшага калодзежа складае 20 м. у астатнім ўчастак для будаўніцтва часцяком выбіраецца зыходзячы з пераваг ўладальніка.

Важна, каб хлеў не выпадаў з агульнага ладу ўчастка і спалучаўся з астатнімі будынкамі. Добра выкарыстоўваць для яго будаўніцтва ўчастак, не прыстасаваны для вырошчвання сельскагаспадарчых культур, цяністы або сухі. **нізіна будзе не лепшым месцам для хлява**, улічваючы магчымасць затаплення.

Пры выбары месца **таксама прымаюць пад увагу памеры пабудовы**. Вышыня збудаванні вызначаецца з улікам росту чалавека, не ніжэй, у той жа час не павінна быць неапраўдана вялікі. Асабліва ўважліва варта паставіцца да арганізацыі **вентыляцыі** у пабудове, асабліва калі ў ёй будуць захоўвацца гаручыя і лёгкаўзгаральныя матэрыялы.

Які матэрыял абраць для будаўніцтва?

На прыняцце рашэння, з якога матэрыялу ўзводзіць хлеў, уплывае яго функцыянальнае значэнне. **самым папулярным матэрыялам служыць дрэва**. Больш даўгавечным будзе збудаванне з цэглы ці пеноблоков. Цагляны хлеў добры для гадоўлі курэй і іншай хатняй птушкі. Падыходзіць для свіней, коз, авечак або кароў. Жывёлы добра адчуваюць сябе ў падобных збудаваннях летам і нават зімой пры адпаведным ўцяпленні.

Таксама магчыма будаўніцтва прыбудовы з наступных будматэрыялаў:

- з паддонаў;
- з металапрофілю;
- з сэндвіч-панэляў;
- з шпал.

Распаўсюджаныя мадэлі пластыкавых хлявоў. Зрабіць пабудову сваімі рукамі не такое ўжо складаная справа для чалавека, які разбіраецца ў інструментах. Зборка металічнага або драўлянага хозблока ўмелымі рукамі зойме толькі некалькі дзён.

Хлеў з пенаблокаў

Пенаблікі - недарагі і распаўсюджаны матэрыял. У яго ёсць **маса пераваг** :

- высокая хуткасць ўзвядзення пабудовы з-за простага кладкі;
- цеплаізаляцыйная памяшкання дзякуючы таму, што матэрыял мае кіпрую структуру;
- не гарыць;
- нягледзячы на вялікія аб'ёмы, мае невялікі вага, што дазваляе ўзводзіць палегчаны падмурак і спрашчае транспарціроўку;
- лёгка рэжацца звычайнай ножовкай, таму блоку можна надаць любую форму;
- невысокі кошт.

Да недахопаў ставіцца здольнасць ўбіраць вільгаць, што пагражае разбурэннем пры рэзкім перападзе тэмпературы. У пазбяганне гэтага блокі дадаткова апрацоўваюць.



Хлеў з паддонаў

Часам пры абавязкам будаўніцтва нават купля зборнага хлява будзе здавацца вялікай марнаваннем. У такіх выпадках падыдзе вельмі **просты варыянт бюджэтнай пабудовы - з паддонаў**. Выкарыстоўвацца такі будынак можа ў асноўным для захоўвання інвентара або дроў.

Затое ўжо за выходныя ў вас на дачы з'явіцца прыбудова. Трывалыя паддоны зробіць яе надзейнай і даўгавечнай, а знешні выгляд не будзе моцна адрознівацца ад іншых збудаванняў. Пры будаўніцтве трэба быць уважлівым з разлікамі і смела фантазіяваць.

Для будаўніцтва **лепш браць палеты ня афарбаваныя**, без маркіроўкі IPPC, каб быць упэўненым, што хлеў будзе чыстым і без хімічных прымешак і рэакцый. Не выкарыстоўвайце паддоны з рынку або гандлёвых плошчаў: яны маглі выкарыстоўвацца для прадукцыі з моцнымі пахамі.



Хлеў з сэндвіч-панэляў

Ўсё больш папулярным матэрыялам у будаўніцтве становяцца сэндвіч-панэлі. Адрыны і невялікія гаспадарчыя збудаванні **хутка будуцца і валодаюць выдатнымі эксплуатацыйнымі характарыстыкамі**. У матэрыялу экалагічна чыстыя кампаненты, высокая функцыянальнасць і наяўнасць ўцяпляльніка ў складзе.

Матэрыял **лёгкі і не патрабуе грунтоўнага падмурка**, досыць істужачнага або звычайнай бетоннай пліты. Зверху будзецца каркас, звычайна з металпрофіля, злучаючыся з дапамогай шруб-саморезов. Больш шчыльнае злучэнне панэляў забяспечыць сіліконавы герметык. Далей ўзводзіцца дах.



Пластыкавы хлеў

Трывалы хлеў, які лёгка дэмантуецца-гэтымі якасцямі валодае пластыкавы хозблок. **простата мантажу, нізкая цана і працяглы тэрмін эксплуатацыі** робяць такую мадэль вельмі распаўсюджанай сярод уладальнікаў дачных участкаў. Калі вы ў цяжкасці, як пабудаваць хлеў, не марнуйце час і купіце яго гатовы.

Пластык у якасці матэрыялу для хозблока **нясе ў сабе масу пераваг** :

- трываласць і доўгі тэрмін эксплуатацыі;
- не гніе, не гаручы, яму не патрэбна дадатковая афарбоўка;
- лёгка мантаецца без спецыяльных навыкаў і дадатковага інструмента;
- узвядзенне магчыма нават у адзіночку, без напарніка.



Падмурак для хлява

Выбіраючы падмурак для гаспадарчай пабудовы, **будаўнікі ўлічваюць характарыстыку грунту і асаблівасці пабудовы:**

- для пабудовы з вялікай вагой выкарыстоўваюць **істужачны**;
- каркасныя збудаванні патрабуюць **столбчатый**;
- у багністых або сыпкіх грунтах лепш ўсталёўваць **плітны**;
- для складаных Глеб падыходзіць **палева-вінтавой**.

Спынімся на двух найбольш папулярных відах падмурка.

Столбчатый

1. Перыметр ўчастка, планавага пад будаўніцтва, **агароджваецца калкамі**.
2. Па ім **трэба падрыхтаваць ямкі** з інтэрвалам 1,5 метра, глыбіня якіх 70 см.
3. У іх устанаўліваюцца **цагляныя слупкі** або трубы з азбесту.
4. Іх правяраюць узроўнем, насыпаюць пласт у 15 см **сумесі з пяску і жвіру**.
5. Падмурак бетануецца і некалькі дзён адстойваецца.



Істужачны

Такі падмурак не варта закладваць на ападкавым або тарфяным грунце. Пакрокавы працэс такі.

1. Па перыметры вырыць **траншэю**, 30-40 см глыбіня і 40 см шырыня.
2. Высыпце на дно **пясок, ўтрамбуйце ў падушку** каля 10 см.
3. На яе абкладзеце гідраізаляцыю, каб вадкі бетон не ўвабраўся ў зямлю.
4. Змантуйце **апалубку** з дрэва або металу. Яна фіксуецца распоркамі, верхняя частка ўмацоўваецца падпоркамі.
5. **На пласт гідраізаляцыі абкладзеце арматуру**, звязаную дротам.
6. **Каркас заліце бетоном** і вытрымаеце каля двух тыдняў.



Хлеў без падмурка

Калі на ўчастку усталяваецца **часовая пабудова** або **металічны кантэйнер**, у падмурку няма неабходнасці. Хлеў ставіцца на падрыхтаваныя шпалы, прысыпаныя друзам тонкім пластом. Замест шпал можа выкарыстоўвацца брус. Аднак каркасная канструкцыя без падмурка пасля некалькіх гадоў эксплуатацыі можа перакасіцца з-за кліматычных умоў.

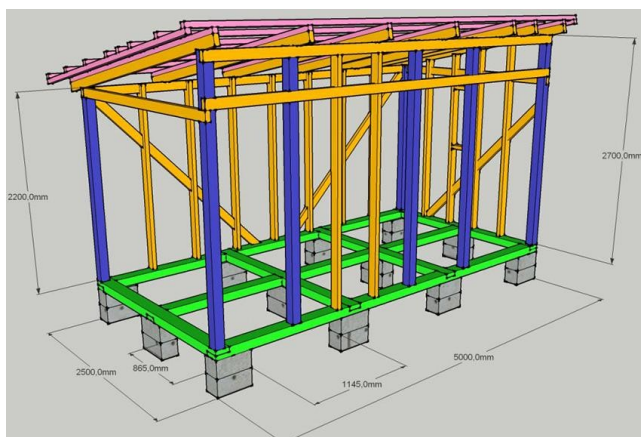
Узвядзенне каркаса хозблока

Каркас можа быць **драўляным** або **металічным**. Аптымальным рашэннем стане выраб хлява з матэрыялу, ідэнтычнага таму, з якога пабудаваны жылы дом. Ці ж яго абшываюць адпаведным матэрыялам, які глядзіцца арганічна з жылым будынкам.

Пры пабудове драўлянага хлява выдатна падыдзе каркас з бруса. Перад тым, як усталяваць, яго неабходна апрацаваць ахоўнай насычаннем. А больш надзейнай і даўгавечнай канструкцыю зробіць каркас з прафіляваных труб. Лепш выбіраць квадратнае або прамавугольнае перасек, для прастаты стыкоўкі і зваркі. Вытворцы прапануюць і гатовыя металічныя каркасы, якія можна сабраць даволі хутка з дапамогай саморезов.

Падставай ўсёй канструкцыі будзе ніжняя рама, для якой бярэцца якасны брус перасекам 100x100мм. мацуецца на пакрытыя двума лістамі руберойда падмурак. Такая папярэдняя яго падрыхтоўка абароніць брус ад гніення. Па кутах элементы злучаюцца з дапамогай нагеля. Пасля ўстаноўкі ніжняй рамы ўзводзяцца стойкі, якія накіраваць прыбіваюцца цвікамі або мацуюцца з дапамогай накладных пласцін з металу.

У выпадку мантажу металічнага каркаса дэталі злучаюцца зваркай.



Ашалёўка сцен хлява

1. Для ашалёўкі сцен выкарыстоўваюцца дошкі 25x150 мм.
2. Спачатку яны ўсталёўваюцца з фронтальнай боку пабудовы, затым ўладкоўваюцца бакавыя і задняя боку.
3. Дошкі прыкладцы размяшчаюцца ўпрытык.
4. Вонкавая бок будзе выглядаць лепш, калі яе апрацаваць электрорубанком. Гэта таксама дадасць ёй гладкасці, за кошт чаго дажджавыя кроплі будуць хутчэй скочвацца ўніз.

Ўладкаванне даху

У хлява з аднаскільным дахам стойкі з аднаго боку павінны быць вышэй. Дзякуючы такой канструкцыі дажджавая вада будзе сцякаць, не назапашваючыся. Кроквенная сістэма складаецца з дошак, выкладзеных на рабро. Мантуецца лачанне.

У якасці дахавага пакрыцця выкарыстоўваецца профнасіл, шыфер або ондулін. Хвалепадобная форма і разнастайнасць колераў робяць ондулін найбольш папулярным матэрыялам. Ондулін не працякае (гарантыя ад працэкаў-15 гадоў), не грэецца, ня кандэнсуецца і ня іржавее. Гэты матэрыял вельмі проста змантаваць самастойна (у адрозненне ад профнасілі і металадахоўкі, дзе трэба наймаць спецыяльную брыгаду).

Ондулін не шуміць падчас граду і дажджу, не патрабуе спецыяльнага догляду. З часам на ім не з'яўляецца сколаў і расколін. Для пакрыцця даху хлява ідэальна падыходзе наш дахавы матэрыял Ондулін Смарт. А калі хочаце, каб атрымалася яркая Дах, - Чарапіца Ондулін.

